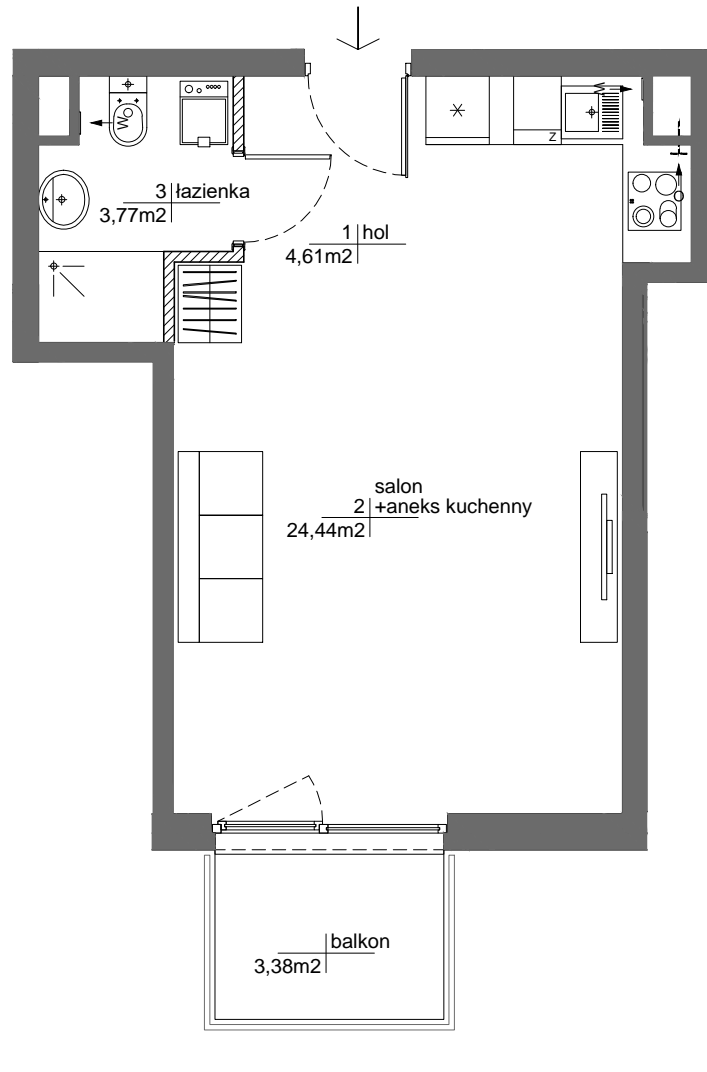


ETAP 1B
WARSZAWA - MOKOTÓW, ul. Antoniewska



ROBYG



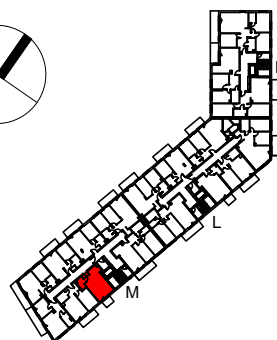
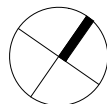
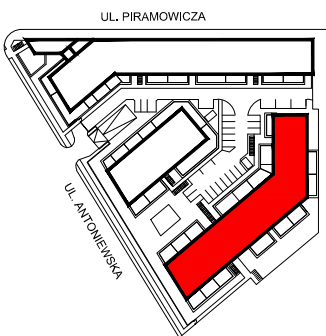
INWESTYCJA 2016 Sp. z o.o.
02-972 Warszawa Al. Rzeczypospolitej 1
tel.: (22) 419 11 00, fax: (22) 419 11 03

AMP ATELIER Sp. z o.o.
02-758 Warszawa Al. Gen.Wł. Sikorskiego 11 lok. 116
tel./fax : (+48 22) 4467864

FAZA:	4.A	DATA:	08-06-2026	NR MIESZKANIA: INWESTYCJA/ETAP/KLATKA/PIĘTRO/NR LOKALU	RM/1B/M/2/1
ILOŚĆ POKOI:	1	POW. UŻYTKOWA MIESZKANIA WG PN-ISO 9836:	32,82m ²	POW. MIESZKANIA POD ŚCIANKAMI:	0,25m ²
		ŁĄCZNA POWIERZCHNIA MIESZKANIA:	33,07m ²		
PIĘTRO:	2	POW. BALKONU:	3,38 m ²	POW. LOGGI:	-
KLATKA:	M	POW. TARASU:	-	POW. OGRÓDKA:	-

LEGENDA: ŚCIANKI
WYCIĄG WENTYLACYJNY
DRZWI CZKI REWIZYJNE NAD PODŁOGĄ
MIEJSCE PODŁĄCZENIA OKAPU KUCHENNEGO

- POWIERZCHNIE LICZONE WG NORMY PN-ISO 9836
- ZE WZGLĘDU NA TRWAJĄCE PRACE PROJEKTOWE, POWIERZCHNIE MOGĄ ULEC ZMIANIE
- WYPOSAŻENIE TYLKO W CELACH PREZENTACJI, NIE STANOWI ZOBOWIĄZANIA UMOWNEGO
- NINIEJSZY PROJEKT NIE STANOWI OFERTY W ROZUMIENIU PRZEPISÓW KODEKSU CYWILNEGO
- WYJŚCIE NA TARAS /LOGGIE/ - MOŻLIWA RÓŻNICA POZIOMÓW
- PIONY KANALIZACYJNE I PIONY WENTYLACYJNE STANOWIĄ CZĘŚĆ WSPÓLNĄ INSTALACJI BUDYNKU
- W PRZYPADKU WYSTĘPOWANIA OTWORU REWIZYJNEGO NA PIONIE, MUSI BYĆ ZAPEWNIONY DOSTĘP DO NIEGO, ZGODNIE Z DOKUMENTACJĄ TECHNICZNĄ



SCHEMAT LOKALIZACJI
MIESZKANIA W BUDYNKU

OBA SCHEMATY MAJĄ CHARAKTER JEDYNNIE POGLĄDOWY. W PRZYPADKU EWENTUALNYCH ROZBIEŻNOŚCI
POMIĘDZY SCHEMATAMI A PROJEKTEM BUDOWLANYM WIĄŻĄCY JEST PROJEKT BUDOWLANY