

 Ścianka działowa


# JANOWO PARK

Rumia, ul. Błóń Janowskich / ul. Dębogórska

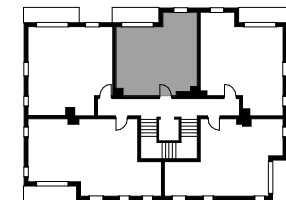
Budynek:	<b>06-07/H4</b>
Oznaczenie na PZT:	<b>07/H4</b>
Kondygnacja:	<b>piętro II</b>
Mieszkanie:	<b>M13</b>
Powierzchnia użyt.:	<b>40.41 m<sup>2</sup></b>
Pow. balkonu:	<b>4.57 m<sup>2</sup></b>

## Budynek 07 - MIESZKANIE 13 - 40.41 m<sup>2</sup>

Przedpokój	4.74 m <sup>2</sup>
Łazienka	4.04 m <sup>2</sup>
Salon z aneksem kuch.	19.73 m <sup>2</sup>
Pokój 2os.	10.77 m <sup>2</sup>

 \*powierzchnia ścian działowych - ok. 1.13m<sup>2</sup>

Lokalizacja mieszkania w budynku



ID: OJP/B07/P2/M13

Powierzchnia lokali to pow. użytkowa zgodnie z PN-ISO 9836:1997 określona w rozporządzeniu Ministra Transportu, Budownictwa i Gospodarki Morskiej z dn. 25.04.2012r. w sprawie szczegółowego zakresu i formy projektu budowlanego (Dz. U. z 2012r. poz 462).

### Biura sprzedaży:

Gdynia, ul. Śląska 35/37  
 Rumia, ul. Dębogórska 132

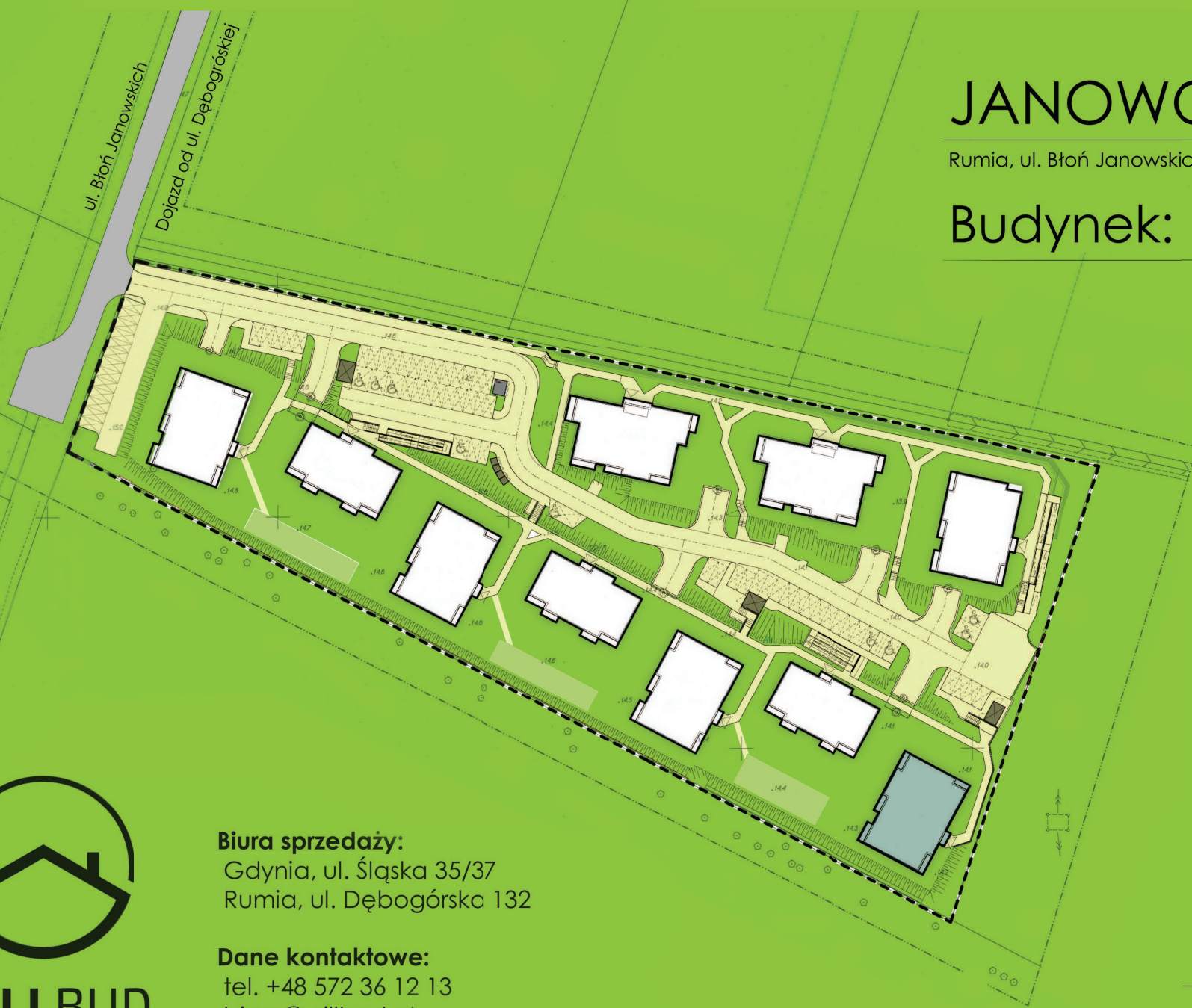
### Dane kontaktowe:

tel. +48 572 36 12 13  
 biuro@willbud.pl  
 www.willbud.pl

# JANOWO PARK

Rumia, ul. Błóń Janowskich / ul. Dębogórska

Budynek: **07**



**WILLBUD**



## Biura sprzedaży:

Gdynia, ul. Śląska 35/37  
Rumia, ul. Dębogórska 132

## Dane kontaktowe:

tel. +48 572 36 12 13  
biuro@willbud.pl  
www.willbud.pl

