

OSIEDLE GWIAZDOWO

UL. KRÓLEWSKA, 62-025 GWIAZDOWO

BUDYNEK F



LOKAL PIĘTRO LICZBA POKÓJ

25

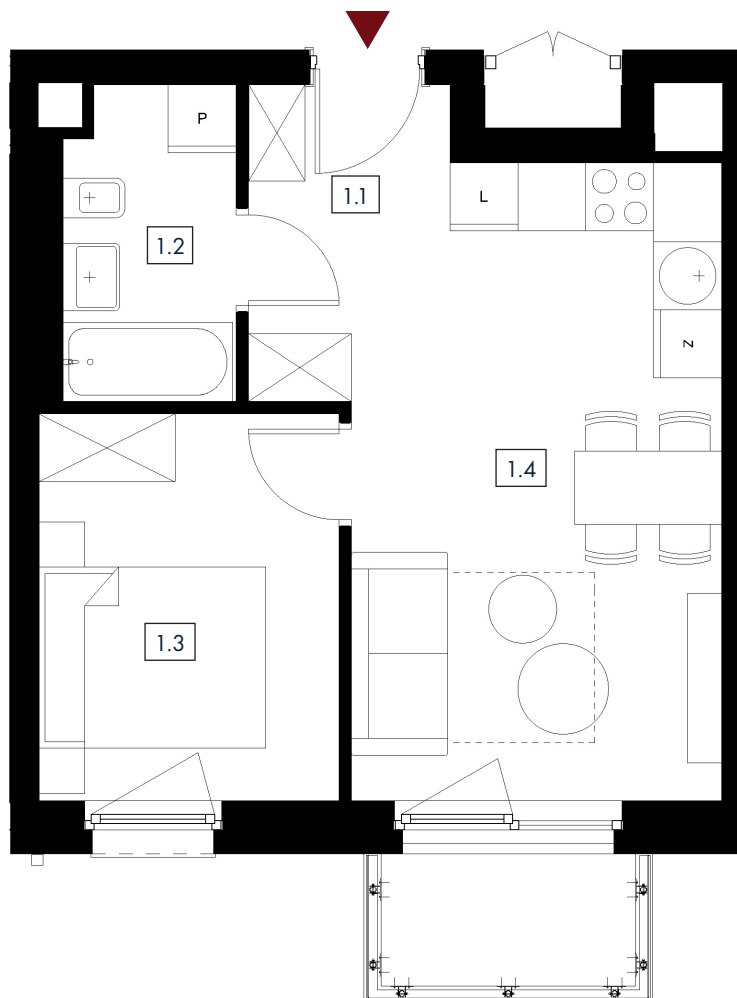
2

2

1.1. Korytarz	4,98 m ²
1.2. łazienka	4,64 m ²
1.3. Pokój	9,06 m ²
1.4. Salon z aneksem	16,61 m ²

POWIERZCHNIA

35,29 m²



SOVO Development S.A.
ul. Ogrodowa 12
61-821 Poznań

+48 782 715 417
kontakt@osiedle-gwiazdowo.pl
» www.osiedle-gwiazdowo.pl

Informacje na kartach - wymiary mieszkań oraz ich powierzchnie - mają charakter poglądowy. Mogą w niewielkim stopniu różnić się od wymiarów i powierzchni wybudowanych lokali.

Zarówno zagospodarowanie terenu, jak i elementy znajdujące się w mieszkaniach są wyłącznie wizualizacjami stworzonymi na potrzeby niniejszej prezentacji i nie stanowią oferty handlowej - mają wyłącznie przykładowy charakter, ułatwiający wyobrażenie danego lokalu.