

PARK GROTNIKI - ETAP D

DZIAŁKA 287/26, GROTNIKI



Ekologiczne rozwiązania

Prywatny las

Prawie 5 ha zielonego terenu rekreacji

Prywatny staw

Ogrzewanie podłogowe wodne

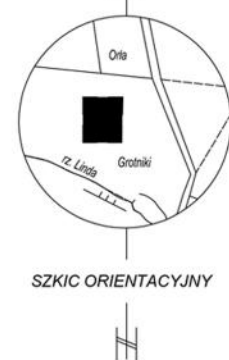
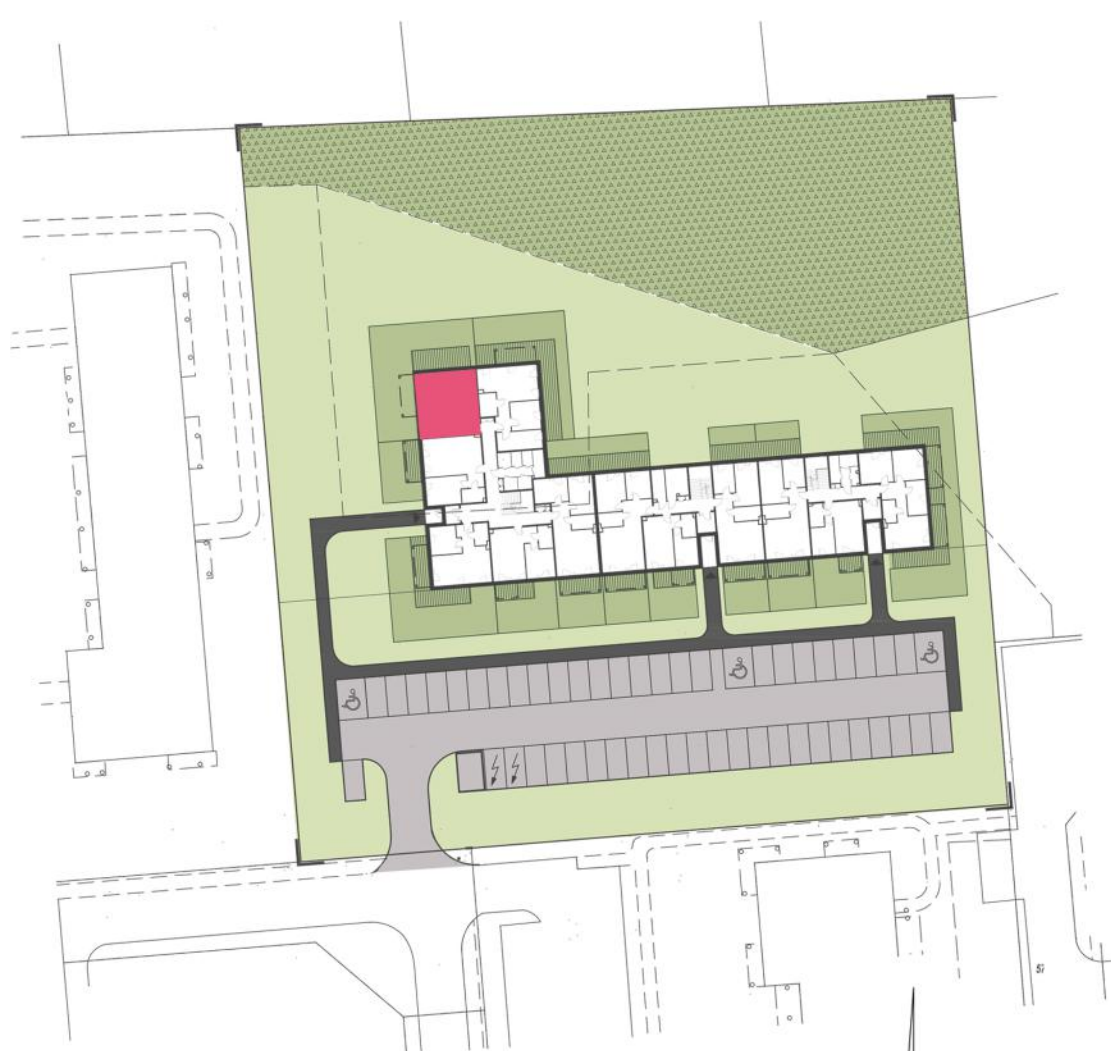
Komórka dla każdego lokalu

Biuro sprzedaży

Park Grotniki Sp. z o.o.
ul. Tuwima 22/26
90-002 Łódź

+ 48 607 272 531

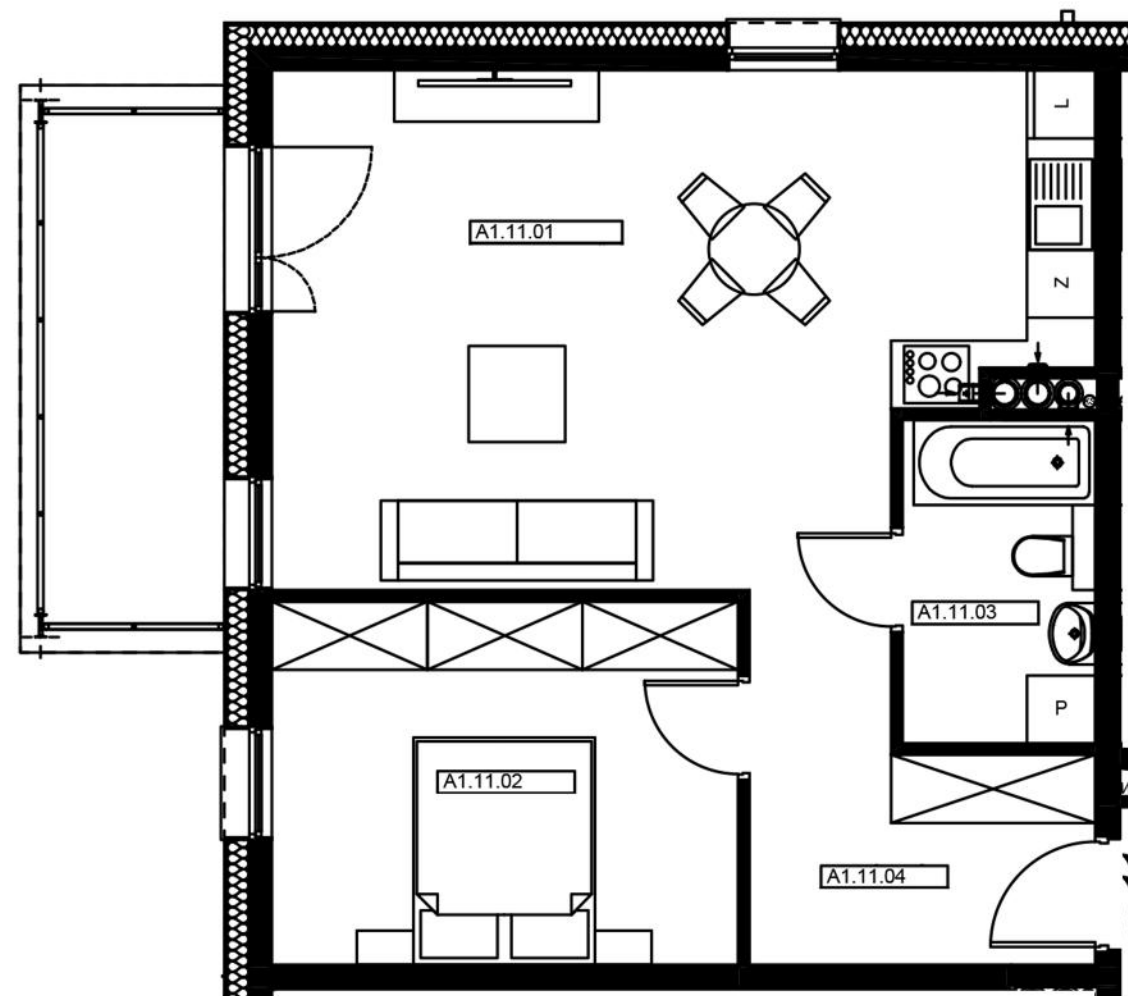
+ 48 601 384 924



MIESZKANIE A0 M11

KLATKA A - POZIOM PIĘTRA 1

- balkon ok. 10 m²



Mieszkanie A11		
A1.11.01	Salon z an.kuch.	28,00
A1.11.02	Sypialnia	13,15
A1.11.03	Łazienka	4,85
A1.11.04	Przedpokój	9,44
		55,44 m ²

Niniejsza karta lokalu ma charakter poglądowy. Przedstawione wymiary mogą nieznacznie odbiegać od realizacji. Wymiary pomieszczeń uwzględniają tynk na ścianach. Istnieje możliwość wprowadzania zmian lokatorskich na wczesnym etapie budowy.