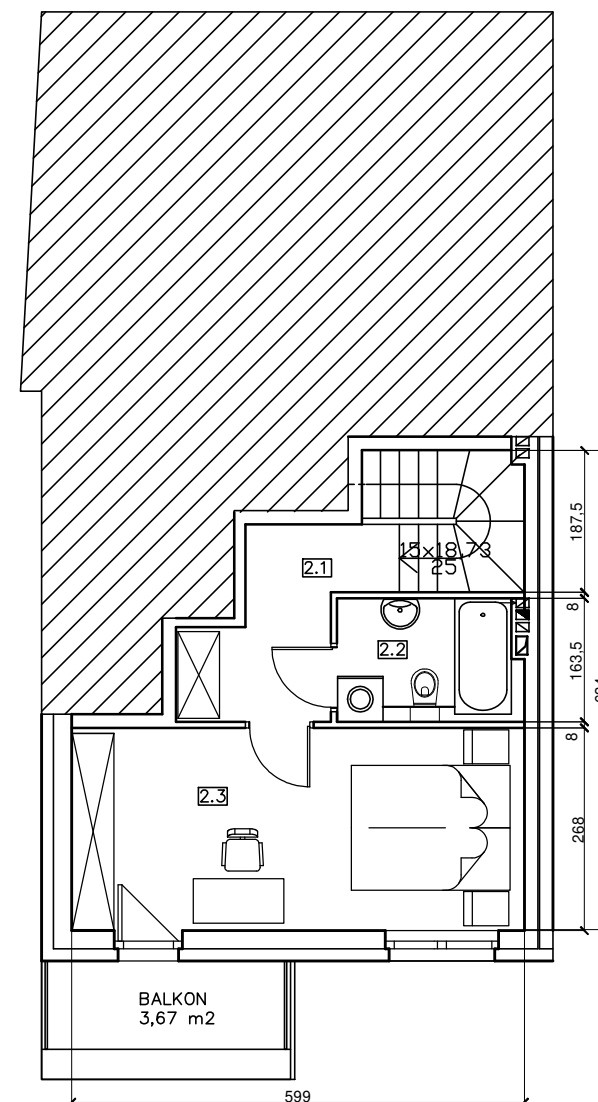


PARTER



PIĘTRO



SZEREG "A"

Budynek 1, Lokal 1

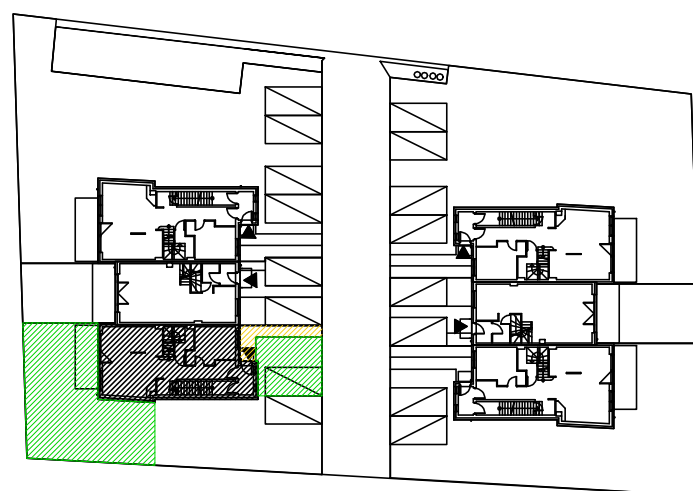
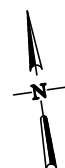
$P_u = 80,78 \text{ m}^2$

+ $3,38 \text{ m}^2$ cz. wspólna

Pow. ogródka + m. parki:

= $135,48 \text{ m}^2$

+ $10,13 \text{ m}^2$ cz. wspólna



PARTER - część wspólna

Lp	pomieszczenie	m2
1.1	wiatrołap	3,28

PARTER

Lp	pomieszczenie	m2
1.2	komunikacja	15,59
1.3	pokój	12,05
1.4	wc	3,11
1.5	pokój + aneks	29,84
1.6	pom. tech.	0,48

I PIĘTRO

Lp	pomieszczenie	m2
2.1	komunikacja	6,27
2.2	łazienka	3,82
2.3	pokój	15,89

razem parter - cz.wspólna 3,28

razem parter

61,07

razem piętro

19,71