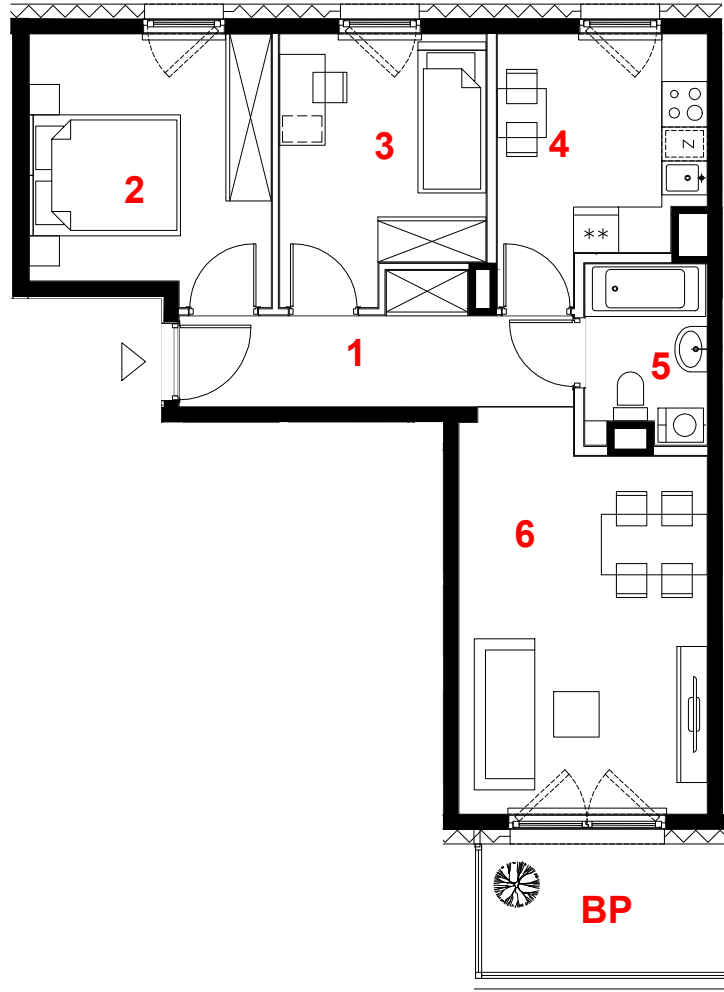


OSIEDLE GOSLOVE

Budynek B



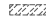
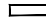

A019



| oznaczenie pomieszczeń | | |
|--|----------|----------------------|
| 01 | hol | 6.91 m ² |
| 02 | pokój | 10.89 m ² |
| 03 | pokój | 9.03 m ² |
| 04 | kuchnia | 8.46 m ² |
| 05 | łazienka | 3.69 m ² |
| 06 | pokój | 16.49 m ² |
| suma pow.uż. | | 55.47 m ² |
| powierzchnia pod ściankami nadającymi się do demontażu | | 2.17 m ² |
| pow. lokalu | | 57.64 m ² |

| | |
|--------------------|---------------------|
| mieszkanie | 3 pokoje z kuchnią |
| budynek | B |
| nr klatki | A |
| piętro | 5 |
| kondygnacja | 6 |
| balkon przeszklony | 5.53 m ² |

Powierzchnia lokalu (wg projektu) obejmuje: (1) określenie (projektowane) powierzchni użytkowej wg normy PN-ISO 9836:2015-12 oraz (2) powierzchnię elementów nadających się do demontażu. Szczegółowe zasady ustalenia powierzchni lokalu po jego wybudowaniu określa umowa. Powierzchnia lokalu może ulec zmianom w przypadkach określonych umową. Aranżacja ma charakter przykładowy, umeblowanie nie stanowi wyposażenia lokalu.

 miejscowe obniżenie sufitu
 ściany działowe
 konstrukcja i szachty instalacyjne



skala 1:100

PROFBUD



biuro@profbud.info
tel. 605 606 606

ARCHITEKCI DAWIDCZYK & PARTNERZY
Okraja 18/40 03-710 Warszawa
www.iadp.pl poczta@iadp.pl
tel.48227861389