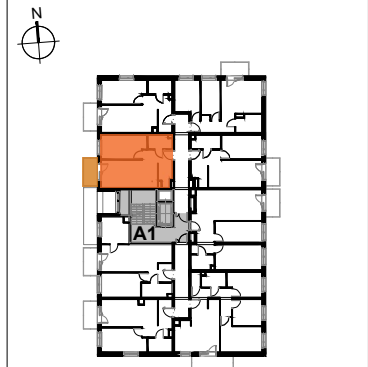


DATA WYDANIA: 2019-02-07  
NR ZMIANY: 02

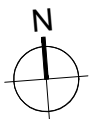
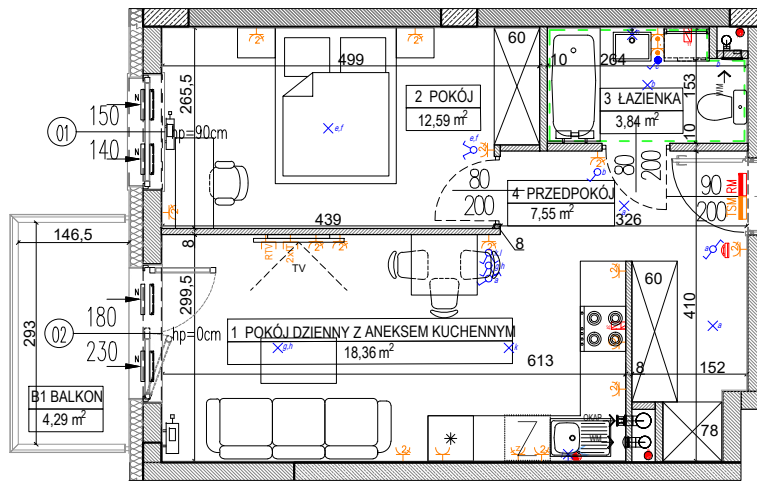
### MIESZKANIE A1.2.M1



LOKALIZACJA BUDYNKU NA DZIAŁCE



USYTUOWANIE MIESZKANIA NA KONDYGNACJI



SKALA 1:100

**OZNACZENIA:**

- |  |   |  |  |
|--|---|--|--|
|  | Wejście do mieszkania   |  | Gniazdo wtykowe podwójne                     |
|  | Wysokość parapetu   |  | Gniazdo wtykowe pojedyncze                   |
|  | Otwór w murze o wymiarach min. 90/207 cm pod drzwi wewnętrzne                                   |  | Gniazdo wtykowe okapu                        |
|  | Grzejnik płytowy  |  | Gniazdo wtykowe pojedyncze IP44              |
|  | Grzejnik łazienkowy   |  | Gniazdo wtykowe zmywarki                     |
|  | Wentylacja mechaniczna - wentylator kuchenny / łazienkowy                                       |  | Gniazdo wtykowe natynkowe IP55               |
|  | Wentylacja okapu kuchennego   |  | Gniazdo RTV-SAT                              |
|  | Nawietrzak okienny  |  | Gniazdo informatyczne podwójne               |
|  | Podjęście wody zimnej   |  | Punkt podłączenia trójfazowy                 |
|  | Podjęście wody do podlewania ogródka  |  | Unifon mieszkaniowy                          |
|  | Podjęście wody ciepłej i zimnej   |  | Łącznik podwójny                             |
|  | Podjęście kanalizacyjne   |  | Łącznik pojedynczy                           |
|  | Pion kanalizacji sanitarnej   |  | Łącznik dwubiegunowy z jednym klawiszem      |
|  | Licznik wody do podlewania ogródka  |  | Łącznik schodowy                             |
|  | Rozdzielnica mieszkaniowa podtynkowa  |  | Łącznik pojedynczy IP44                      |
|  | Skrzynka telekomunikacyjna podtynkowa   |  | Łącznik krzyżowy                             |
|  | Rozprowadzenie instalacji wodno-kanalizacyjnej w łazience/wc do realizacji przez nabywcę lokalu |  | Wypust oświetleniowy na suficie              |
|  |   |  | Wypust oświetleniowy na ścianie h=min. 2,25m |
|  |   |  | Łącznik schodowy podwójny                    |
|  |   |  | Kinkiet, moc max. 60W IP 54                  |

**BUDYNEK A, PIĘTRO 2, KLATKA A1, MIESZKANIE 1**

1 POKÓJ DZIENNY Z ANEKSEM	18,36 m <sup>2</sup>
2 POKÓJ	12,59 m <sup>2</sup>
3 ŁAZIENKA	3,84 m <sup>2</sup>
4 PRZEDPOKÓJ	7,55 m <sup>2</sup>
<b>POWIERZCHNIA UŻYTKOWA LOKALU:</b>	<b>42,34 m<sup>2</sup></b>
B1 BALKON	4,29 m <sup>2</sup>

**UWAGI:**  
- metryka lokalu ma charakter poglądowy,  
- na rysunku podano wymiary ścian oraz powierzchnie pomieszczeń w stanie wykończonym, zgodnie ze standardem wykończenia  
- w związku z optymalizacją konstrukcji powierzchnie poszczególnych pomieszczeń mogą ulec zmianie,  
- podana pow. użytkowa balkonu/tarasu liczona jest do pochwytu balustrady balkonowej/tarasowej (nie dotyczy mieszkań na parterze),  
- wysokość instalowania osprzętu od poziomu posadzki:  
gniazda: w pokojach-ok. 30cm, robocze kuchni-ok. 120cm, do urządzeń stacjonarnych w kuchni-ok. 30cm, do okapu-ok. 220cm, przy umywalce w łazience-ok. 120cm, do pralki w łazience-ok. 90cm, wyłączniki oświetlenia-ok. 120cm, unifon-ok. 145cm; zasilanie zmywarki w wodę i odbiór ścieków wykonac z podejść pod zlewozmywakiem.