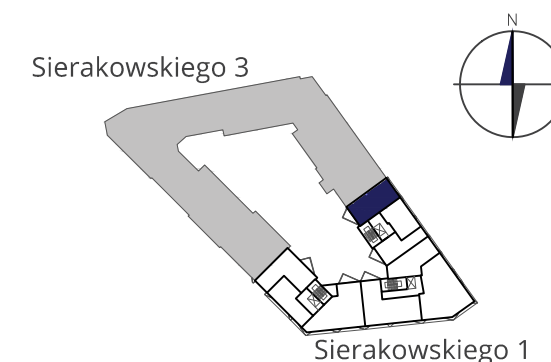


PORT PRASKI II
Spółka z ograniczoną odpowiedzialnością
ul. Krowia 6, 03-711 Warszawa
T: +48 22 288 50 85 www.portpraski.pl

**BUDYNEK MIESZKALNY
WIELORODZINNY Z USŁUGAMI**
ul. Sierakowskiego 1
Warszawa, Praga Północ

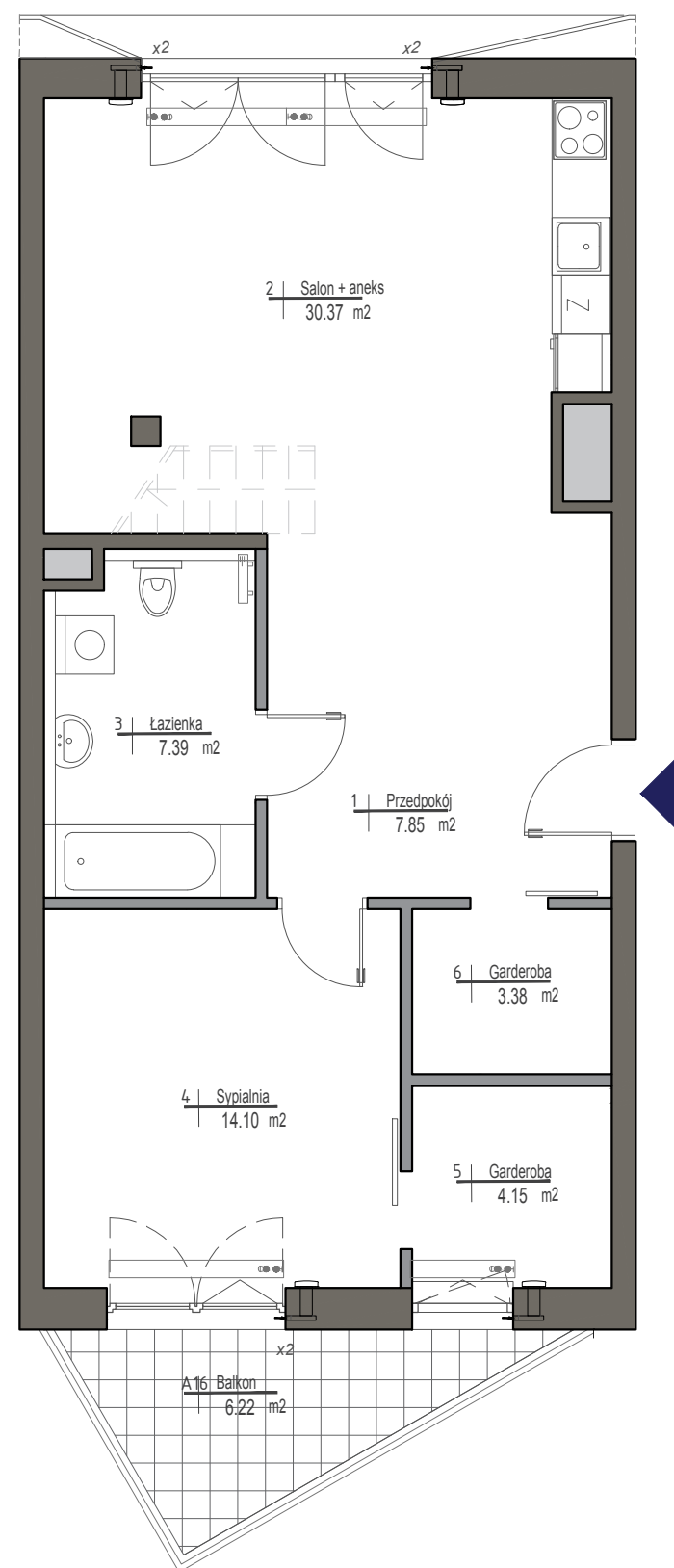


MIESZKANIE NR 16

KLATKA A
PIĘTRO 6

1. PRZEDPOKÓJ	7,85m ²
2. SALON+ANEKS KUCH.	30,37m ²
3. ŁAZIENKA	7,39m ²
4. SYPIALNIA	14,10m ²
5. GARDEROBA	4,15m ²
6. GARDEROBA	3,38m ²

PIĘTRO 6	67,24m ²
PIĘTRO 7	150,33m ²
POWIERZCHNIA MIESZKANIA:	217,57m²
BALKON	6,22m ²



skala 1:75
0 1m 2m 3m 4m 5m

■ ściany działowe
■ ściany konstrukcyjne i kominy

UWAGI

WSZYSTKIE POWIERZCHNIE PODANO NA PODSTAWIE PROJEKTU WYKONAWCZEGO W OPARCIU O PAR.11 UST. 2 LIT. b), ROZPORZĄDZENIA MINISTRA TRANSPORTU BUDOWNICTWA I GOSPODARKI MORSKIEJ Z DNIA 25 KWIETNIA 2012r. W SPRAWIE SZCZEGÓŁOWEGO ZAKRESU I FORMY PROJEKTU BUDOWLANEGO.
ROZMIESZCZENIE WYPOSAŻENIA NIE STANOWI ZOBOWIĄZANIA UMOWNEGO I SŁUŻY DO PRZYKŁADOWEJ PREZENTACJI GRAFICZNEJ.

