

lokal mieszkalny

karta informacyjna inwestycji



VIVA PIAST2

data sporządzenia karty 10.09.2021

LOKAL NR 120

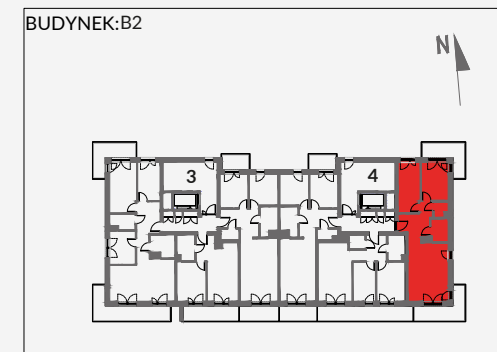
| | |
|-----------------------------------|----------------------------|
| PIĘTRO | 6 |
| POKOJE | 3 |
| KLATKA | 4 |
| POWIERZCHNIA ROZLICZENIOWA | 60.65 m² |
| POWIERZCHNIA UŻYTKOWA | 59.02 m² |

| | |
|---------------------------|----------------------|
| HOL | 9.20 m ² |
| POKÓJ 1 | 10.92 m ² |
| POKÓJ 2 | 10.15 m ² |
| WC | 1.94 m ² |
| ŁAZIENKA | 3.86 m ² |
| POKÓJ Z ANEKSEM KUCHENNYM | 22.95 m ² |

POWIERZCHNIA POD ŚCIANKAMI
DZIAŁOWYMI 1.63 m²

BALKON 1 10.78 m²
BALKON 2 8.57 m²

POŁOŻENIE LOKALU W BUDYNKU:

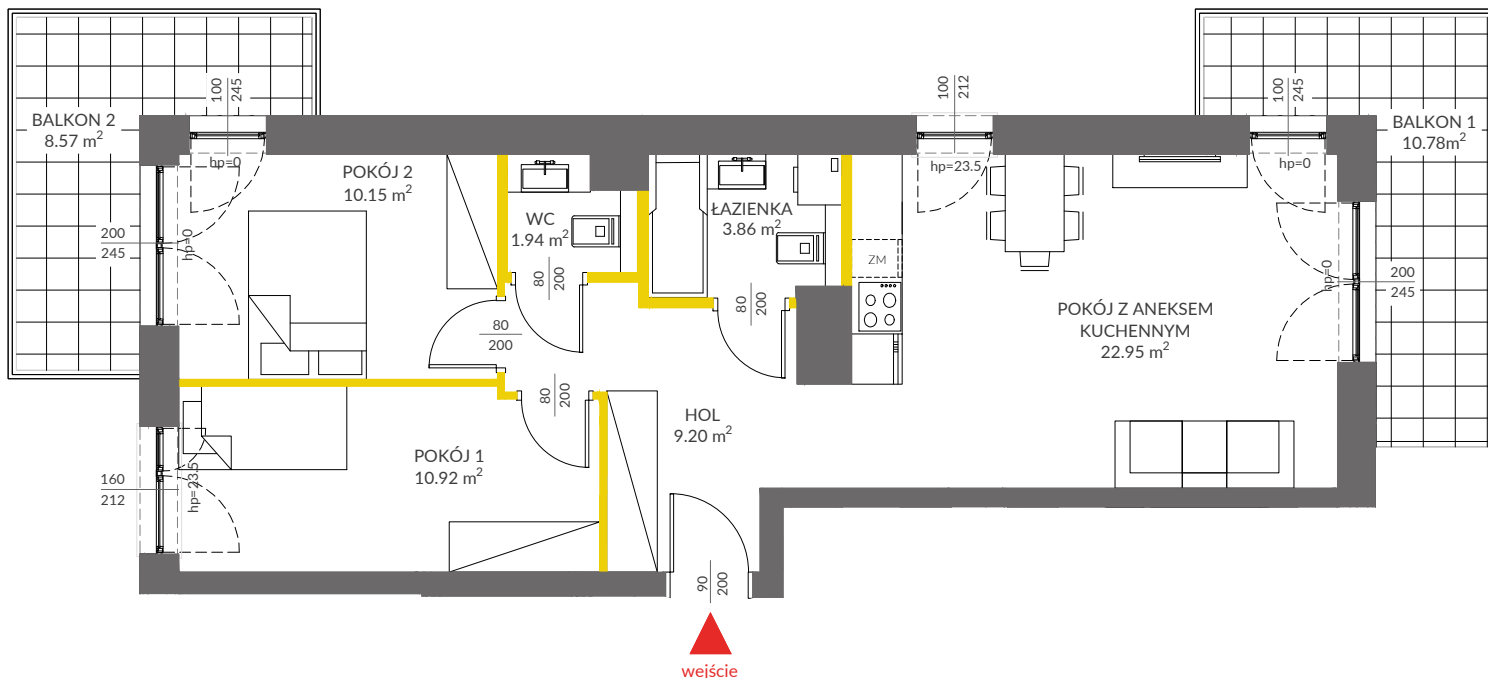


MIESZKANIA POWTARZALNE: 123



Adres inwestycji: Kraków, ul. Piasta Kołodzieja 80

BIURO SPRZEDAŻY

 12 351 05 01



LEGENDA

-  ścianki działowe
-  ścianki i obudowy pionów instalacyjnych



 **VICTORIA DOM**

Powierzchnia lokalu obliczona została zgodnie z Polską Normą PN-ISO 9836:2015-12, powołaną w rozporządzeniu Ministra Transportu, Budownictwa i Gospodarki Morskiej z dnia 11 września 2020 roku w sprawie szczegółowego zakresu i formy projektu budowlanego. Powierzchnia rozliczeniowa lokalu, uwzględniająca powierzchnię pod ściankami działowymi, służy do ustalenia ceny sprzedaży. Powierzchnia użytkowa lokalu służy do celów ewidencyjnych i wiczystoksięgowych. Instalacja wodna i kanalizacyjna doprowadzona do kuchni, łazienki i WC, zakończona korkami, nie schowana w ścianach. Rozprowadzenie instalacji pod przybory leży po stronie Nabywcy. Meble, biały montaż oraz drzwi wewnętrzne nie stanowią elementu wyposażenia lokalu. Deweloper zastrzega sobie możliwość wprowadzenia niewielkich zmian w dalszym etapie inwestycji. Przedstawiona aranżacja lokalu jest przykładowa.