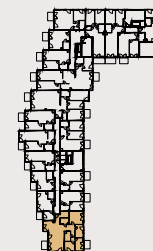
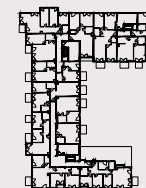


Przedstawiona aranżacja lokalu jest przykładowa, rysunki w tym zakresie mają charakter poglądowy.

# Mieszkanie 40



24



22

113.23 m<sup>2</sup>

piętro: 4

pokoje: 4

1	POKÓJ	27.75 m <sup>2</sup>
2	POKÓJ	15.89 m <sup>2</sup>
3	POKÓJ	9.53 m <sup>2</sup>
4	POKÓJ	9.40 m <sup>2</sup>
5	KUCHNIA	9.94 m <sup>2</sup>
6	ŁAZIENKA	4.65 m <sup>2</sup>
7	ŁAZIENKA	4.20 m <sup>2</sup>
8	GARDEROBA	4.62 m <sup>2</sup>
9	GABINET	8.56 m <sup>2</sup>
10	PRZEDPOKÓJ	11.84 m <sup>2</sup>
11	PRZEDPOKÓJ	6.85 m <sup>2</sup>
B	BALKON	4.34 m <sup>2</sup>
B	BALKON	4.34 m <sup>2</sup>