

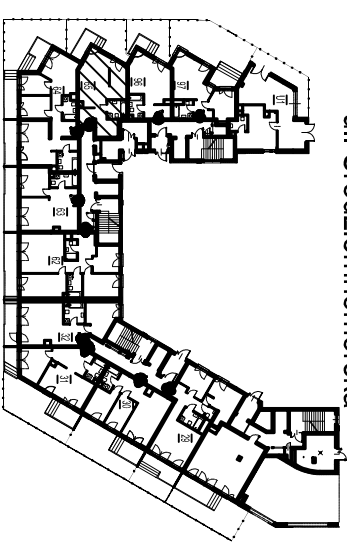
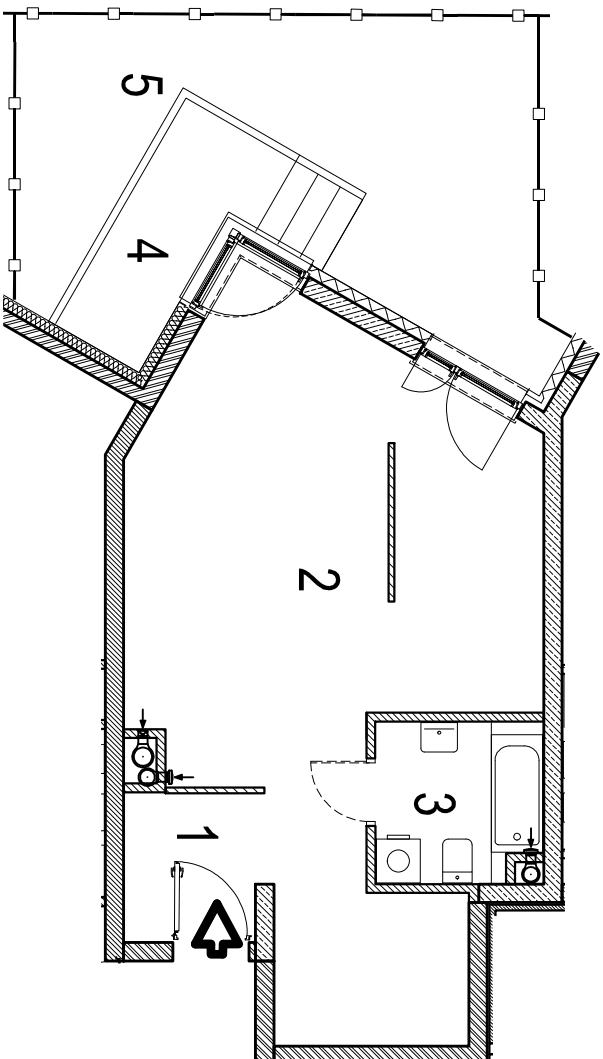


Geodezyjna inwentaryzacja powierzchni użytkowej lokalu mieszkalnego nr 65

Inwestycja:
Nowe Południe II - budynek mieszkalny wielorodzinny z usługami i garażem podziemnym w Warszawie na działkach nr 28, 29/1, 31/1 obręb 1-05-29 i działkach nr 1/16, 1/22, 1/23, 25 obr. 1-05-36, przy ul. Śródziemnomorskiej w Warszawie w Dzielnicy Mokotów

Inwestor:
Napollio Śródziemnomorska II Sp. z o.o.
ul. Osmańska 12 02-823 Warszawa

Adres:
Warszawa: ul. Śródziemnomorska 37



al. Wilianowska

NUMER LOKALU 65

KLATKA III

PIĘTRO 0

NR	POMIESZCZENIE	POWIERZCHNIA [m ²]
1.	PRZEDPOKÓJ	12,05
2.	POKÓJ DZIENNY Z ANEKSEM KUCHENNYMI	30,15
3.	ŁAZIENKA	4,79
Powierzchnia pod ścianami nadającym się do demontażu		0,11
Powierzchnia użytkowa [m²]		47,10
4.	TARAS	6,89
5.	OGRÓDEK	22,20

Wykonawca:
GEO-SUN Magdalena Chojnacka
adres: ul. St. Brzozowskiego 15, 22-100 Chełm
NIP 5632310536
tel.: (+48) 508 302 129
e-mail: geosun.buro@gmail.com

UMAGA: Powierzchnia liczona wg PN-ISO 9836: 1997.

Do powierzchni użytkowej lokalu wlicza się powierzchnię pod ścianami działowymi, nadającym się do demontażu.
Data pomiaru: 06.2023