

Mieszkanie nr 65

Powierzchnia sprzedaży: 73,69 m²

Royal Garden

W I L A N Ó W

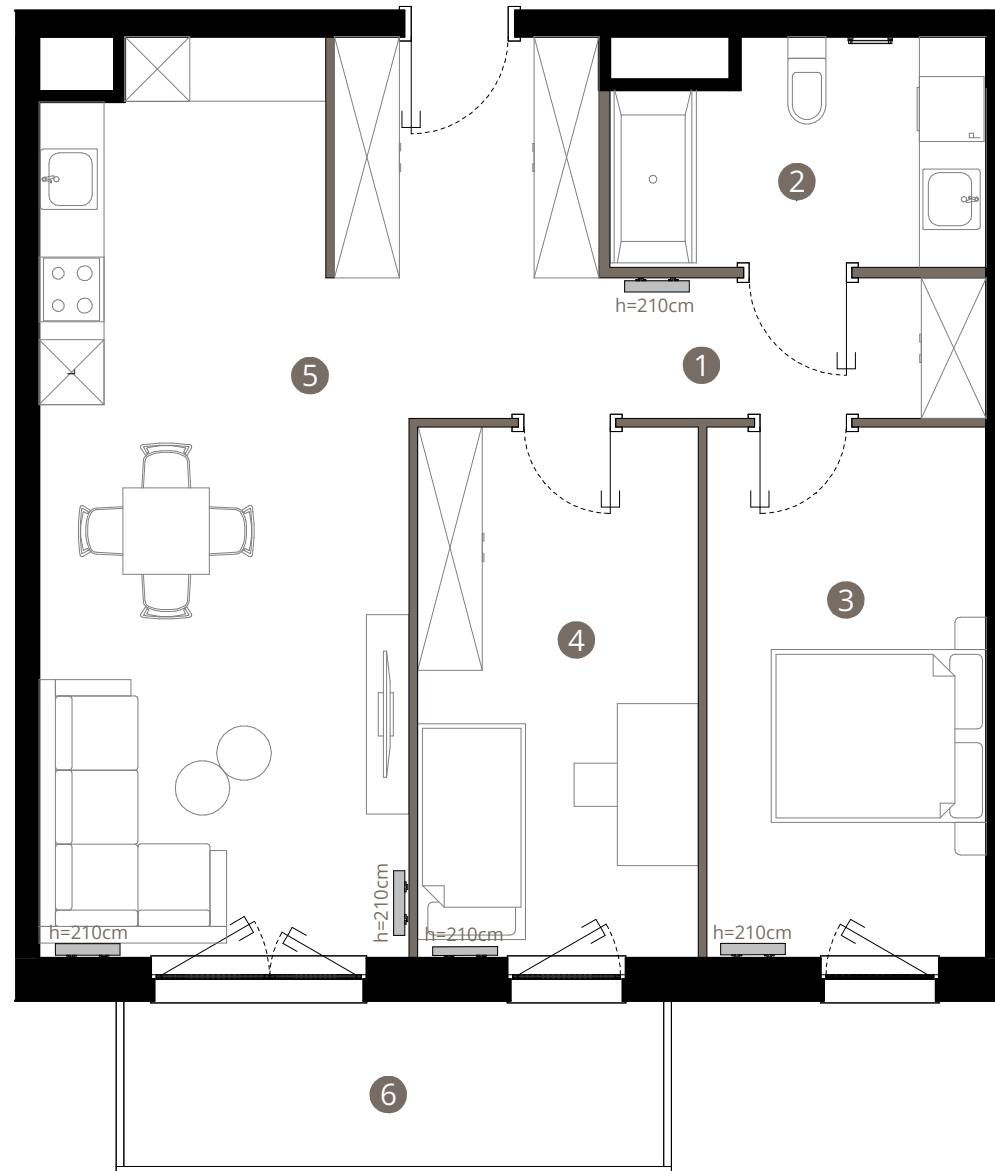
Mieszkanie nr 65 PIĘTRO 2 / KONDYGNACJA 3

1. KORYTARZ	13,43 m ²
2. ŁAZIENKA	6,84 m ²
3. POKÓJ	12,71 m ²
4. POKÓJ	12,78 m ²
5. SALON Z ANEKSEM	26,01 m ²

POWIERZCHNIA UŻYTKOWA
MIESZKANIA 71,77 m²

POWIERZCHNIA POD
ŚCIANAMI DZIAŁOWYMI 1,92 m²

POWIERZCHNIA SPRZEDAŻY	73,69 m ²
6. BALKON	7,60 m ²



0m 1m 2m 3m

Uwaga: rysunek koncepcyjny; wymiary i powierzchnie mogą ulec zmianie. Plan koncepcyjny lokalu i budynku.

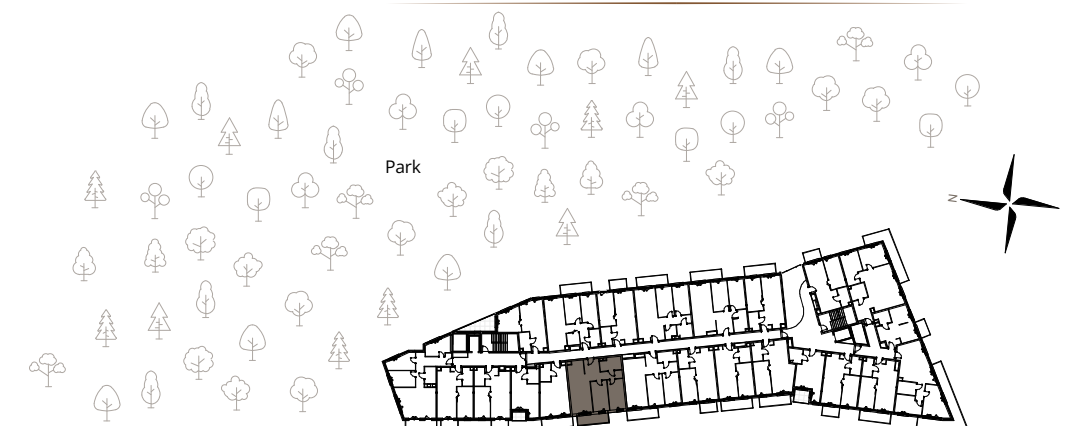
— ściany wewnątrz lokalowe nadające się do demontażu

Powierzchnia użytkowa lokalu jest określona na podstawie Rozporządzenia Ministra Rozwoju w sprawie szczegółowego zakresu i formy projektu budowlanego z dnia 11 września 2020r. (Dz. U. z 2020 r, poz. 1609) zgodnie z zasadami zawartymi w Polskiej Normie PN-ISO 9836:2022-07. Powierzchnia sprzedaży stanowi sumę powierzchni użytkowej lokalu oraz powierzchni pod ścianami działowymi z możliwością ich aranżacji i powierzchni wnek okiennych. Przedstawiona na rzutach aranżacja ma charakter przykładowy, a meblowanie nie stanowi wyposażenia nabywanego lokalu.

BIURO SPRZEDAŻY

ul. Puławska 2,
02-566 Warszawa

royalgarden@greenhousedevopment.pl
tel. 667 227 227



ul. Zdrowa