

# Imperia<sup>4</sup>

PRUSZKÓW

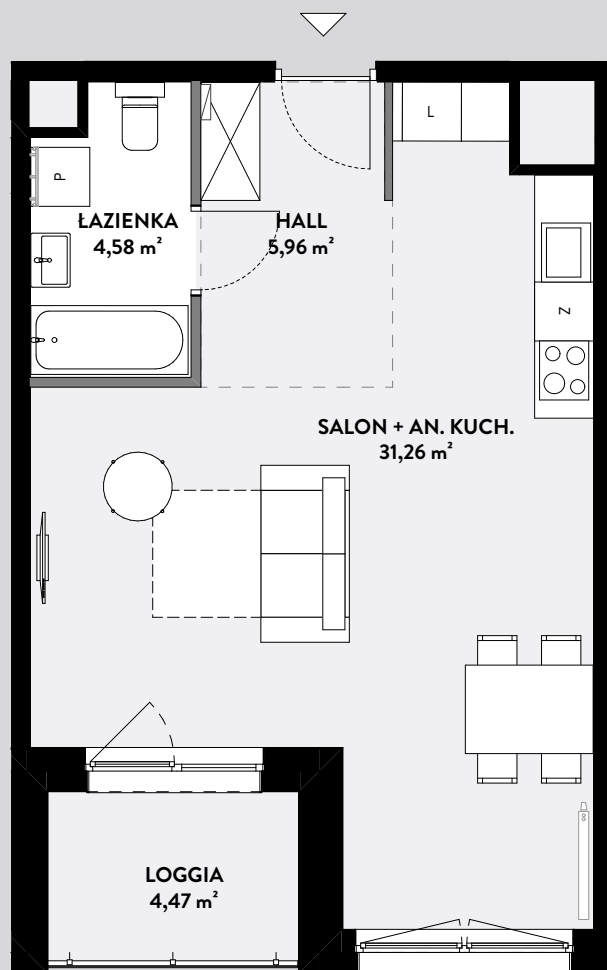
**M65**  
MIESZKANIE

**1**  
POKOJOWE

**41,80**  
POW. UŻYTKOWA

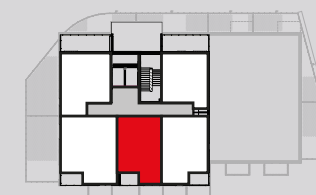
**4,47**  
LOGGIA

POWIERZCHNIA LICZONA ZGODNIE Z NORMĄ PN-ISO 9836:2015T.



■ ŚCIANY KONSTRUKCYJNE  
■ ŚCIANY DZIAŁOWE, MOŻLIWY DEMONTAŻ

PIĘTRO 11



UL. STASZICA

PRZEDSTAWIONA NA RYSUNKU ARANŻACJA JEST ARANŻACJĄ POGLĄDOWĄ, ELEMENTY WYPOSAŻENIA W ZAKRESIE KUPIUJĄCEGO... INSTALACJE I WYMIARY PODANO NA PODSTAWIE DOKUMENTACJI TECHNICZNEJ. WYMIARY MOGĄ ULEC ZMIANIE NA ETAPIE WYKONAWSTWA. WSZYSTKIE WYMIARY PODANE SĄ W STANIE SUROWYM, BEZ WYKOŃCZENIA ŚCIAN (TYNK, GLAZURA ITP.).

BIURO SPRZEDAŻY Imperia<sup>4</sup> PRUSZKÓW : PRUSZKÓW UL. STASZICA 1F LOK. U12 TEL.: 727 575 058 WWW.OSIEDLE-IMPERIA.PL SPRZEDAZ@OSIEDLE-IMPERIA.PL

