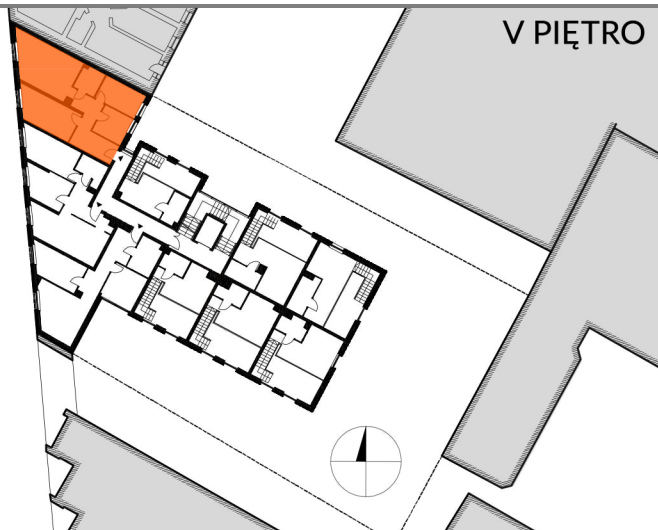


### MIESZKANIE NR 33

czteropokojowe

#### ZESTAWIENIE POWIERZCHNI UŻYTKOWEJ

33.1	Hall z garderobą	13,31 m <sup>2</sup>
33.2	Sypialnia 1	14,16 m <sup>2</sup>
33.3	Salon z aneksem kuchennym	21,36 m <sup>2</sup>
33.4	Łazienka	4,29 m <sup>2</sup>
33.5	Sypialnia 2	8,68 m <sup>2</sup>
33.6	Sypialnia 3	7,14 m <sup>2</sup>
<b>SUMA</b>		<b>68,94 m<sup>2</sup></b>



V PIĘTRO