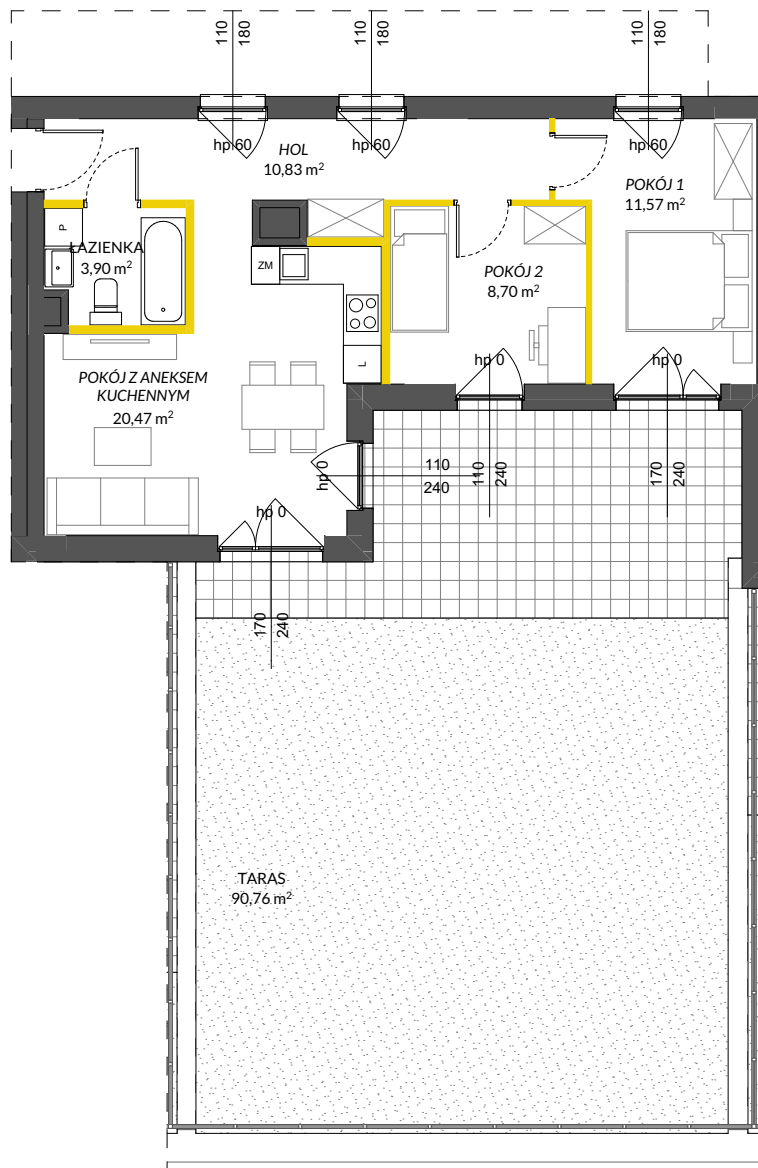
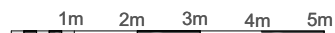


lokal mieszkalny
karta informacyjna inwestycji



LEGENDA:

- ścianki opcjonalnie nadające się do demontażu
- ścianki obudowy pionów instalacyjnych
- wykończenie tarasu/ balkonu płytki
- wykończenie tarasu żwir



Na podstawie art. 26 ustawy z dnia 13 lutego 2020 roku o zmianie ustawy - Prawo budowlane oraz niektórych innych ustaw, dokumentacja projektowa została sporządzona w oparciu o przepisy w brzmieniu obowiązującym do dnia 19 września 2020 roku, w konsekwencji czego pomiar powierzchni dokonany został według Polskiej Normy PN-ISO 9836:1997. Powierzchnię użytkową wskazano w stanie wykończonym, z uwzględnieniem tynków. Wymiary liniowe pomieszczeń podano w ścianach bez tynków. Do powierzchni użytkowej wlicza się powierzchnię pod ścianami działowymi nadającymi się do demontażu. Instalacja wodna i kanalizacyjna doprowadzona do kuchni, łazienki i WC, zakończona korkami, nie schowana w ścianach. Rozprowadzenie instalacji pod przybory leży po stronie nabywcy. Meble, biały montaż oraz drzwi wewnętrzne nie stanowią elementu wyposażenia lokalu. Deweloper zastrzega sobie możliwość wprowadzenia niewielkich zmian w dalszym etapie inwestycji. Aranżacja lokalu przedstawiona na rysunku jest przykładowa.



data sporządzenia karty 22.12.2020

LOKAL NR 33

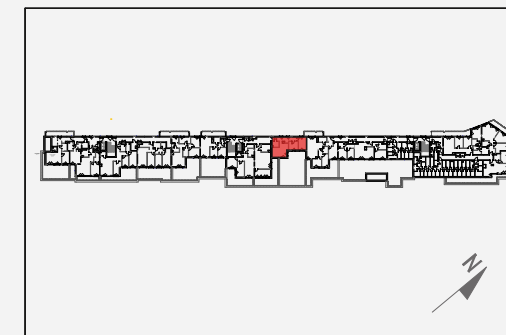
PIĘTRO	1
POW. UŻYTKOWA	57,70 m ²
POKOJE	3
KLATKA	2

HOL	10,83 m ²
ŁAZIENKA	3,90 m ²
POKÓJ 1	11,57 m ²
POKÓJ 2	8,70 m ²
POKÓJ Z ANEKSEM KUCHENNYM	20,47 m ²

TARAS	90,76 m ²
-------	----------------------

POWIERZCHNIA POD ŚCIANKAMI OPCJONALNIE NADAJĄCYMI SIĘ DO DEMONTAŻU	2,23 m ²
--	---------------------

POŁOŻENIE LOKALU W BUDYNKU



Adres inwestycji: Warszawa, ul. Winorośli

BIURO SPRZEDAŻY

☎ 22 123 77 92