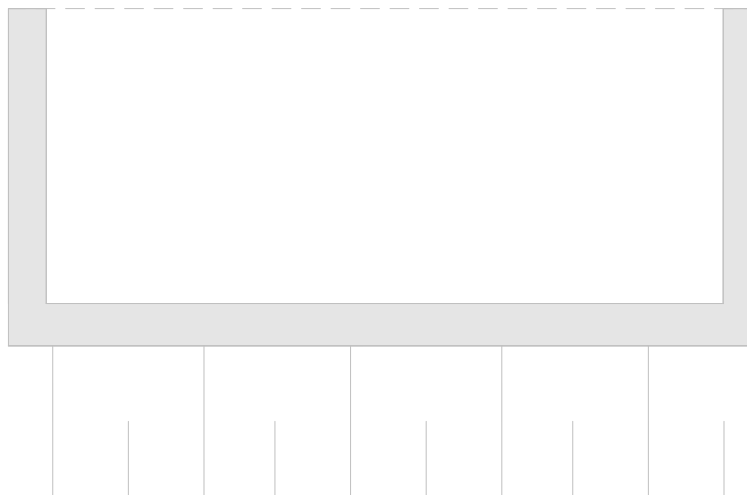
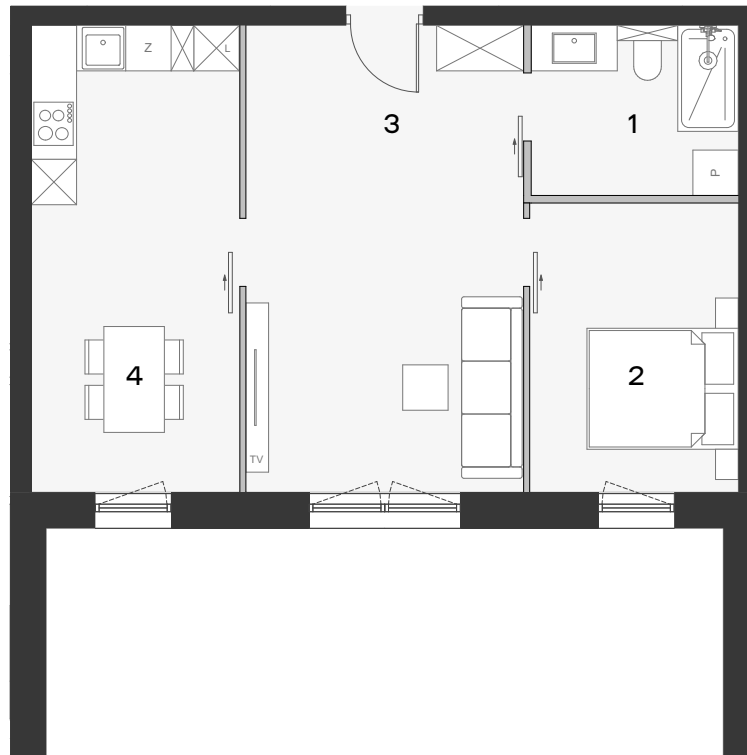
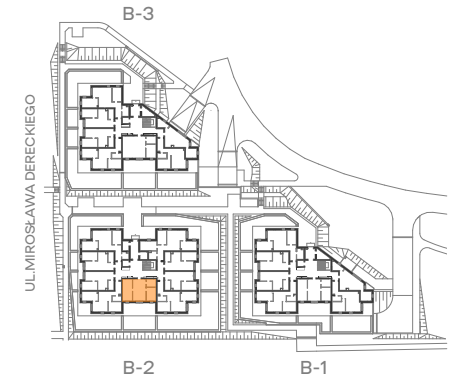


Koncertowa Dolina IV

Czechów, ul. Koncertowa 38a



BUDYNEK	PIĘTRO	MIESZKANIE
B-2	0	33

POWIERZCHNIA

56,37 m²

1. ŁAZIENKA	6,15 m ²
2. POKÓJ	10,54 m ²
3. SALON	22,66 m ²
4. KUCHNIA	17,02 m ²
<hr/>	
RAZEM	56,37 m ²
TARAS	wg PZT



0 1 2 5m

Uwaga: Podane na rysunku wymiary oraz powierzchnie pomieszczeń mają charakter projektowy i mogą nieznacznie różnić się od wymiarów i powierzchni w wybudowanym budynku. Umebłowanie jest tylko wizualizacją i nie stanowi oferty handlowej - ma jedynie charakter poglądowy, przybliżający wielkość mieszkania.