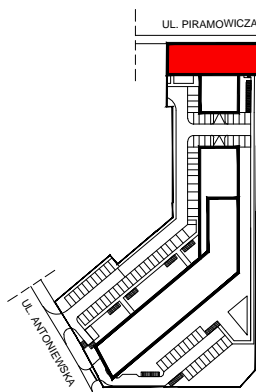
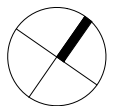
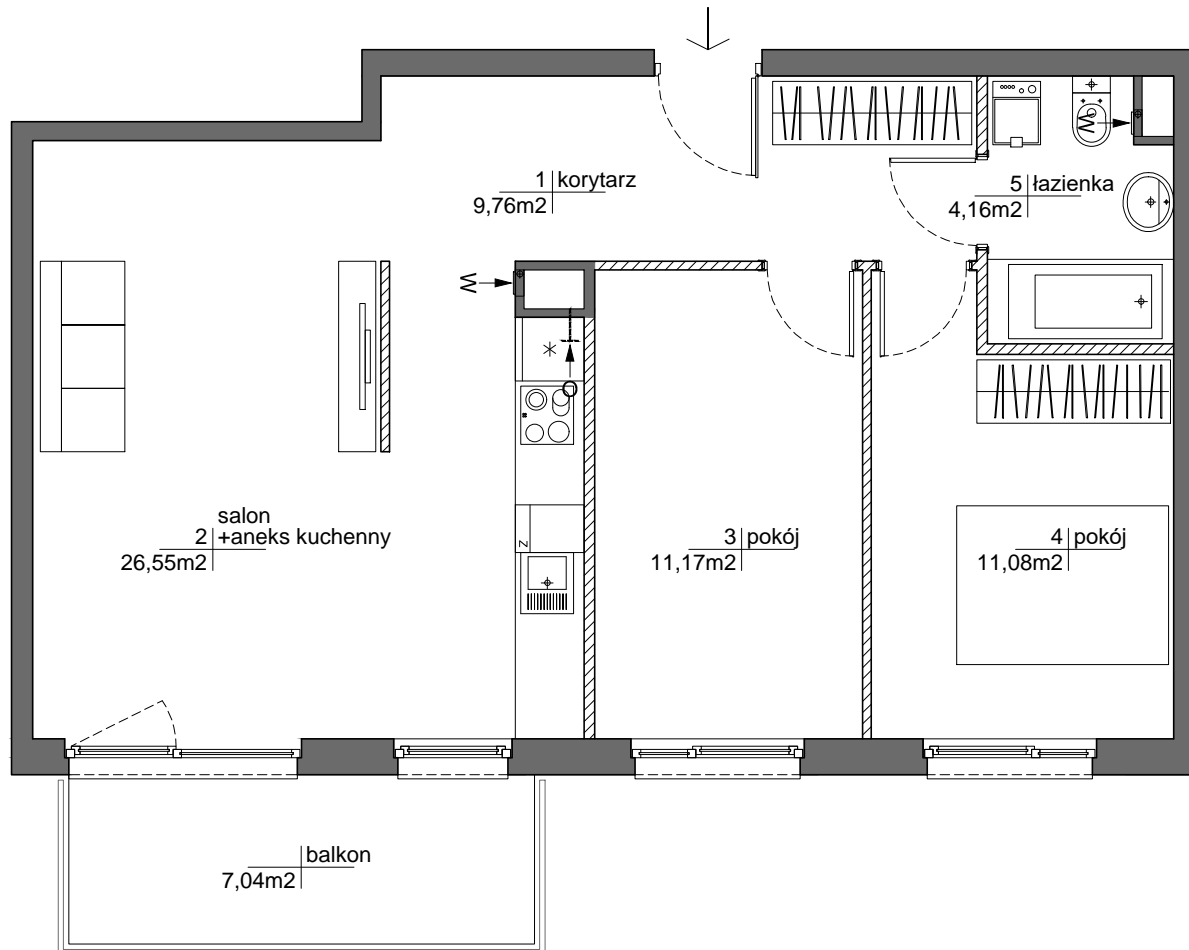
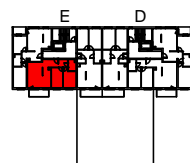
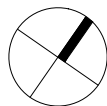


ETAP 1A

WARSZAWA - MOKOTÓW, ul. Antoniewska



SCHEMAT LOKALIZACJI BUDYNKU



SCHEMAT LOKALIZACJI MIESZKANIA W BUDYNKU

ROBYG
the Art of Building

ROBYG 19 Sp. z o.o.
02-972 Warszawa Al. Rzeczypospolitej 1
tel.: (22) 419 11 00, fax: (22) 419 11 03



AMP ATELIER Sp. z o.o.
02-956 Warszawa ul. Gubinska 5
tel./fax : (22) 102 12 50

FAZA:	DATA:	NR MIESZKANIA: INWESTYJETA/PKŁATKA/PIĘTRO/NR LOKALU	
1.A	30-08-2021	RM/1A/E/6/2	
ILOŚĆ POKOI:	POW. UŻYTKOWA MIESZKANIA WG PN-ISO 9836:	62,72m ²	
3	POW. MIESZKANIA POD ŚCIANKAMI:	1,61m ²	
	ŁĄCZNA POWIERZCHNIA MIESZKANIA:	64,33m ²	
PIĘTRO:	6	POW. BALKONU: 7,04 m ²	POW. LOGGI: -
KŁATKA:	E	POW. TARASU: -	POW. OGRÓDKA: -
LEGENDA:	<p> ŚCIANKI W WYCIĄG WENTYLACYJNY R DRZWI CZKI REWIZYJNE NAD PODŁOGĄ O MIEJSCE PODŁĄCZENIA OKAPU KUCHENNEGO </p>		

UWAGA:

- POWIERZCHNIE LICZONE WG NORMY PN-ISO 9836
- ZE WZGLĘDU NA TRWAJĄCE PRACE PROJEKTOWE, POWIERZCHNIE MOGĄ ULEC ZMIANIE
- WYPOSAŻENIE TYLKO W CELACH PREZENTACJI, NIE STANOWI ZOBOWIĄZANIA UMOWNEGO
- NINIEJSZY PROJEKT NIE STANOWI OFERTY W ROZUMIENIU PRZEPISÓW KODEKSU CYWILNEGO
- WYJŚCIE NA TARAS /LOGGIE/ - MOŻLIWA RÓŻNICA POZIOMÓW
- PIONY KANALIZACYJNE I PIONY WENTYLACYJNE STANOWIĄ CZĘŚĆ WSPÓLNĄ INSTALACJI BUDYNKU
- W PRZYPADKU WYSTĘPOWANIA OTWORU REWIZYJNEGO NA PIONIE, MUSI BYĆ ZAPEWNIONY DOSTĘP DO NIEGO, ZGODNIE Z DOKUMENTACJĄ TECHNICZNĄ