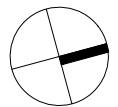
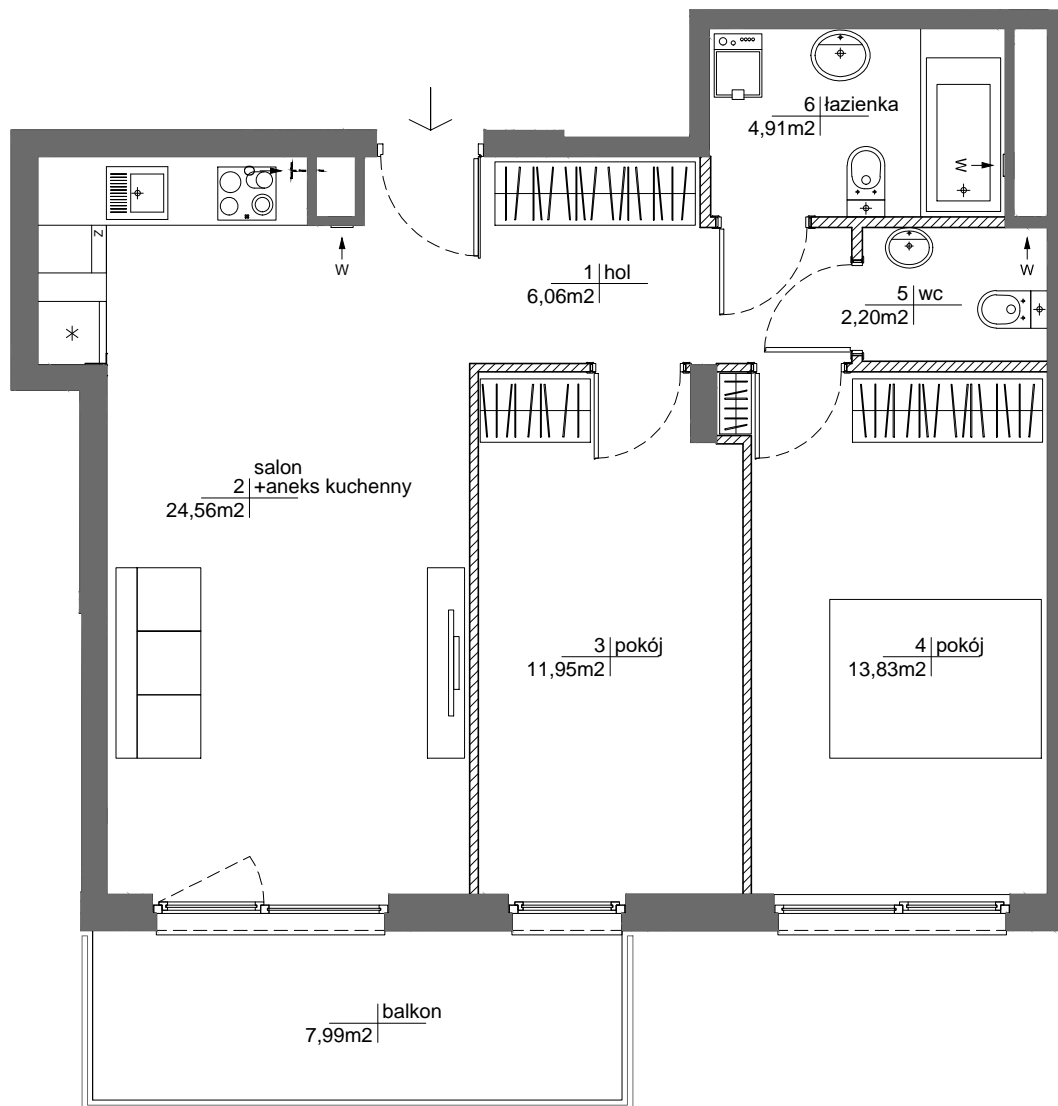


ETAP 1B  
WARSZAWA - MOKOTÓW, ul. Antoniewska



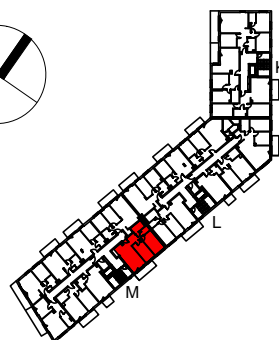
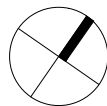
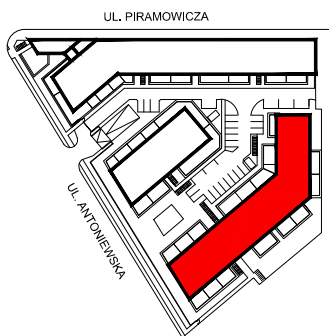
**ROBYG**

INWESTYCJA 2016 Sp. z o.o.  
02-972 Warszawa Al. Rzeczypospolitej 1  
tel.: (22) 419 11 00, fax: (22) 419 11 03



AMP ATELIER Sp. z o.o.  
02-758 Warszawa Al. Gen.Wł. Sikorskiego 11 lok. 116  
tel./fax : (+48 22) 4467864

FAZA:	4.A	DATA:	08-06-2026	NR MIESZKANIA: INWESTYCJA/ETAP/KLATKA/PIĘTRO/NR LOKALU	RM/1B/M/4/8
IŁOŚĆ POKOI:	3	POW. UŻYTKOWA MIESZKANIA WG PN-ISO 9836:	63,51m <sup>2</sup>	POW. MIESZKANIA POD ŚCIANKAMI:	1,81m <sup>2</sup>
		ŁĄCZNA POWIERZCHNIA MIESZKANIA:	65,32m <sup>2</sup>		
PIĘTRO:	4	POW. BALKONU:	7,99 m <sup>2</sup>	POW. LOGGI:	-
KLATKA:	M	POW. TARASU:	-	POW. OGRÓDKA:	-
LEGENDA:	<p>  ŚCIANKI   WYCIĄG WENTYLACYJNY   DRZWI CZY REWIZYJNE NAD PODŁOGĄ   MIEJSCE PODŁĄCZENIA OKAPU KUCHENNEGO         </p>				



SCHEMAT LOKALIZACJI BUDYNKU

SCHEMAT LOKALIZACJI  
MIESZKANIA W BUDYNKU

OBA SCHEMATY MAJĄ CHARAKTER JEDYNNIE POGŁĄDOWY, W PRZYPADKU EWENTUALNYCH ROZBIEŻNOŚCI  
POMIĘDZY SCHEMATAMI A PROJEKTEM BUDOWLANYM WIĄŻĄCY JEST PROJEKT BUDOWLANY

- POWIERZCHNIE LICZONE WG NORMY PN-ISO 9836
- ZE WZGLĘDU NA TRWAJĄCE PRACE PROJEKTOWE, POWIERZCHNIE MOGĄ ULEC ZMIANIE
- WYPOSAŻENIE TYLKO W CELACH PREZENTACJI, NIE STANOWI ZOBOWIĄZANIA UMOWNEGO
- NINIEJSZY PROJEKT NIE STANOWI OFERTY W ROZUMIENIU PRZEPISÓW KODEKSU CYWILNEGO
- WYJŚCIE NA TARAS /LOGGIE/ - MOŻLIWA RÓŻNICA POZIOMÓW
- PIONY KANALIZACYJNE I PIONY WENTYLACYJNE STANOWIĄ CZĘŚĆ WSPÓLNĄ INSTALACJI BUDYNKU
- W PRZYPADKU WYSTĘPOWANIA OTWORU REWIZYJNEGO NA PIONIE, MUSI BYĆ ZAPEWNIONY DOSTĘP DO NIEGO, ZGODNIE Z DOKUMENTACJĄ TECHNICZNĄ