

INWESTOR:

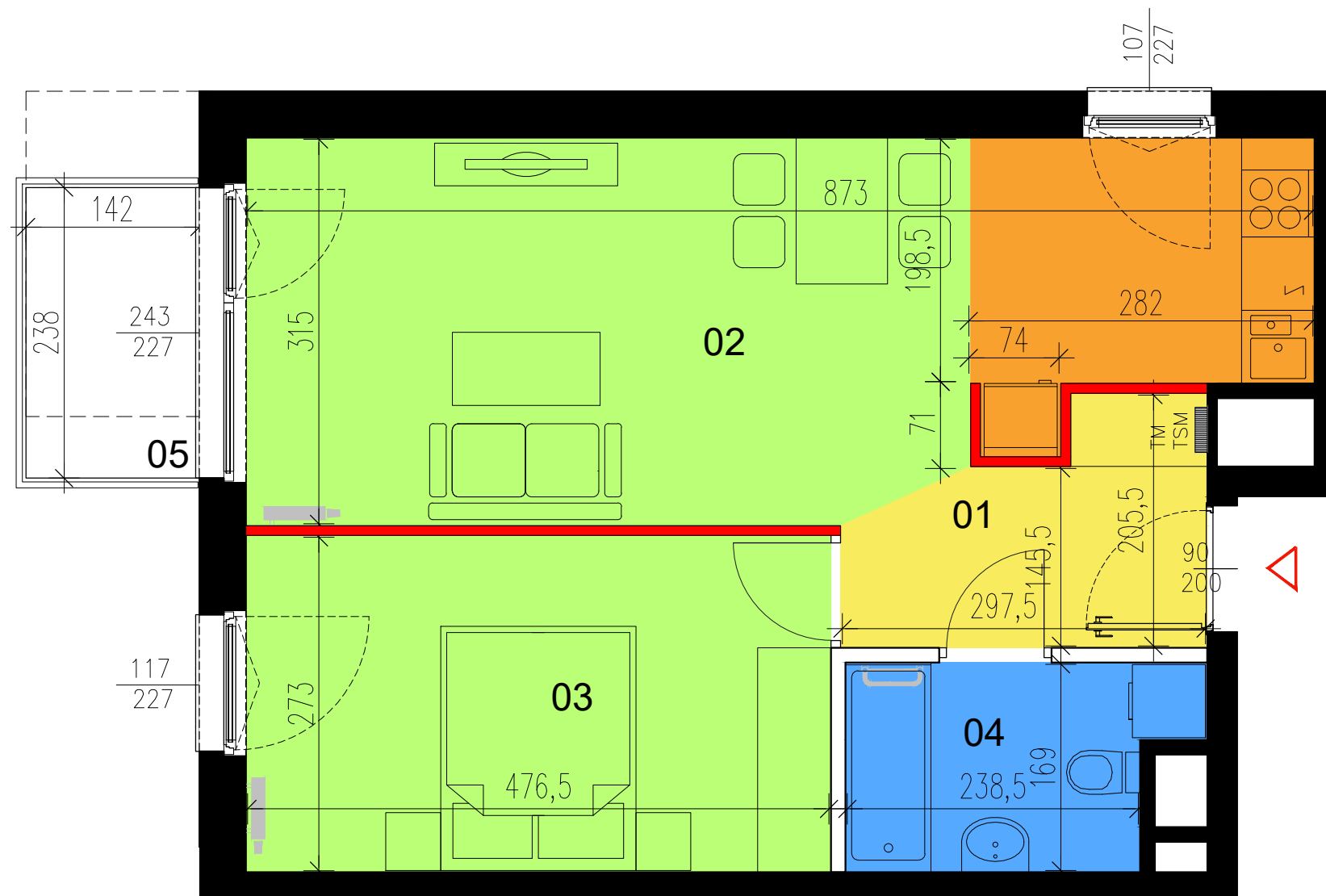
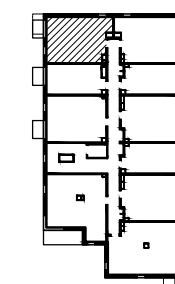
APM MARYSIN VI sp. z o.o.
ul. Bartycka 85 lokal U1
00-716 Warszawa

INWESTYCJA:

BUDYNEK MIESZKALNY Z USŁUGAMI
W PARTERZE I GARAŻEM PODZIEMNYM
W WARSZAWIE, W DZIELNICY WAWER,
DZ.EW.NR 79/2, 79/3, 80/1 Z OBRĘBU
3-07-15



LOKALIZACJA MIESZKANIA W BUDYNKU:



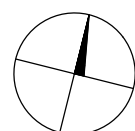
| | |
|-----------------------|----------------------|
| NUMER MIESZKANIA | 23 |
| PIĘTRO | 3 |
| LICZBA POKOI | 2 |
| POWIERZCHNIA UŻYTKOWA | 47,46 m ² |

| | |
|--|----------------------|
| 01. HOL | 4,75 m ² |
| 02. POKÓJ DZIENNY Z ANEKSEM | 24,36 m ² |
| 03. SYPIALNIA | 13,01 m ² |
| 04. ŁAZIENKA | 4,36 m ² |
| 05. BALKON | 3,38 m ² |
| 06. POWIERZCHNIA POD ŚCIANAMI DZIAŁOWYMI | 0,98 m ² |

* Powierzchnia ścianek działowych nadających się do demontażu wg przykładowej aranżacji przedstawionej na rysunku

SKALA 1:50 (przy wydruku w formacie A3)

KIERUNEK PÓŁNOCY:



UWAGI:

- Powierzchnie pomieszczeń oraz wymiary podano z uwzględnieniem tynków.
- Powierzchnia użytkowa lokalu liczona zgodnie z zasadami zawartymi w Polskiej Normie PN-ISO 9836: 1997. Do powierzchni użytkowej lokalu wlicza się powierzchnię elementów nadających się do demontażu (rury, kanały, ścianki działowe). Nie są wliczane powierzchnie otworów na drzwi i okna, nisz w elementach zamykających oraz ściany nienadające się do demontażu.
- Rysunek opracowano na podstawie projektu budowlanego.
- Powierzchnie i wymiary mogą ulec niewielkim zmianom wynikającym z realizacji obiektu.
- Wysokość pomieszczeń od szlichty do powierzchni wykończonego sufitu wynosi nie mniej niż 265cm.
- Przedstawiona na rzucie aranżacja lokalu mieszkalnego ma charakter przykładowy. Rozmieszczenie urządzeń sanitarnych, kuchennych i grzejników może ulec zmianie.
- Drzwi wewnętrzne, meble, urządzenia sanitarne i kuchenne nie stanowią elementu wyposażenia lokalu mieszkalnego.
- Na rysunku nie pokazano rozprawdzeń instalacyjnych.

LEGENDA:

- Ściana konstrukcyjna, lub ściana pionu instalacyjnego (brak możliwości ingerencji w geometrię)
- Ściana działowa, nadająca się do ewentualnego demontażu
- Ściana działowa, brak możliwości demontażu (brak możliwości rezygnacji z łazienki oraz z kuchni w mieszkaniu jednopokojowym)
- Wymiary okna szer. wys.
- Drzwi wejściowe do mieszkania
- Obrys balkonu powyżej
- Tablica mieszkaniowa natynkowa
- Pralka wolnostojąca ładowana od frontu
- Pralka wolnostojąca ładowana od góry

DATA: MARZEC 2020

PROJEKTANT:

Kruszewski Architekci Sp. z o.o.
ul. Rakowiecka 45/11
02-528 Warszawa