

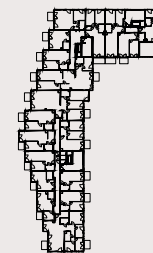


# Mieszkanie 82

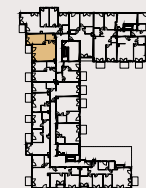
56.80 m<sup>2</sup>

piętro: 4

pokoje: 2



24



22

<b>1</b>	<b>POKÓJ + ANEKS</b>	30.24 m <sup>2</sup>
<b>2</b>	<b>POKÓJ</b>	16.54 m <sup>2</sup>
<b>3</b>	<b>ŁAZIENKA</b>	4.87 m <sup>2</sup>
<b>4</b>	<b>PRZEDPOKÓJ</b>	5.15 m <sup>2</sup>

<b>B</b>	<b>BALKON</b>	3.88 m <sup>2</sup>
----------	---------------	---------------------

Przedstawiona aranżacja lokalu jest przykładowa, rysunki w tym zakresie mają charakter poglądowy.