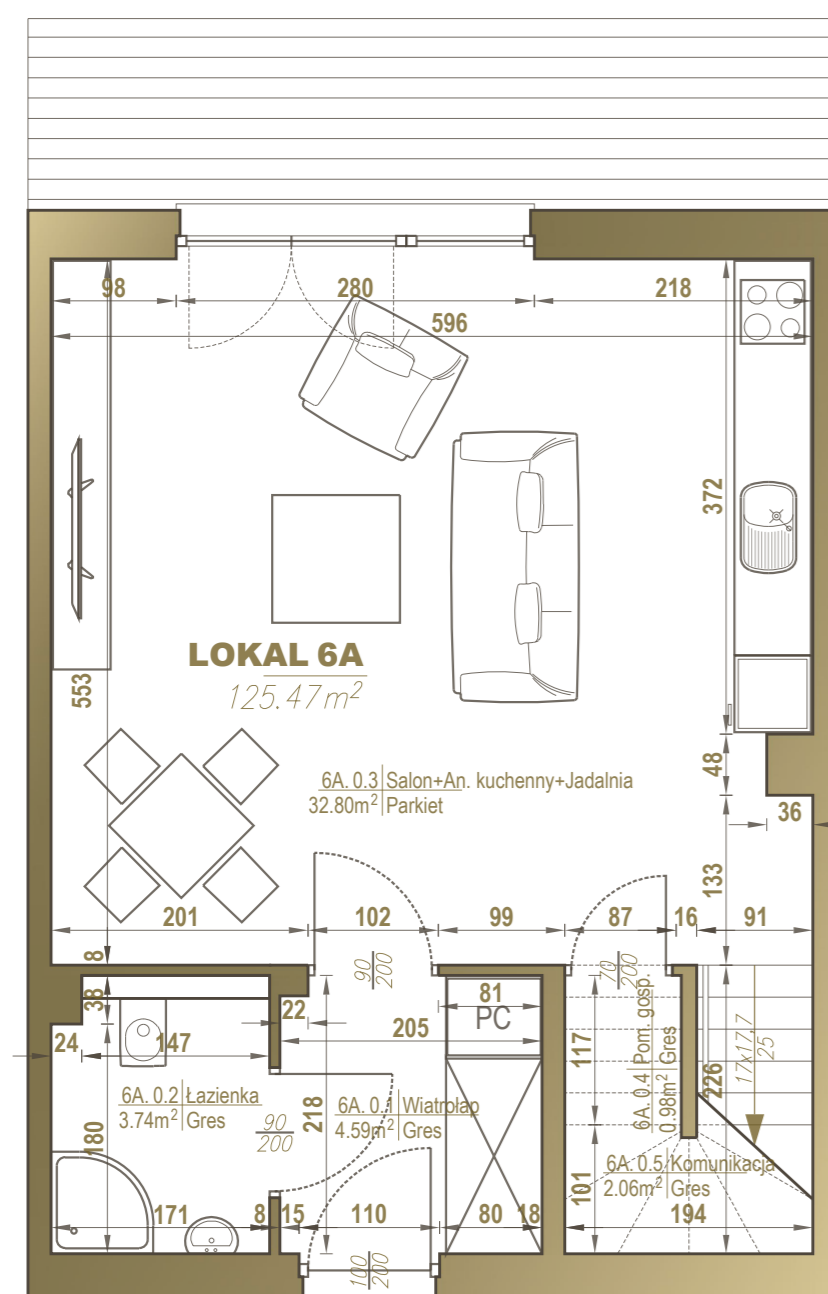
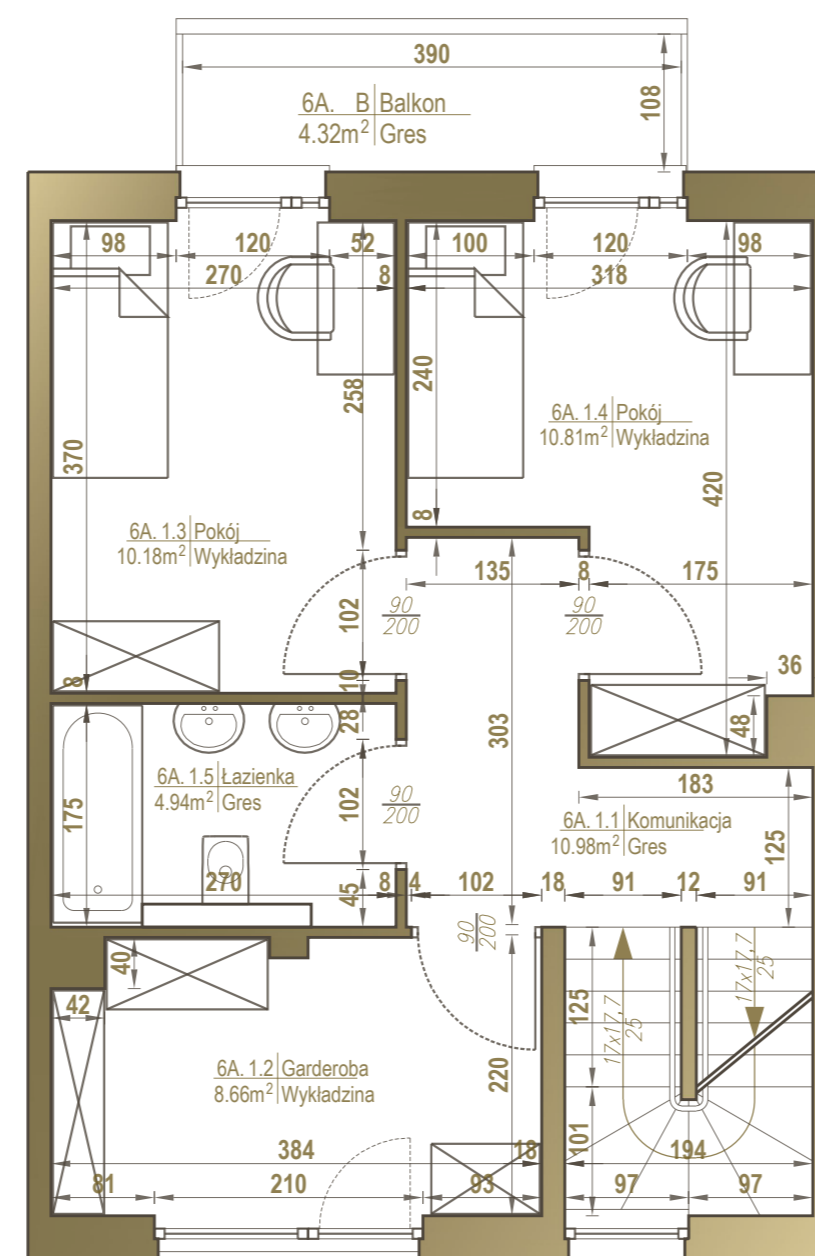


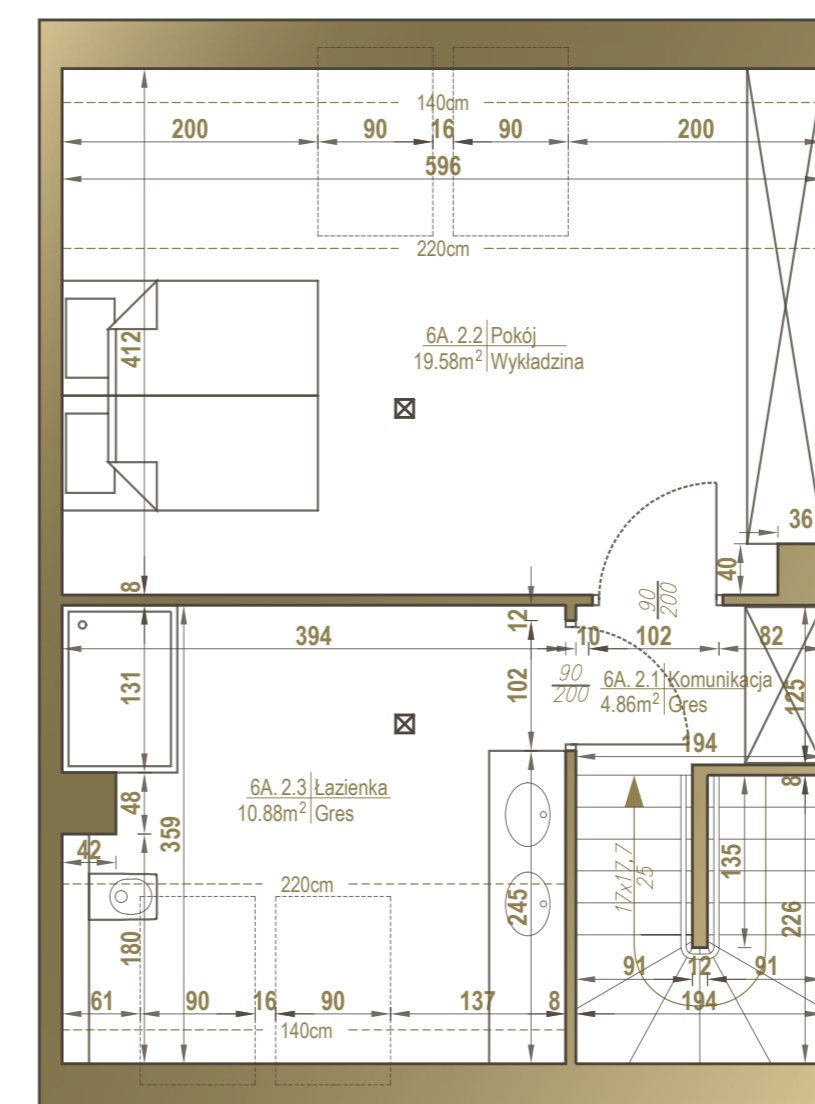
UL. STACYJNA



PARTER



PIĘTRO



PODDASZE

MIESZKANIE 6A 125,47 m²

PARTER

6A.0.1. Wiatrołap	4,59 m ²
6A.0.2. Łazienka	3,74 m ²
6A.0.3. Salon + Aneks kuch. + Jadalnia	32,80 m ²
6A.0.4. Pom. gospodarcze	0,98 m ²
6A.0.5. Komunikacja	2,06 m ²

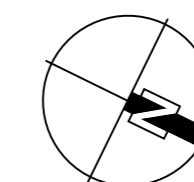
PIĘTRO

6A.1.1. Komunikacja	10,98 m ²
6A.1.2. Garderoba	8,66 m ²
6A.1.3. Pokój	10,18 m ²
6A.1.4. Pokój	10,81 m ²
6A.1.5. Łazienka	4,94 m ²

PODDASZE

6A.2.1. Komunikacja	4,86 m ²
6A.2.2. Pokój	19,58 m ²
6A.2.3. Łazienka	10,88 m ²

0 1m 2m 3m 4m 5m



Lokalizacja: Garwolin, ul. Stacyjna 6