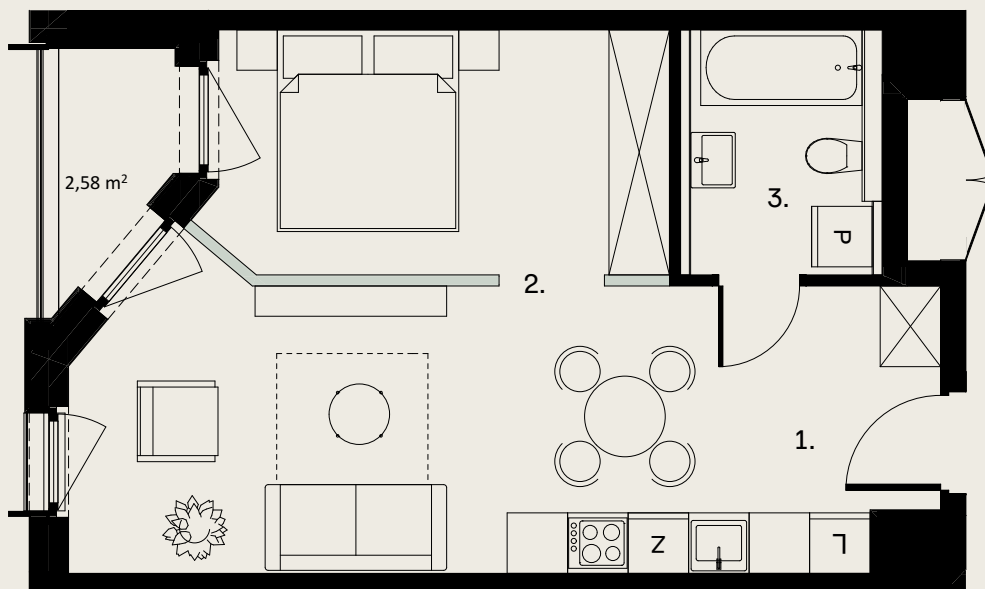


OGRODOWA 12

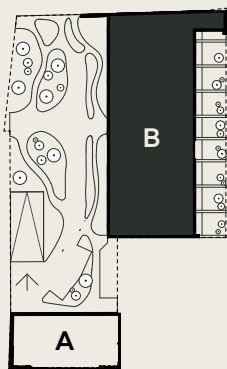


Ściany możliwe do rearanżacji

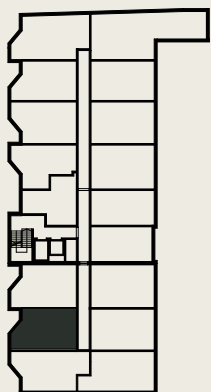
0 1 2 3 4 5 m

APARTAMENT B.1.2

PIĘTRO 1



ul. Ogrodowa



1. Przedpokój	2,58 m ²
2. Salon + aneks	32,69 m ²
3. Łazienka	4,95 m ²

Powierzchnia użytkowa	40,22 m ²
Pow. ścian do rearanżacji	0,43 m ²
Powierzchnia rozliczeniowa	40,65 m²
Loggia	2,58 m ²

Wysokość mieszkania 2,70 m

Zaprojektowano przez biuro
architektoniczne EASST Architects

www.ogrodowa12.com



EASST ARCHITECTS

Niniejsza broszura nie stanowi oferty w rozumieniu przepisów Kodeksu Cywilnego. Przedstawione rzuty mają charakter poglądowy. Ostateczna powierzchnia mieszkania może ulec nieznacznej zmianie podczas realizacji.