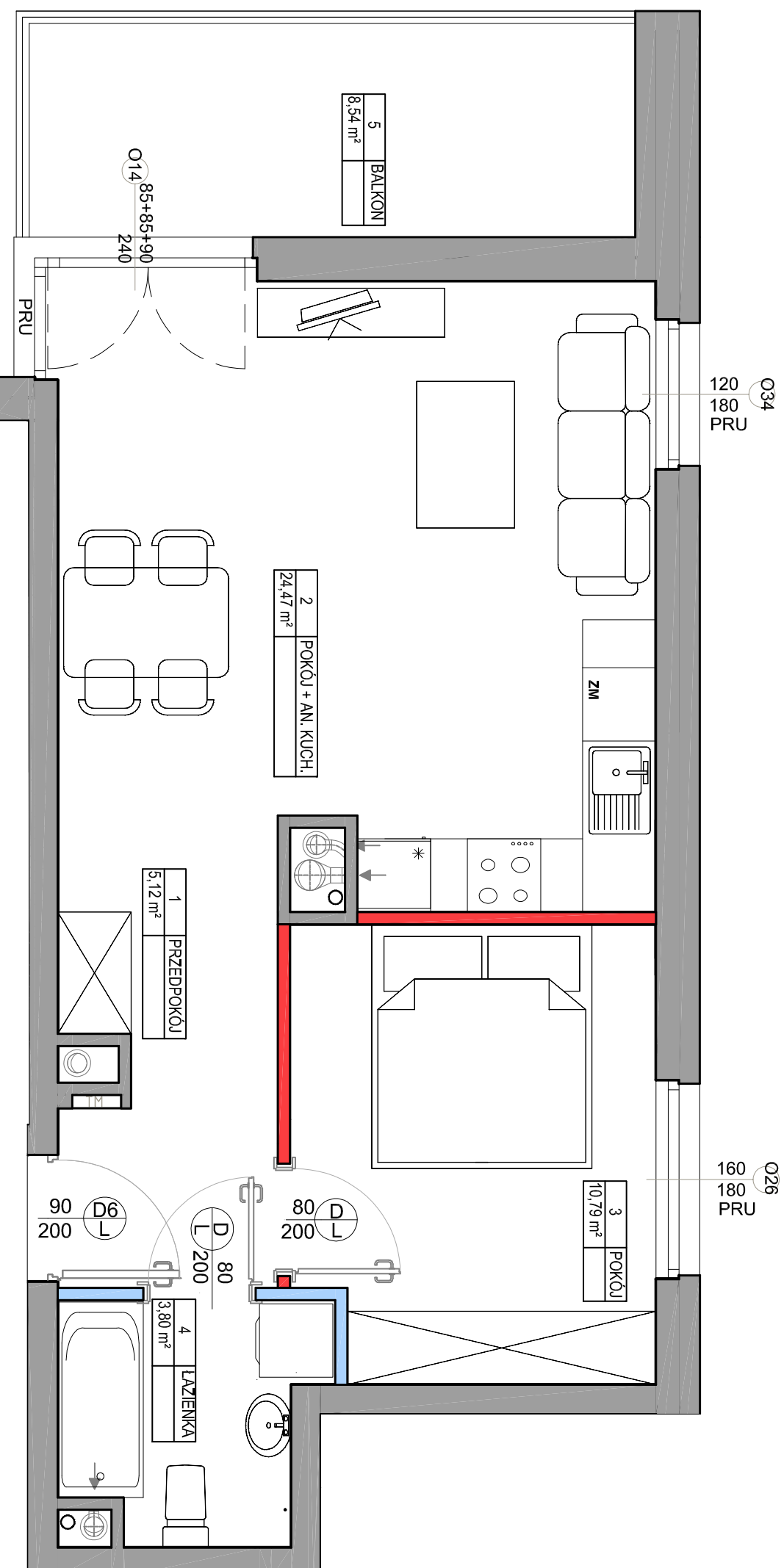


0 150 300CM



- UWAGI:**
1. POWIERZCHNIA UŻYTKOWA POSZCZEGÓLNYCH POMIESZCZEŃ I LOKALU OBLICZONA ZGODNIE Z ROZPORZĄDZENIEM MINISTRA TRANSPORTU, BUDOWNICTWA I GOSPODARKI MORSKIEJ Z DNIA 26 KWIETNIA 2012 R. W SPRAWIE SZCZEGÓLNEGO ZAKRESU I FORMY PROJEKTU BUDOWLANEGO DZ. UJ. Z DNIA 27 KWIETNIA 2012 R.
 2. WSZYSTKIE ZMIANY W UKŁADZIE PODEJŚĆ DO KANALIZACJI SANITARNEJ I WENTYLACJI, WYMAGAJĄCE NARUSZENIA OBUJĘTYCH SZCZYTU INSTALACYJNEGO W MIESZKANIU PODLEGAJĄ AKCEPTACJI PROJEKTANTA I NIE MOGĄ BYĆ DOKONYWANE SAMODZIELNIE.
 3. INSTALOWANIE INDYWIDUALNYCH WENTYLATORÓW NA KANAŁACH ZBIORCZYCH, ZA WYŁĄCZKIEM PRZEZNACZONYCH DO TEGO CELU KANAŁÓW KUCHENNYCH JEST ZABRONIONE.
 4. NARUSZENIE ELEMENTÓW KONSTRUKCJI JEST ZABRONIONE.
 5. ZABUDOWA BALKONÓW, INSTALOWANIE ROLET ZEWNĘTRZNYCH, MARKIZ, KRAT, JEDNOSTEK ZEWNĘTRZNYCH KLIMATYZACJI, TYP. BEZ AKCEPTACJI GŁÓWNEGO PROJEKTANTA JEST ZABRONIONE.

LEGENDA:

- ściany nadające się do demontażu
- ściany z możliwością zmiany aranżacji
- ściany szachtu
- ściany konstrukcyjne, zewnętrzne, międzyklatkowe

OZNACZENIA OKIEN:

- szereżność w świetle muru
- wysokość w świetle muru

SYMBOLS:

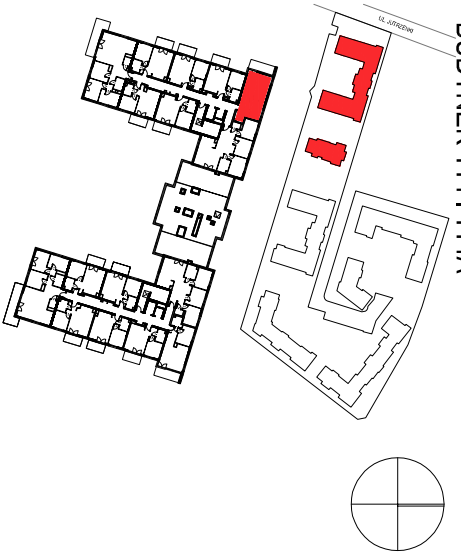
- pion kanalizacyjny
- pion wentylacji mechanicznej
- tablica elektryczna mieszkaniowa

**KATALOG MIESZKAŃ
ARCHITEKTURA**

PRZEDSIĘWZIECIE
DEWELOPERSKIE
"MIASTECZKO JUTZENKI"
ul. Jutzenki, Warszawa



ZADANIE INWESTYCYJNE I
BUDYNEK 114 I 114A



KLATKA A

NR LOKALU	VI PIĘTRO
114/M53	
POW. SPRZEDAŻOWA	45,03 m²
POW. UŻYTKOWA	44,18 m²
1 PRZEDPOKÓJ	5,12 m²
2 POKÓJ + AN. KUCH.	24,47 m²
3 POKÓJ	10,79 m²
4 ŁAZIENKA	3,80 m²

5 BALKON	8,54 m²
POWIERZCHNIA POD ŚCIANKAMI NADAJĄCYMI SIĘ DO DEMONTAŻU	0,85 m²

NINIEJSZA KARTA KATALOGOWA ZOSTAŁA OPRACOWANA NA PODSTAWIE PROJEKTU BUDOWLANEGO, NIE STANOWI ONA WIERNIEGO ODWZROKOWANIA POWSTAŁEGO LOKALU MIESZKALNEGO. KARTY MAJĄ JEDYŃNIE SŁUżyć WSKAZANIU POŁOŻENIA PROJEKTOWANYCH POMIESZCZEŃ LOKALU WIRYSOWANYCH NA PODSTAWIE PROJEKTU BUDOWLANEGO.

W TOKU DALSZEGO PROJEKTOWANIA MOGĄ WYSTĄPIĆ NIEMIELKIE ZMIANY W STOSUNKU DO INFORMACJI ZAWARTYCH W KARCIE KATALOGOWEJ.

NINIEJSZA KARTA NIE STANOWI WIĄŻĄCEGO OPISU PREZENTOWANEGO LOKALU.

PROJEKT CHRONIONY PRAWEM AUTORSKIM.
NIE PRZEZNACZONY DO CEŁÓW WYKONAWCZYCH. DATA_2020-05-12

Inwestor:
Masterszko Jutzenki i SP z o.o.
ul. Proźna 7/9, 00-107 Warszawa

