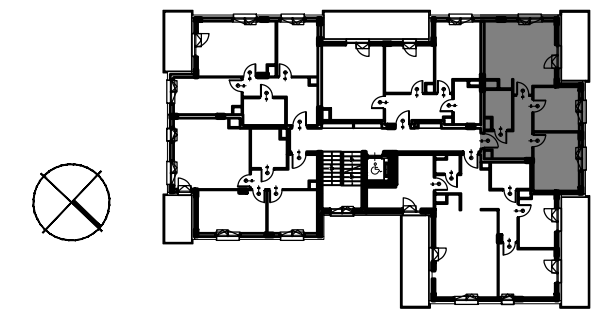
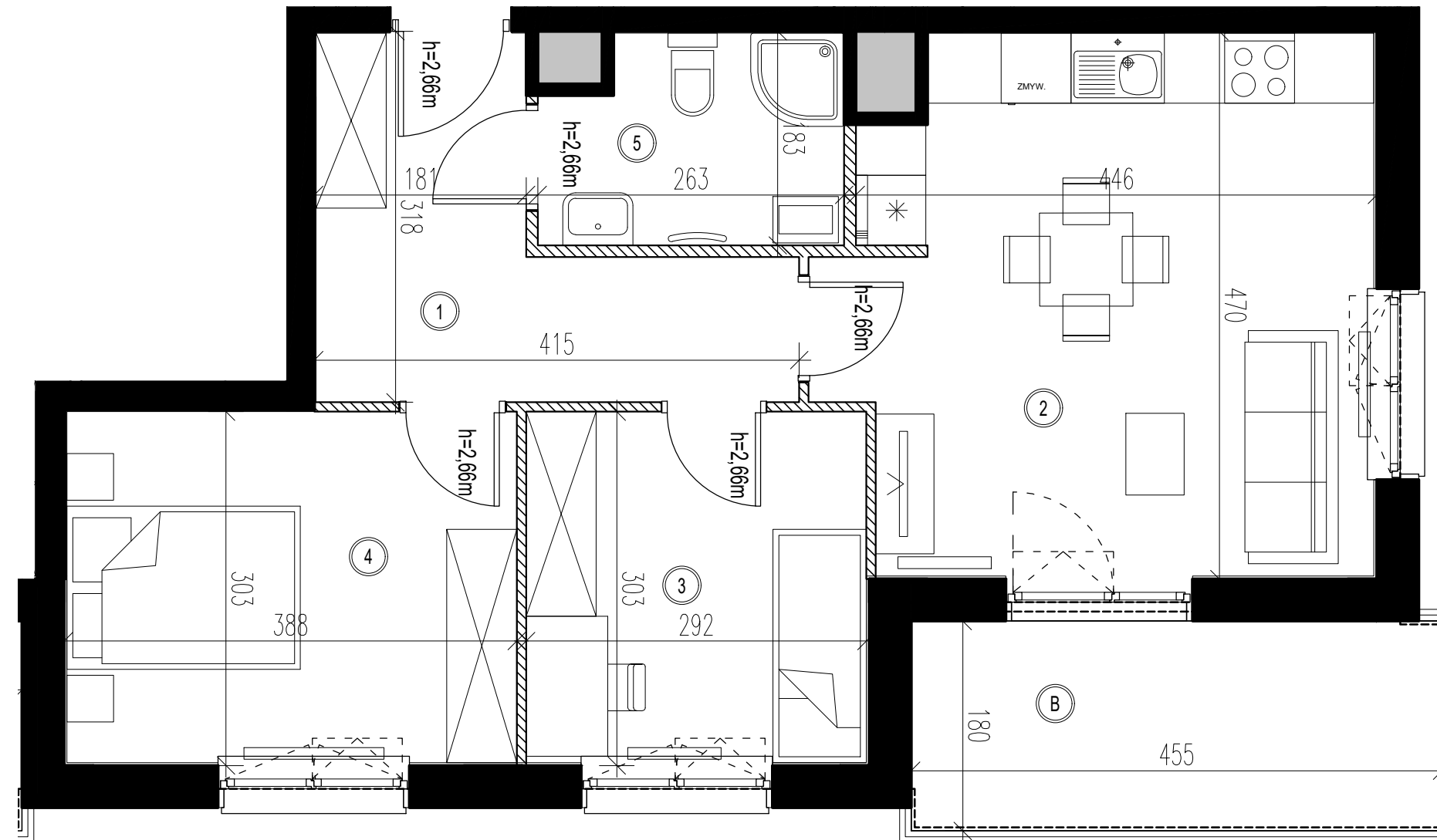
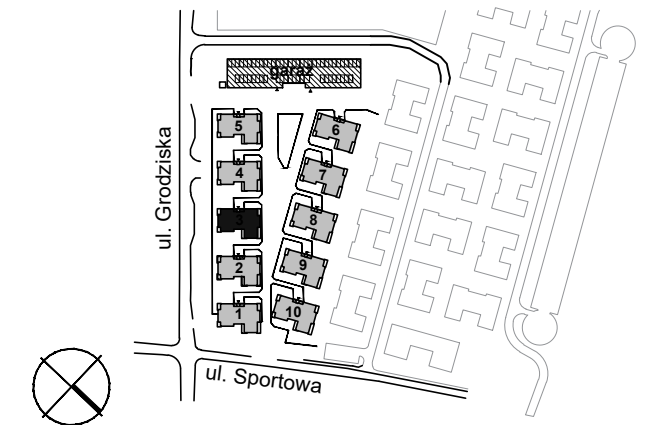


# KARTA KATALOGOWA



OSIEDLE BRWINÓW  
PLATINUM PARK

## PLAN SYTUACYJNY



BUDYNEK NR 3  
PIĘTRO 2  
POW. UŻYTKOWA

NR LOKALU  
13  
53.78 m<sup>2</sup>

### 3-POKOJOWE

①	HALL	8.61 m <sup>2</sup>
②	SALON + ANEKS KUCH.	20.37 m <sup>2</sup>
③	POKÓJ	8.77 m <sup>2</sup>
④	POKÓJ	11.60 m <sup>2</sup>
⑤	ŁAZIENKA	4.43 m <sup>2</sup>
B	BALKON	8.19 m <sup>2</sup>



- ŚCIANA Z MOŻLIWOŚCIĄ ROZBIÓRKI
- ŚCIANA NIEROZBIERALNA, MIĘDZYLOKALOWA
- ŚCIANA ZEWNĘTRZNA
- PION INSTALACYJNY

**UWAGI:**  
 POWIERZCHNIE UŻYTKOWA LOKALU ORAZ POSZCZEGÓLNYCH POMIESZCZEŃ PODANO ZGODNIE Z NORMĄ PN: ISO 9836:1997 (Z UWZGLĘDNIENIEM TYNKÓW), KARTA KATALOGOWA MIESZKANIA ZOSTAŁA OPRACOWANA NA PODSTAWIE PROJEKTU BUDOWLANEGO. PODANE WYMIARY POMIESZCZEŃ SĄ WYMIARAMI W ŚWIETLE PIONOWYCH PRZEGRÓD (ŚCIAN) W STANIE SUROWYM. DOCELOWE WYMIARY BĘDĄ RÓŻNE O GRUBOŚCI WARSTW WYKONCZENIA I TOLERANCJĘ WYKONANIA ROBÓT. ROZMIESZCZENIE URZĄDZEŃ SANITARNYCH ORAZ SKRZYDŁA DRZWIOWE MAJĄ CHARAKTER ORIENTACYJNY. POWIERZCHNIA MIESZKAŃ, WYMIARY OKIEN ORAZ USYTUOWANIE PODŁĄCZEŃ SANITARNYCH I KUCHENNYCH MOGĄ ULEĆ ZMIANIE W DALSZEJ FAZIE PROJEKTU. NIE ZALECA SIĘ UŻYWANIA NINIEJSZEGO RYSUNKU JAKO PODKŁADU POD ARANŻACJĘ WNETRZ.

Autor: HEJNA ARCHITEKCI Sp. j. 05-800 Pruszków, ul. Olówkowa 1c/24  
Tel.: (+48 22) 378 28 63, E: biuro@hejna.pl, www.hejna.pl

Inwestor: **Brwinów Platinum Park MBD**  
T.: 883 002 021  
sprzedaz@osiedlebrwinow.pl  
www.osiedlebrwinow.pl