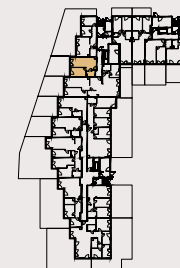




# Mieszkanie 87

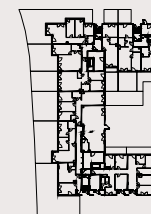


24

42.45 m<sup>2</sup>

piętro: 0

pokoje: 2



22

1	POKÓJ + ANEKS	19.96 m <sup>2</sup>
2	POKÓJ	12.43 m <sup>2</sup>
3	ŁAZIENKA	4.13 m <sup>2</sup>
4	PRZEDPOKÓJ	5.93 m <sup>2</sup>

O	OGRÓDEK	38.71 m <sup>2</sup>
---	---------	----------------------

Przedstawiona aranżacja lokalu jest przykładowa, rysunki w tym zakresie mają charakter poglądowy.