

Numer budynku: **B**

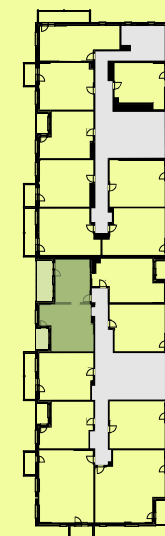
Powierzchnia: **60,72 m²**

Piętro: **9**

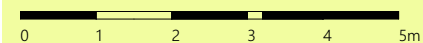
Numer mieszkania: **188**

Ilość pokoi: **3**

Klatka: **3**



1	Przedpokój	10,01
2	Pokój dzienny	21,24
3	WC	2,26
4	Łazienka	8,02
5	Sypialnia	7,81
6	Sypialnia	11,38
		60,72 m²
A	Balkon	10,39
B	Balkon	4,01
		14,40 m²



Uwagi:

1. Aranżacja lokalu mieszkalnego przedstawiona na rzucie jest przykładowa. Niniejsza karta katalogowa opracowana została na podstawie projektu wykonawczego. W toku dalszego projektowania lub zmian lokatorskich mogą nastąpić zmiany w stosunku do informacji zawartych na karcie katalogowej, w szczególności w układzie pomieszczeń, usytuowaniu elementów nadających się do demontażu.

2. Powierzchnia liczona w świetle ścian wykończonych wg PN - ISO 9836.

3. Informacje na karcie nie stanowią oferty handlowej w rozumieniu art. 66 kodeksu cywilnego.