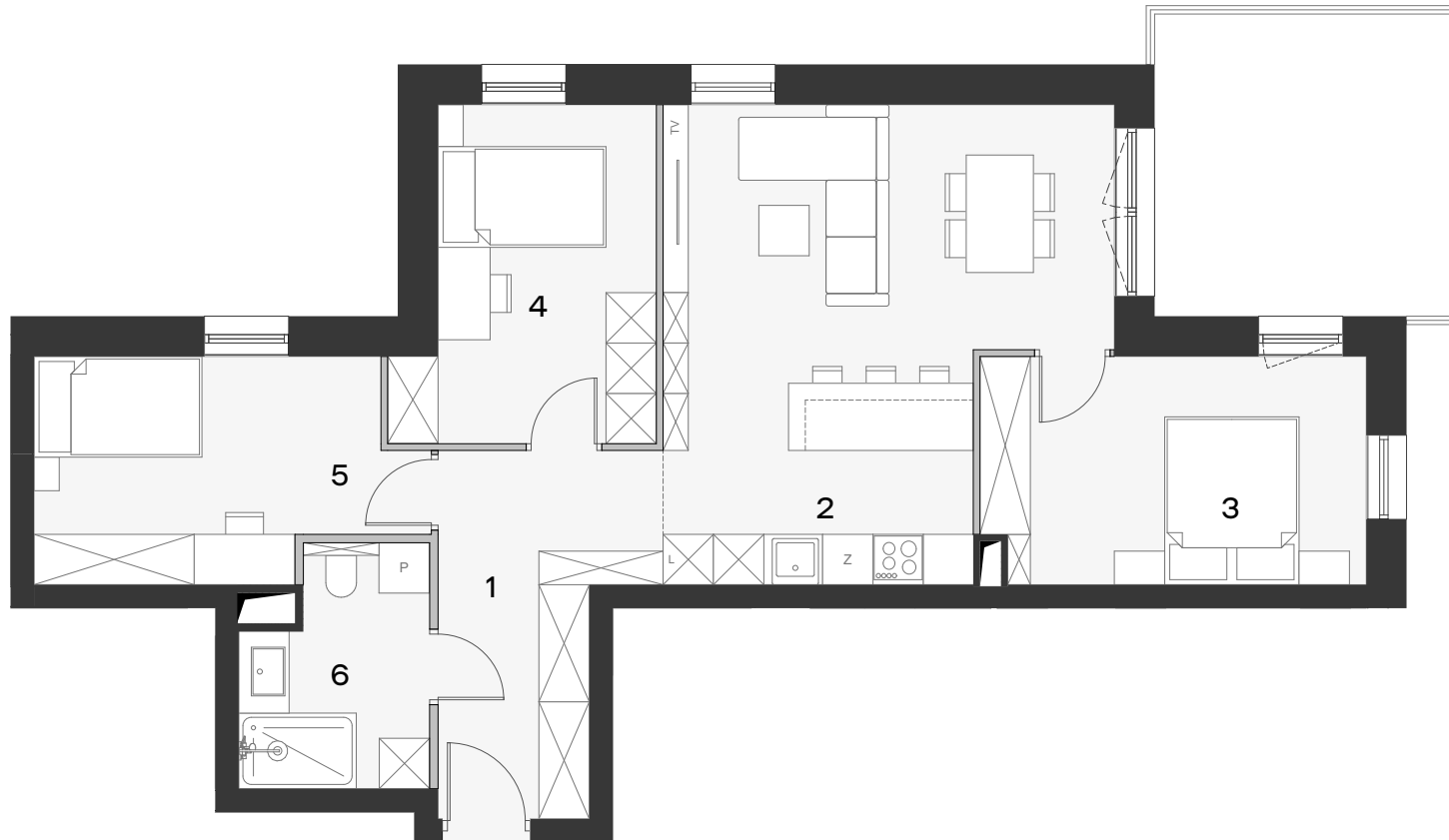


Koncertowa Dolina IV

Czechów, ul. Koncertowa 38a



BUDYNEK	PIĘTRO	MIESZKANIE
B-2	3	56

POWIERZCHNIA

75,87 m²

1. PRZEDPOKÓJ	9,31 m ²
2. P.DZIENNY+A.KUCH.	26,04 m ²
3. SYPIALNIA	12,31 m ²
4. POKÓJ	11,13 m ²
5. POKÓJ	11,22 m ²
6. ŁAZIENKA	5,86 m ²

RAZEM 75,87 m²

BALKON 12,96 m²

Uwaga: Podane na rysunku wymiary oraz powierzchnie pomieszczeń mają charakter projektowy i mogą nieznacznie różnić się od wymiarów i powierzchni w wybudowanym budynku. Umeblowanie jest tylko wizualizacją i nie stanowi oferty handlowej - ma jedynie charakter poglądowy, przybliżający wielkość mieszkania.

