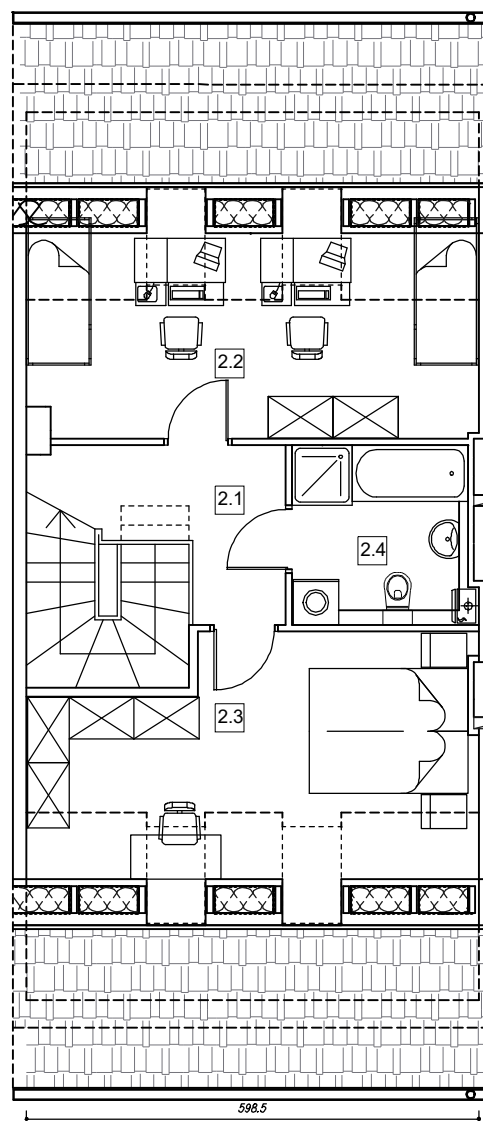
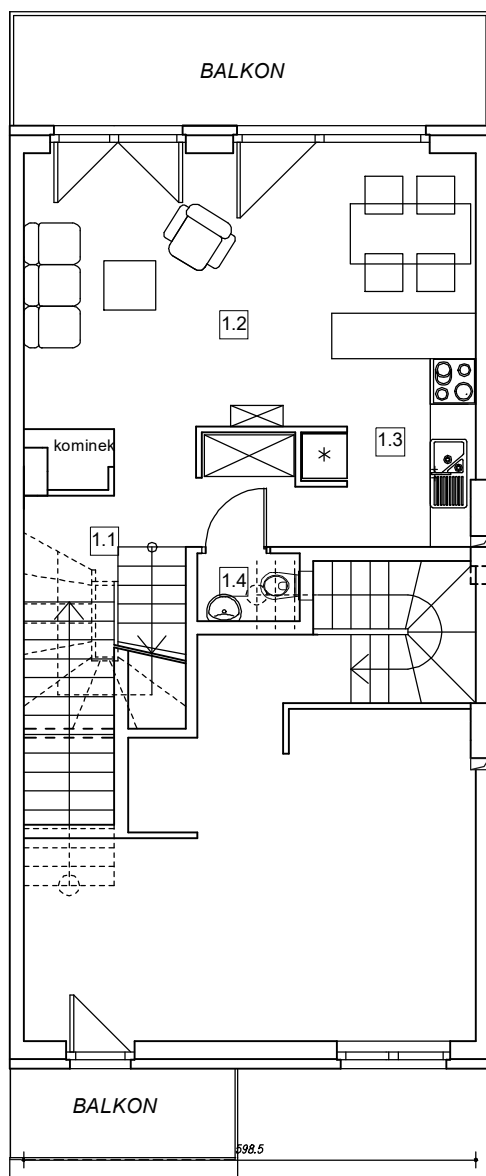
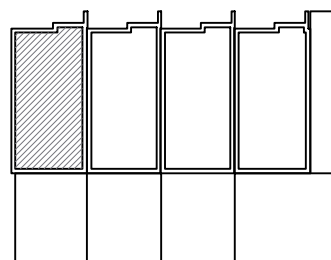


szereg C,
 budynek D
 lokal D.2
 Pu= 77,70m²
 ogród- --



PARTER	
wiatrołap	1,20
klatka schodowa	3,50

PIĘTRO		
Lp	pomieszczenie	m2
1.1	komunikacja	7,20
1.2	pokój	20,60
1.3	kuchnia	5,90
1.4	wc	1,20
razem piętro		34,90

PODDASZE		podłoga
2.1	komunikacja	4,50
2.2	pokój	14,20 (25,70)
2.3	pokój	13,60 (27,10)
2.4	łazienka	5,80
razem poddasze		38,10
RAZEM		77,70