

MIESZKANIE 108A

BUDYNEK 1A - 1 PIĘTRO

Katowice, ul. Książęca
www.franciszkańskie.pl

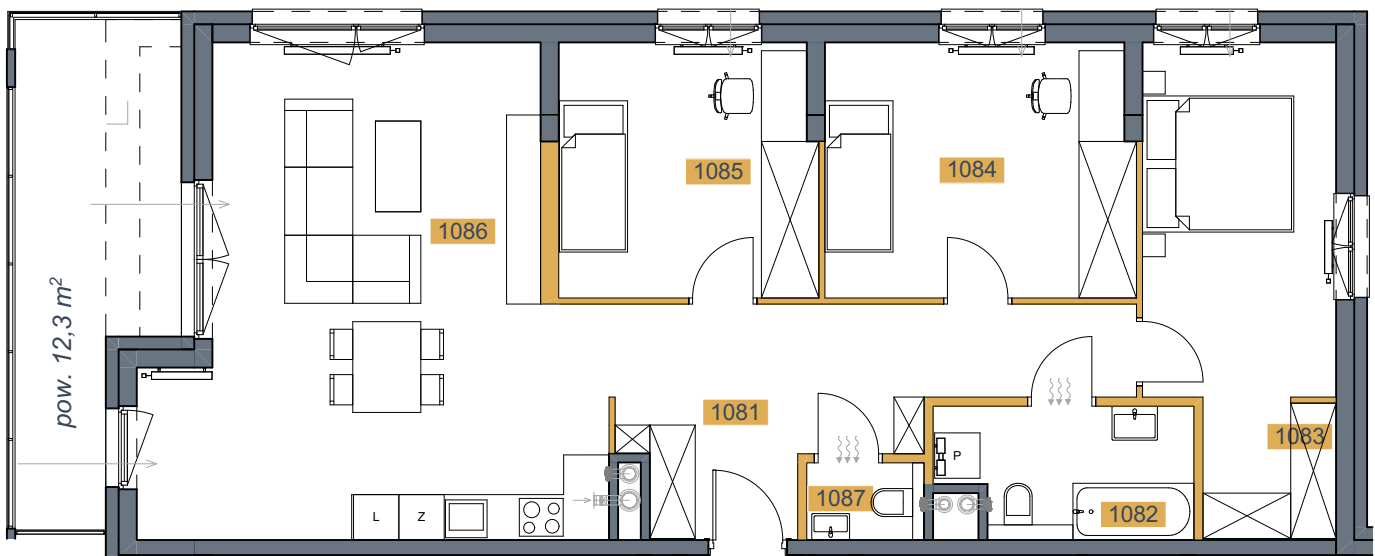


Franciszkańskie
południe

powierzchnia
użytkowa

96,76

m²



1081	p. pokój	14,52
1082	łazienka	5,91
1083	sypialnia 1	15,51
1084	sypialnia 2	13,98
1085	sypialnia 3	11,56
1086	pokój dzienny z aneksem	33,54
1087	wc	1,74
balkon/loggia/taras		12,30

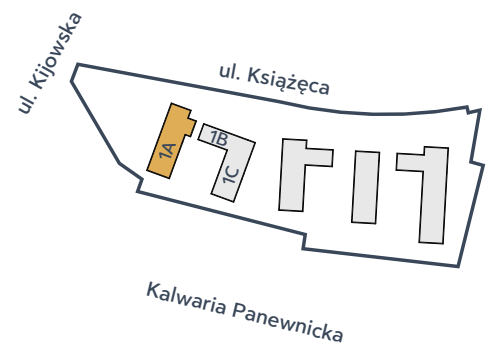
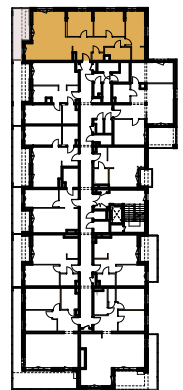
Przedstawiona aranżacja lokalu mieszkalnego jest przykładowa. (Oferta sprzedaży nie obejmuje: wykończenia, mebli, wyposażenie – ma wyłącznie charakter informacyjno – poglądowy i nie stanowi oferty w rozumieniu Kodeksu Cywilnego).

Wymiary pomieszczeń, lokalizację przyborów sanitarnych i inne podano na podstawie projektu wykonawczego. W toku budowy mogą wystąpić różnice w stosunku do stanu wynikającego z projektu, wynikającego ze specyfikacji prac budowlanych.

Powierzchnie są obliczone w świetle pionowych przegród w stanie wykończonym, przy uwzględnieniu tynków i okładzin o grubości 1,0 cm na poziomie podłogi bez uwzględnienia listew przypodłogowych, progów itp.

Powierzchnia pod ścianami działowymi możliwymi do demontażu/wyburzenia — wliczona jest do powierzchni mieszkania (użytkowa).

Powierzchnia użytkowa lokali oraz pomieszczeń określona jest na podstawie rozporządzenia Ministra Transportu, Budownictwa i Gospodarki Morskiej z dnia 25.04.2012 r. w sprawie szczegółowego zakresu i formy projektu budowlanego oraz przy uwzględnieniu Polskiej Normy PN-ISO 9836:1997 z późniejszymi zmianami.



wyjątkowe
otoczenie



wiarygodny
inwestor



dogodne
finansowanie



nowoczesna
architektura



twoje M

BIURO PROJEKTOWE:
ARCHITEKCI MR

Biurow Sprzedaży Mieszkań
Osiedle Franciszkańskie
Kijowska 44
40-754 Katowice

