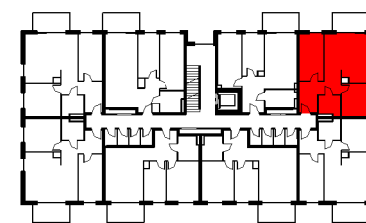
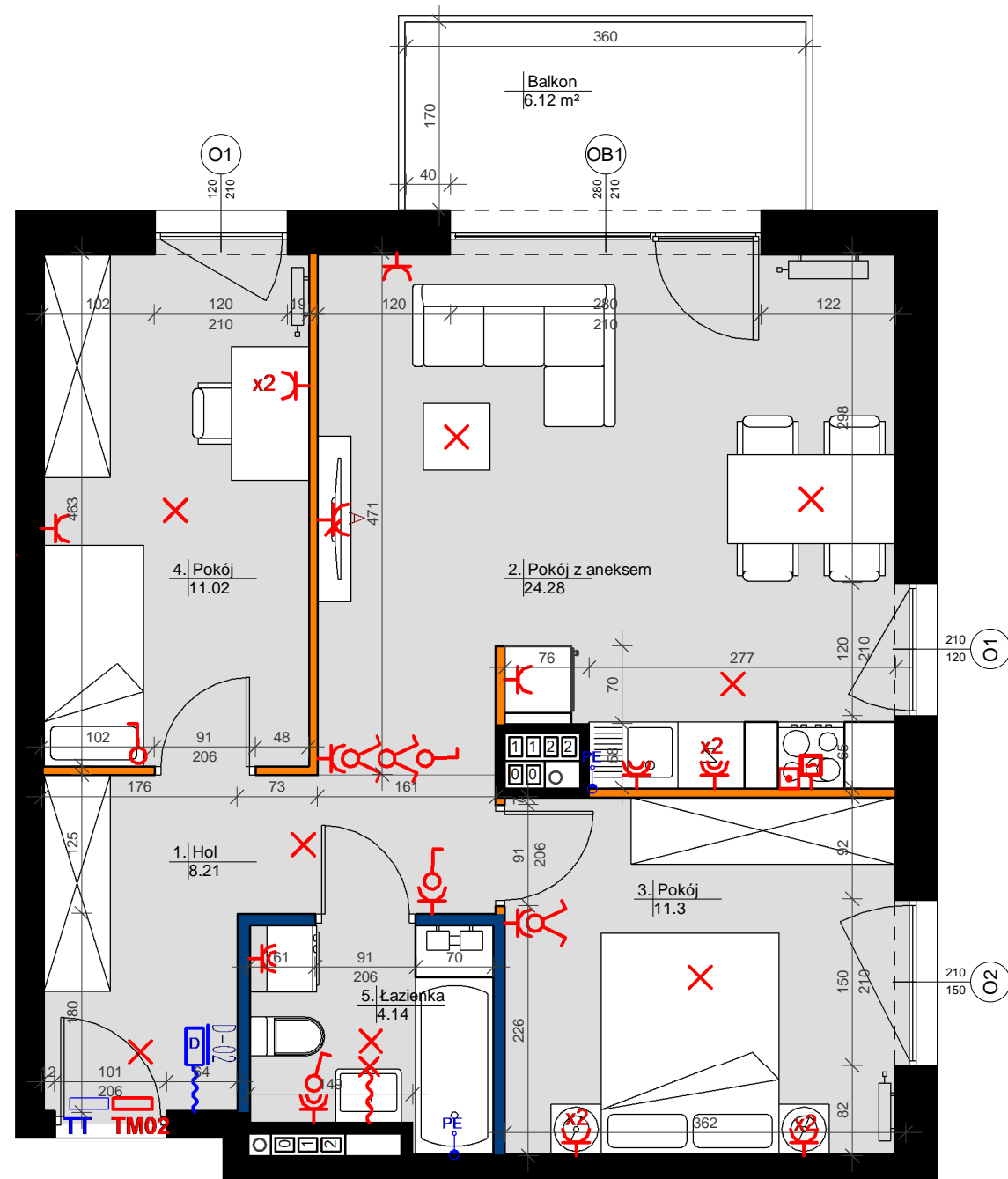


## PLAN SYTUACYJNY



## PLAN OSIEDLA



## LEGENDA:

- Ściana konstrukcyjna
- Ściana szachtu
- Ściana z możliwością zmiany lokalizacji
- Ściana działowa nadająca się do demontażu
- × Wpust oświetleniowy
- ~× Wpust oświetleniowy ścienny (kinkiet)
- ~ Łącznik jednobiegunowy
- ~ Łącznik jednobiegunowy podwójny
- ~ Łącznik schodowy
- ⊕ Pojedyncze gniazdo hermetyczne IP44
- ⊕ 2 x pojedyncze gniazdo hermetyczne IP44, we wspólnej ramce, IP44
- ⊕ Pojedyncze gniazdo IP20
- ⊕ Podwójne gniazdo IP20
- ⊕ Gniazdo lodówki, montaż na wysokości 20 cm, w osi lodówki
- ⊕ Gniazdo zmywarki, montaż na wysokości 110cm, w osi pralki IP44
- ⊕ Gniazdo pralki, montaż na wysokości 110cm, w osi pralki IP44
- ⊕ Gniazdo zewnętrzne natynkowe IP44
- ⊕ Gniazdo okapu, montaż na wysokości 230cm, odsunięcie 20 cm względem osi kucharki
- ⊕ Wypust kablowy zak. - puszką 230V
- ⊕ Wypust kablowy 400V zak. - puszką
- ⊕ Punkt elektryczno-logiczny: 1x GNRTV/SAT, 3x GN 230V, 2x RJ45
- ⊕ Miejsowa szyna wyrównawcza (zmywarka, łazienka)
- ⊕ Domofon, montaż na wysokości 1,5m
- Tablica mieszkaniowa (TM- cz. elektryczna, TT- cz. teleteleczna)

NINIEJSZE DANE SĄ POGŁĄDOWE I MOGĄ ODDIEGAĆ OD OSTATECZNEGO PROJEKTU REALIZACYJNEGO

KLESZCZEWO  
PARK



LOKAL: K6/18  
 TYP: 3PA  
 KONDYGNACJA: PIĘTRO II  
 BUDYNEK: ETAP III - BUDYNEK 3

K6/18	
1. Hol	8.21
2. Pokój z aneksem	24.28
3. Pokój	11.3
4. Pokój	11.02
5. Łazienka	4.14
<b>POWIERZCHNIA POMIESZCZEŃ</b>	<b>58.95m<sup>2</sup></b>

POWIERZCHNIA POD ŚCIANKAMI NADAJĄCYMI SIĘ DO DEMONTAŻU 0.93 m<sup>2</sup>

**POW. UŻYTKOWA MIESZKAŃ 59.88 m<sup>2</sup>**

BALKON 6.12 m<sup>2</sup>

Powierzchnie obliczono według normy PN-ISO 9836

INWESTOR



Agrobex Sp. z o.o.  
 Biuro Sprzedaży Mieszkań  
 ul. Kochanowskiego 7, 60-845 Poznań  
 tel. 61 84 64 060, www.agrobex.pl  
 mieszkania@agrobex.pl

BIURO PROJEKTOWE

**Kostka & Kurka**  
ARCHITEKCI

Kostka & Kurka Sp. z o.o. Architekci  
 ul. Wojska Polskiego 45/1, 60-624  
 tel. 61 656 77 51, www.kostka-kurka.pl