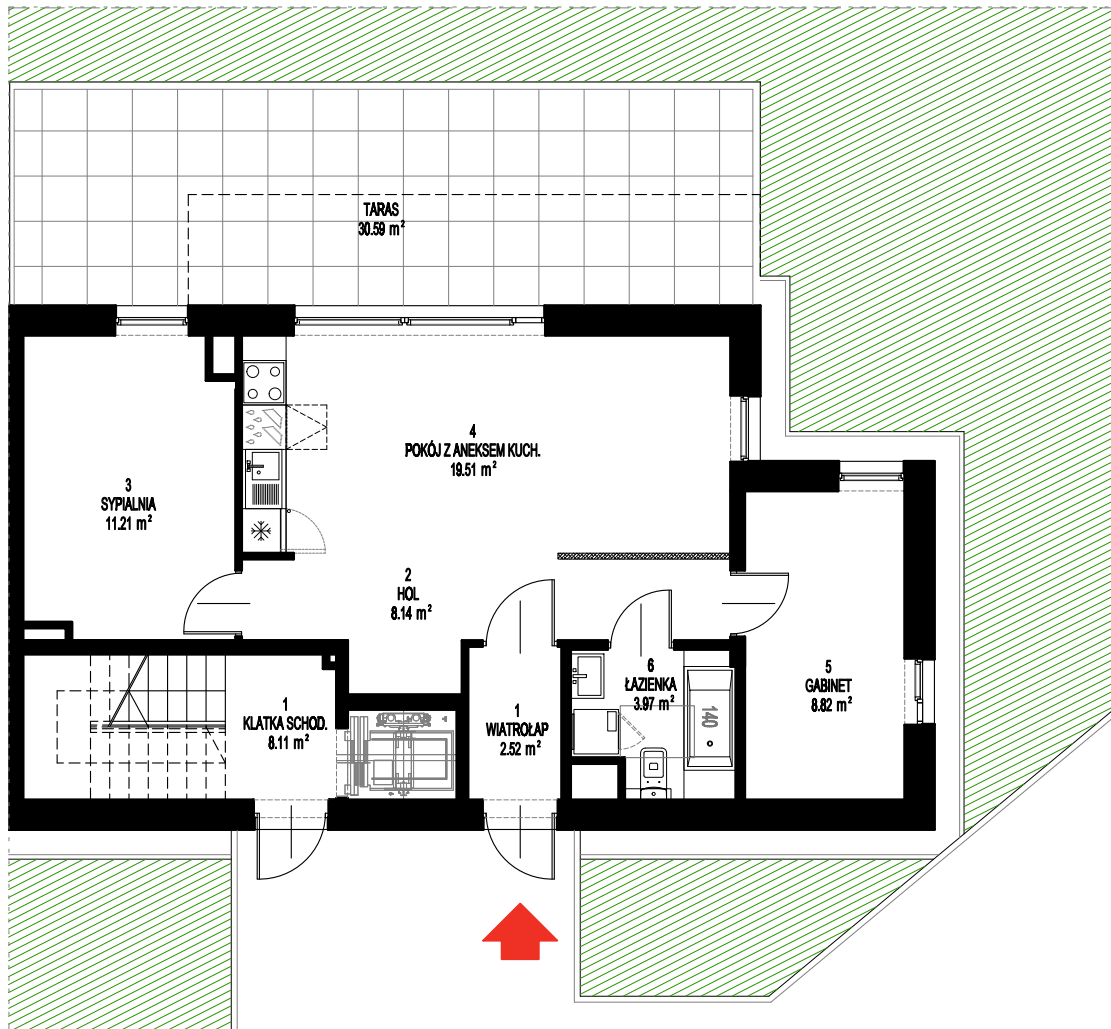
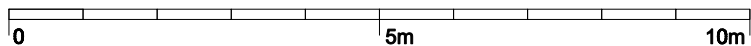


# Budynek nr 2 Mieszkanie nr M2/1 (parter)

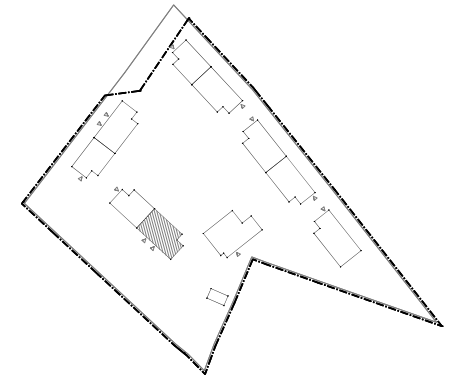


PROPOZYCJA ARANŻACJI

1. Wymiary pomieszczeń, lokalizację przyrządów sanitarnych i inne podano na podstawie projektu budowlanego. W toku budowy mogą wystąpić różnice w stosunku do stanu w projekcie, wynikające ze specyfiki prac budowlanych.
2. Wymiary są obliczone w świetle pionowych przegród w stanie wykończonym, przy uwzględnieniu tynków i okładzin o grubości 1,5 cm, na poziomie podłogi bez uwzględniania listew przypodłogowych, progów itp.
3. Powierzchnia użytkowa lokali oraz pomieszczeń określona jest na podstawie rozporządzenia Ministra Transportu, Budownictwa i Gospodarki Morskiej z dnia 25.04.2012 r., w sprawie szczegółowego zakresu i formy projektu budowlanego oraz przy uwzględnieniu treści Polskiej Normy PN-ISO 9836:1997 z późn. zm.  
Powierzchnia użytkowa uwzględnia powierzchnię elementów nadających się do demontażu i rozbiórki (rury, kanały i ścianki działowe), nie uwzględnia natomiast powierzchni otworów na drzwi i okna oraz nisze w elementach zamykających.



## ZABUDOWA MIESZKALNA JEDNORODZINNA W KRAKOWIE PRZY UL. PODŁĄCZE



### BUDYNEK NR 2

LOKAL	NR	NAZWA	POW. [m2]	
M2/1	PARTER	1	wiatrołap	2.52
		2	hol	8.14
		3	sypialnia	11.21
		4	pokój z aneksem kuchennym	19.51
		5	gabinet	8.82
		6	łazienka	3.97
		powierzchnia ścian działowych, będących propozycją aranżacji	0.26	
Powierzchnia użytkowa (maksymalna)			54.43	
Taras			30.59	

ARCHITECTURE & DESIGN

ArDe  
Studio