

miasto nowej generacji

PORT PRASKI

PORT PRASKI

Spółka z ograniczoną odpowiedzialnością S.K.A.

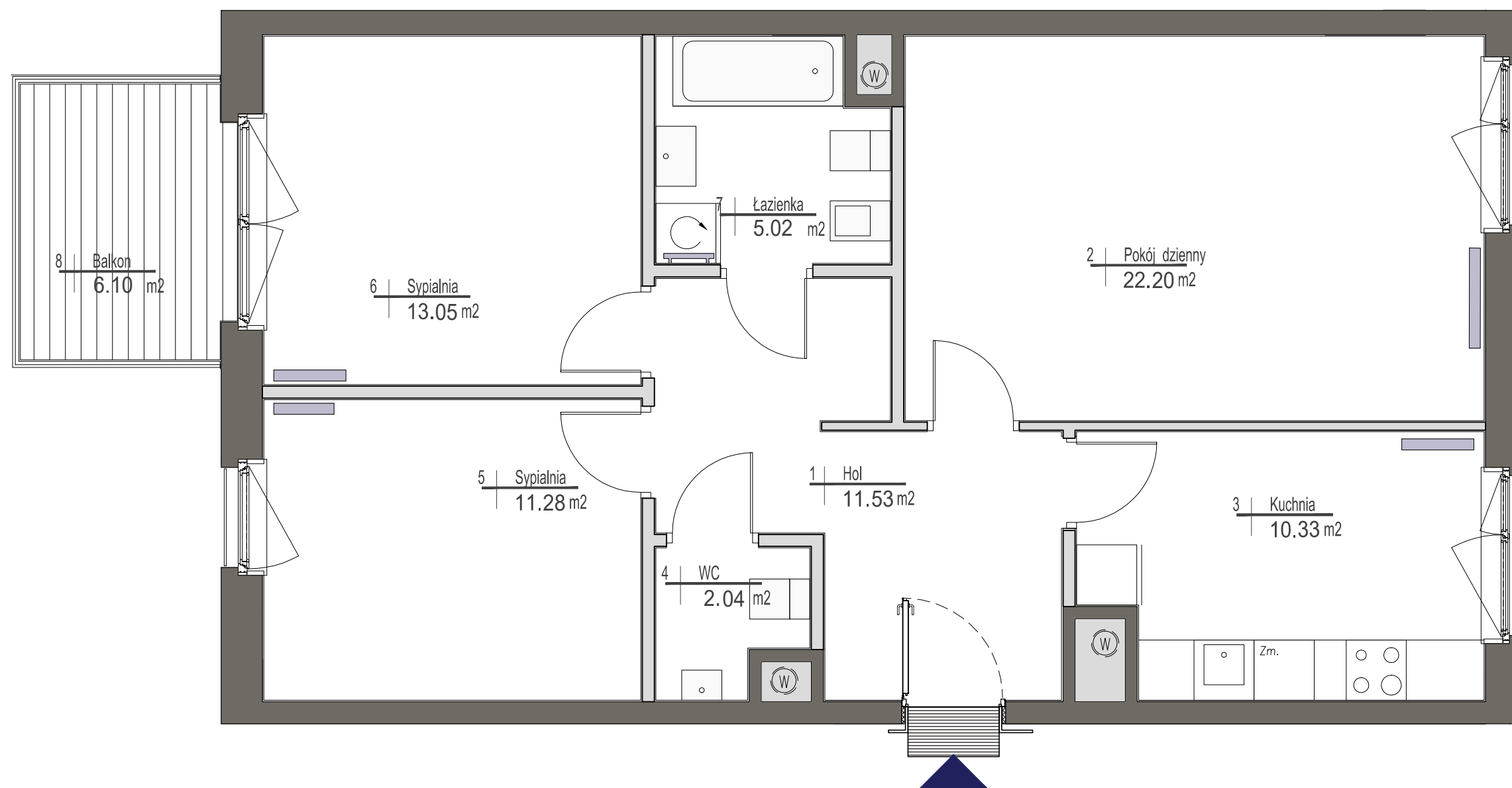
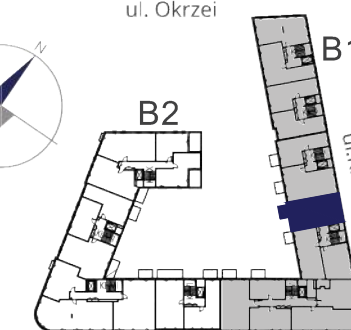
ul. Krowia 6, 03-711 Warszawa

T: +48 22 288 50 85 www.portpraski.pl

**BUDYNEK MIESZKALNY
WIELORODZINNY Z USŁUGAMI**

ul. Krowia,
Warszawa, Praga Północ

ul. Okrzei



MIESZKANIE NR 51

KLATKA	4
PIĘTRO	5
LICZBA POKOI	3

1. HOL	11,53 m ²
2. POKÓJ DZIENNY	22,20 m ²
3. KUCHNIA	10,33 m ²
4. WC	2,04 m ²
5. SYPIALNIA	11,28 m ²
6. SYPIALNIA	13,05 m ²
7. ŁAZIENKA	5,02 m ²

POWIERZCHNIA MIESZKANIA: 75,45 m²


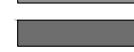
8. BALKON 6,10 m²

skala 1:50



UWAGI

Wszystkie powierzchnie podano na podstawie projektu wykonawczego w oparciu o par. 11 ust. 2 lit. b) Rozporządzenia Ministra Transportu Budownictwa i Gospodarki Morskiej z dnia 25 kwietnia 2012 r. w sprawie szczegółowego zakresu i formy projektu budowlanego. Rozmieszczenie wyposażenia nie stanowi zobowiązania umownego i służy do przykładowej prezentacji graficznej.

-  ściany działowe
-  ściany konstrukcyjne i kominy

ul. Domeyki 5
04-146 Warszawa
www.apa.com.pl

APA WOJCIECHOWSKI
ARCHITEKCI