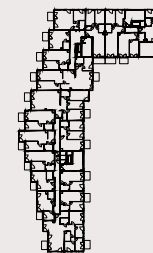


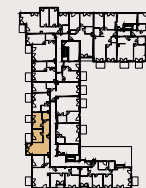
Przedstawiona aranżacja lokalu jest przykładowa, rysunki w tym zakresie mają charakter poglądowy.

Mieszkanie 24



64.64 m ²
piętro: 4
pokoje: 3

24



22

1	POKÓJ + ANEKS	21.56 m ²
2	POKÓJ	13.60 m ²
3	POKÓJ	11.54 m ²
4	ŁAZIENKA	4.48 m ²
5	PRZEDPOKÓJ	13.46 m ²

B	BALKON	4.69 m ²
B	BALKON	3.43 m ²