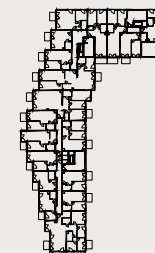


# Mieszkanie 25



24

26.49 m<sup>2</sup>

piętro: 4

pokoje: 1



22

<b>1</b>	<b>POKÓJ + ANEKS</b>	19.18 m <sup>2</sup>
<b>2</b>	<b>ŁAZIENKA</b>	4.20 m <sup>2</sup>
<b>3</b>	<b>PRZEDPOKÓJ</b>	3.11 m <sup>2</sup>

<b>B</b>	<b>BALKON</b>	4.34 m <sup>2</sup>
----------	---------------	---------------------

Przedstawiona aranżacja lokalu jest przykładowa, rysunki w tym zakresie mają charakter poglądowy.