

miasto nowej generacji

PORT PRASKI

PORT PRASKI

Spółka z ograniczoną odpowiedzialnością S.K.A.

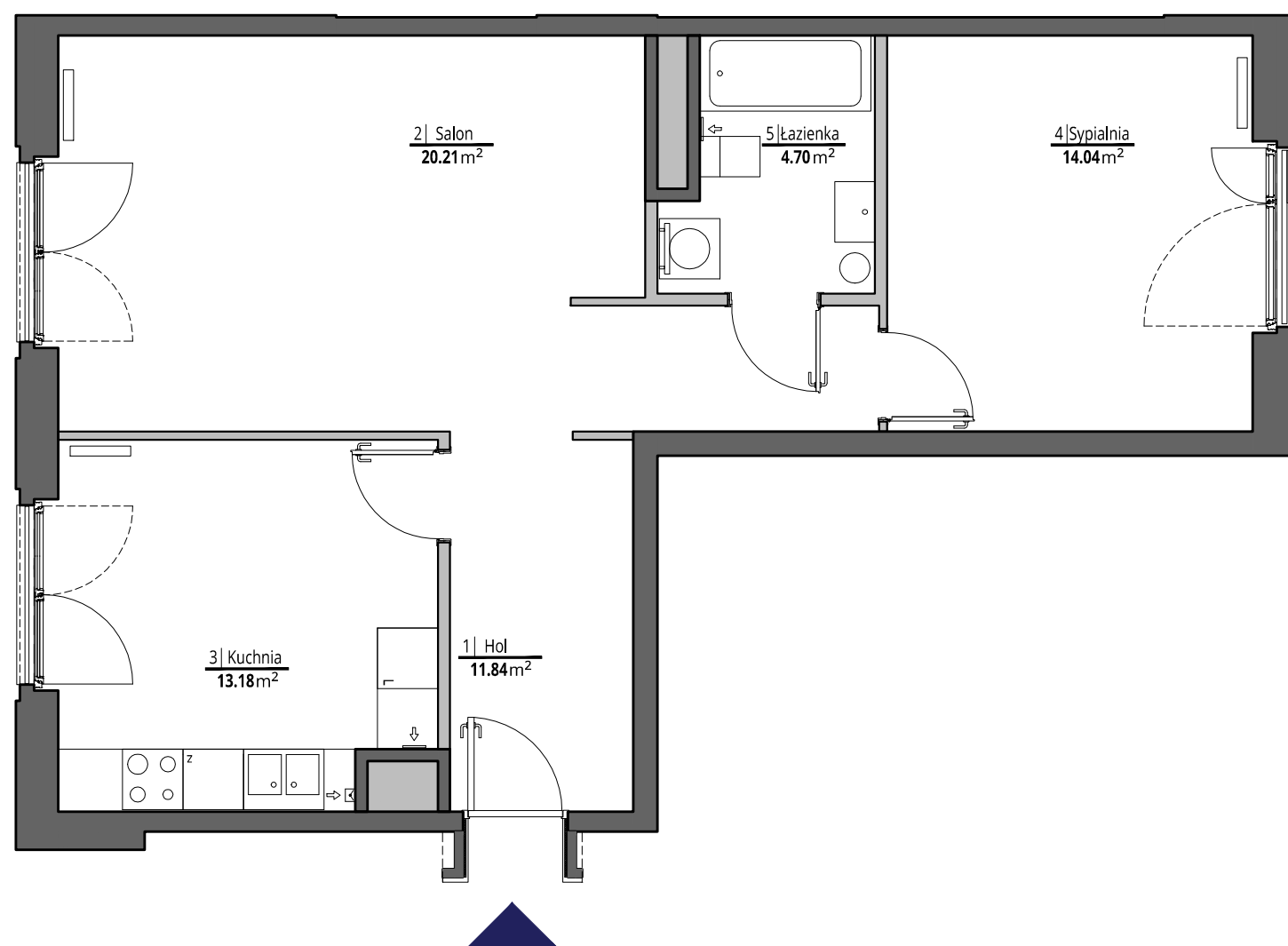
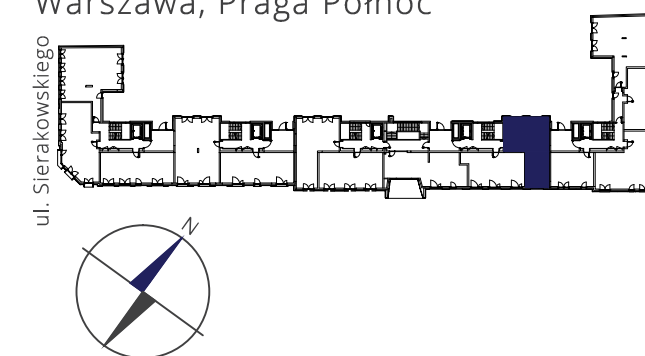
ul. Krowia 6, 03-711 Warszawa

T: +48 22 288 50 85 www.portpraski.pl

**BUDYNEK MIESZKALNY
WIELORODZINNY Z USŁUGAMI**

ul. Sierakowskiego

Warszawa, Praga Północ



MIESZKANIE NR 47

KLATKA	D
PIĘTRO	1
LICZBA POKOI	2

1. HOL	11,84 m ²
2. SALON	20,21 m ²
3. KUCHNIA	13,18 m ²
4. SYPIALNIA	14,04 m ²
5. ŁAZIENKA	4,70 m ²

POWIERZCHNIA MIESZKANIA: 63,97 m²

■ ściany działowe
■ ściany konstrukcyjne i kominy

UWAGI

Wszystkie powierzchnie podano na podstawie projektu wykonawczego w oparciu o par. 11 ust. 2 lit. b) Rozporządzenia Ministra Transportu Budownictwa i Gospodarki Morskiej z dnia 25 kwietnia 2012 r. w sprawie szczegółowego zakresu i formy projektu budowlanego. Rozmieszczenie wyposażenia nie stanowi zobowiązania umownego i służy do przykładowej prezentacji graficznej.

MACIEJ KURYŁOWICZ - ARCHITEKT

ARCHITEKTURA - PLANOWANIE - PROJECT MANAGEMENT

ul. Chmielna 4 m 8
00-020 Warszawa
www.apakurylowicz.pl