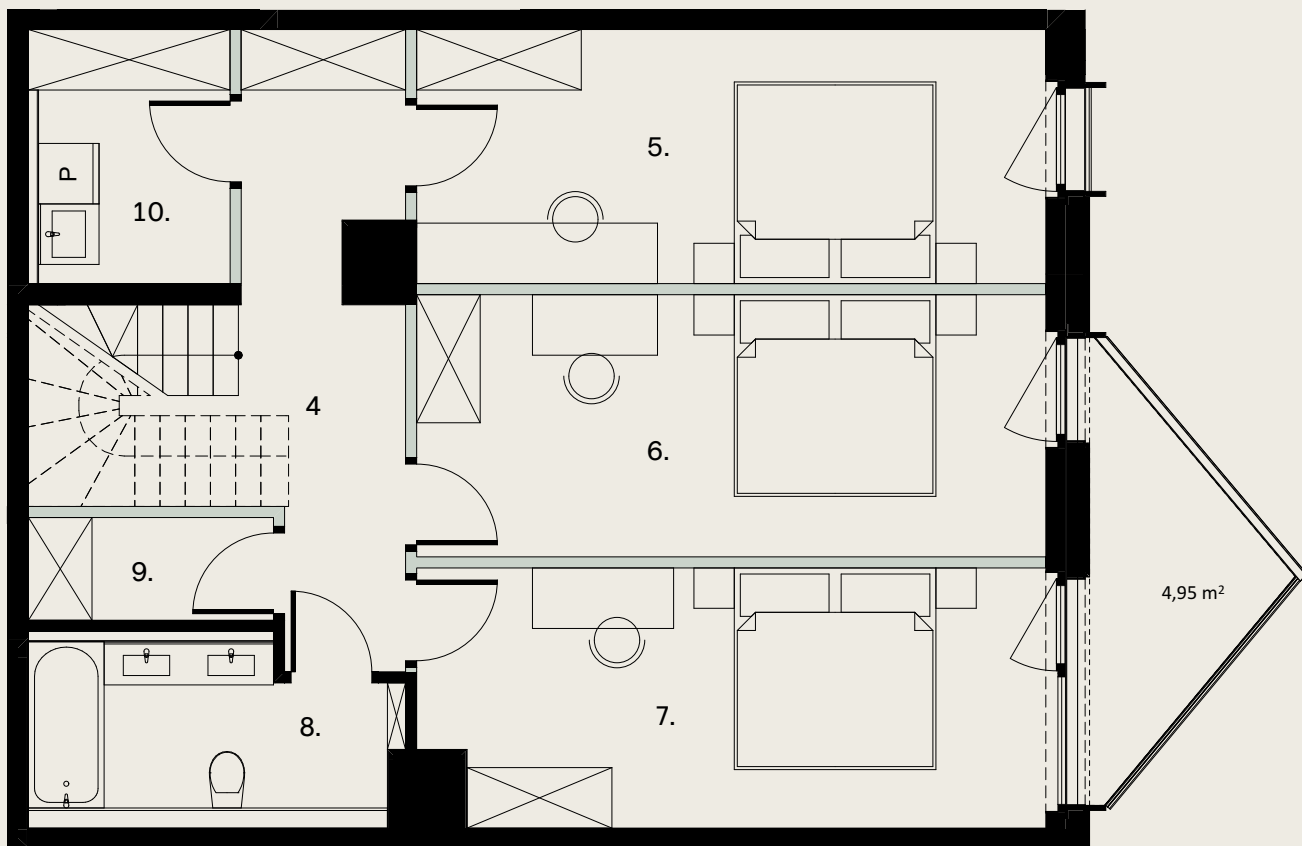


OGRODOWA 12

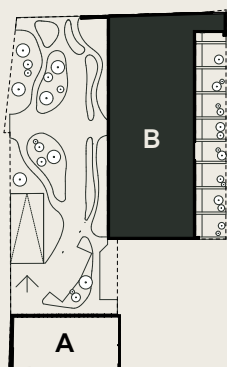


Ściany możliwe do rearanżacji

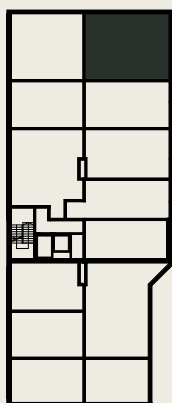
0 1 2 3 4 5 m

APARTAMENT B.7.9 | 3 poziomowy

PIĘTRO 6 - poziom 1



ul. Ogrodowa



1. Przedpokój	7,42 m ²
2. Salon + aneks	57,23 m ²
3. WC	3,01 m ²
4. Kl. schodowa + korytarz	13,37 m ²
5. Sypialnia	15,72 m ²
6. Sypialnia	16,22 m ²
7. Sypialnia	15,71 m ²
8. Łazienka	6,49 m ²
9. Garderoba	2,47 m ²
10. Pom. gosp.	5,04 m ²

Powierzchnia użytkowa	142,68 m ²
Pow. ścian do rearanżacji	2,27 m ²
Powierzchnia rozliczeniowa	144,95 m²
Tarasy	56,57 m ²

Wysokość mieszkania 3,00 m

Zaprojektowano przez biuro architektoniczne EASST Architects

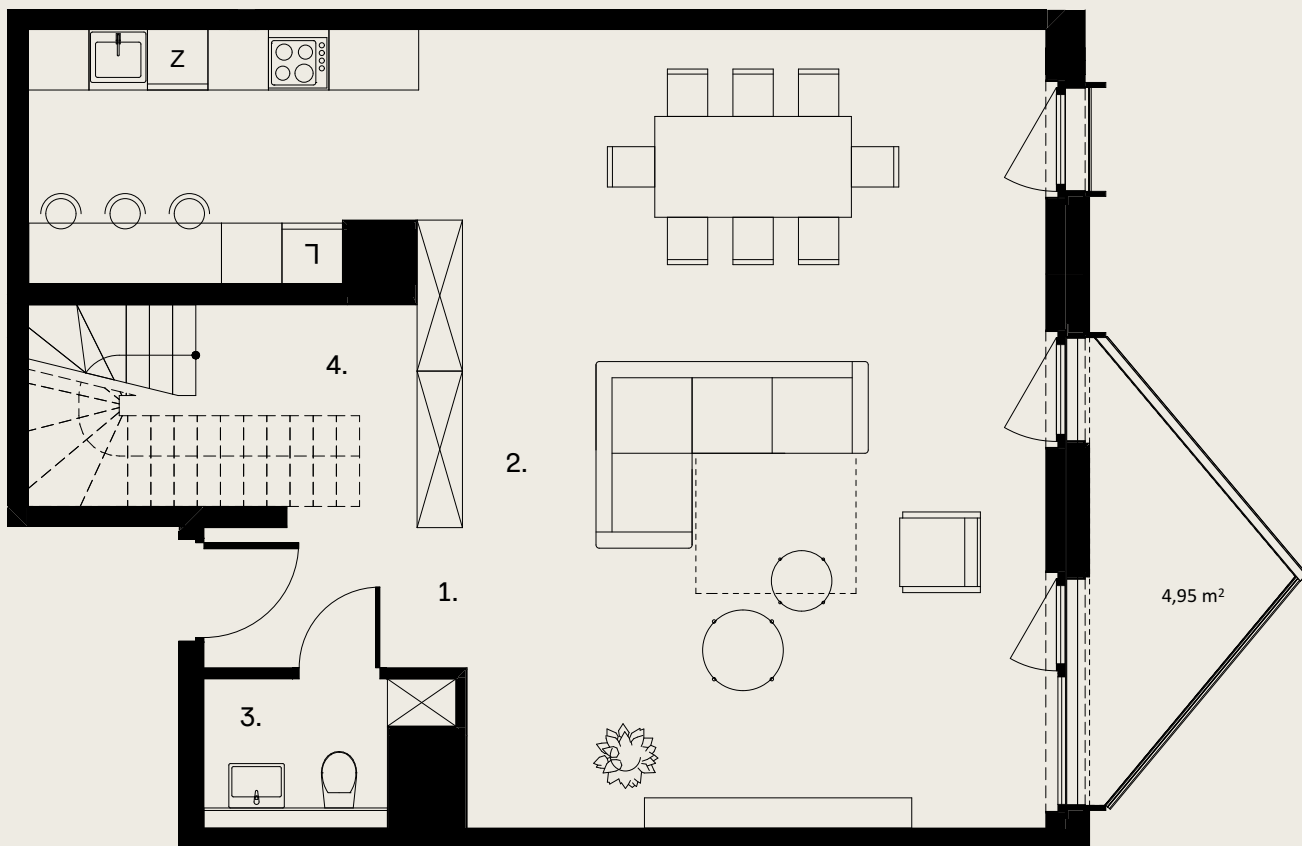
www.ogrodowa12.com



EASST ARCHITECTS

Niniejsza broszura nie stanowi oferty w rozumieniu przepisów Kodeksu Cywilnego. Przedstawione rzuty mają charakter poglądowy. Ostateczna powierzchnia mieszkania może ulec nieznacznej zmianie podczas realizacji.

OGRODOWA 12

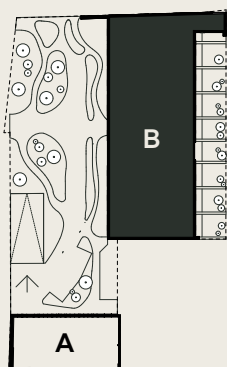


Ściany możliwe do reorganizacji

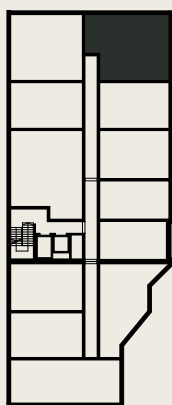
0 1 2 3 4 5 m

APARTAMENT B.7.9 | 3 poziomowy

PIĘTRO 7 - poziom 2



ul. Ogrodowa



1. Przedpokój	7,42 m ²
2. Salon + aneks	57,23 m ²
3. WC	3,01 m ²
4. Kl. schodowa + korytarz	13,37 m ²
5. Sypialnia	15,72 m ²
6. Sypialnia	16,22 m ²
7. Sypialnia	15,71 m ²
8. Łazienka	6,49 m ²
9. Garderoba	2,47 m ²
10. Pom. gosp.	5,04 m ²

Powierzchnia użytkowa	142,68 m ²
Pow. ścian do reorganizacji	2,27 m ²
Powierzchnia rozliczeniowa	144,95 m²
Tarasy	56,57 m ²

Wysokość mieszkania 3,00 m

Zaprojektowano przez biuro architektoniczne EASST Architects

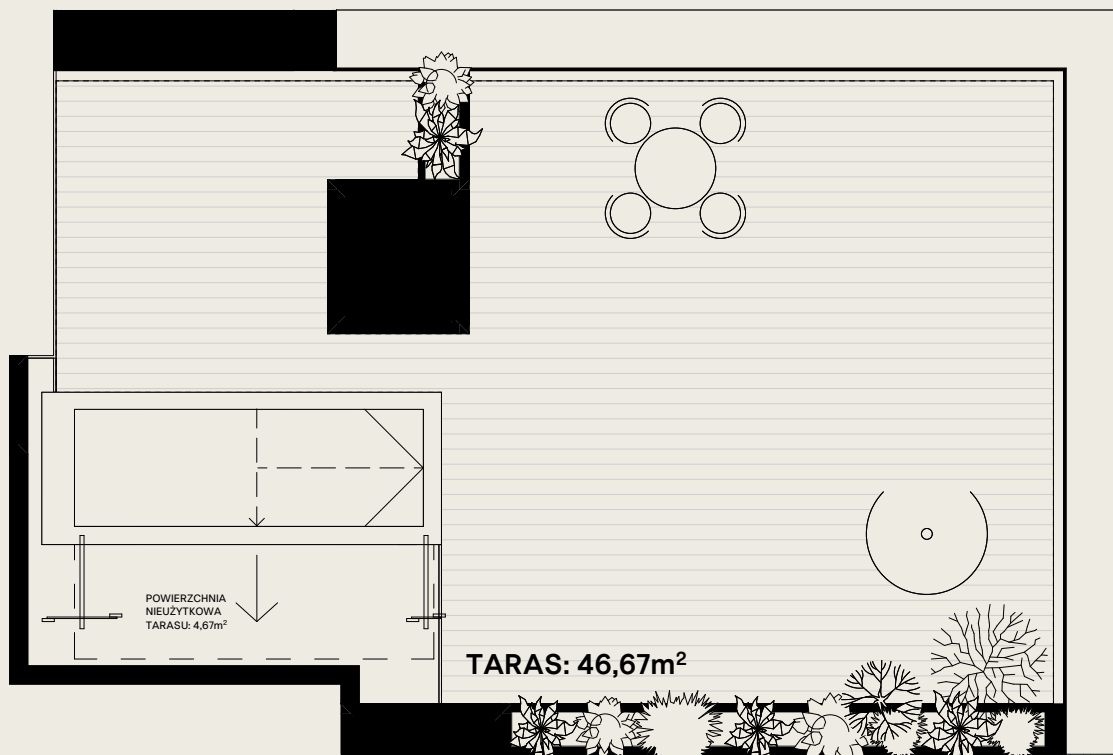
www.ogrodowa12.com



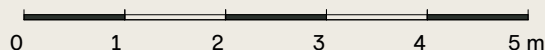
EASST ARCHITECTS

Niniejsza broszura nie stanowi oferty w rozumieniu przepisów Kodeksu Cywilnego. Przedstawione rzuty mają charakter poglądowy. Ostateczna powierzchnia mieszkania może ulec nieznacznej zmianie podczas realizacji.

OGRODOWA 12

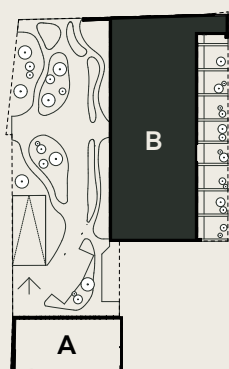


Ściany możliwe do rearanżacji



APARTAMENT B.7.9 | 3 poziomowy

DACH - poziom 3



ul. Ogrodowa



1. Przedpokój	7,42 m ²
2. Salon + aneks	57,23 m ²
3. WC	3,01 m ²
4. Kl. schodowa + korytarz	13,37 m ²
5. Sypialnia	15,72 m ²
6. Sypialnia	16,22 m ²
7. Sypialnia	15,71 m ²
8. Łazienka	6,49 m ²
9. Garderoba	2,47 m ²
10. Pom. gosp.	5,04 m ²

Powierzchnia użytkowa	142,68 m ²
Pow. ścian do rearanżacji	2,27 m ²
Powierzchnia rozliczeniowa	144,95 m²
Tarasy	56,57 m ²

Wysokość mieszkania 3,00 m

Zaprojektowano przez biuro
architektoniczne EASST Architects

www.ogrodowa12.com



EASST ARCHITECTS

Niniejsza broszura nie stanowi oferty w rozumieniu przepisów Kodeksu Cywilnego. Przedstawione rzuty mają charakter poglądowy. Ostateczna powierzchnia mieszkania może ulec nieznacznej zmianie podczas realizacji.