

Numer budynku: **B**

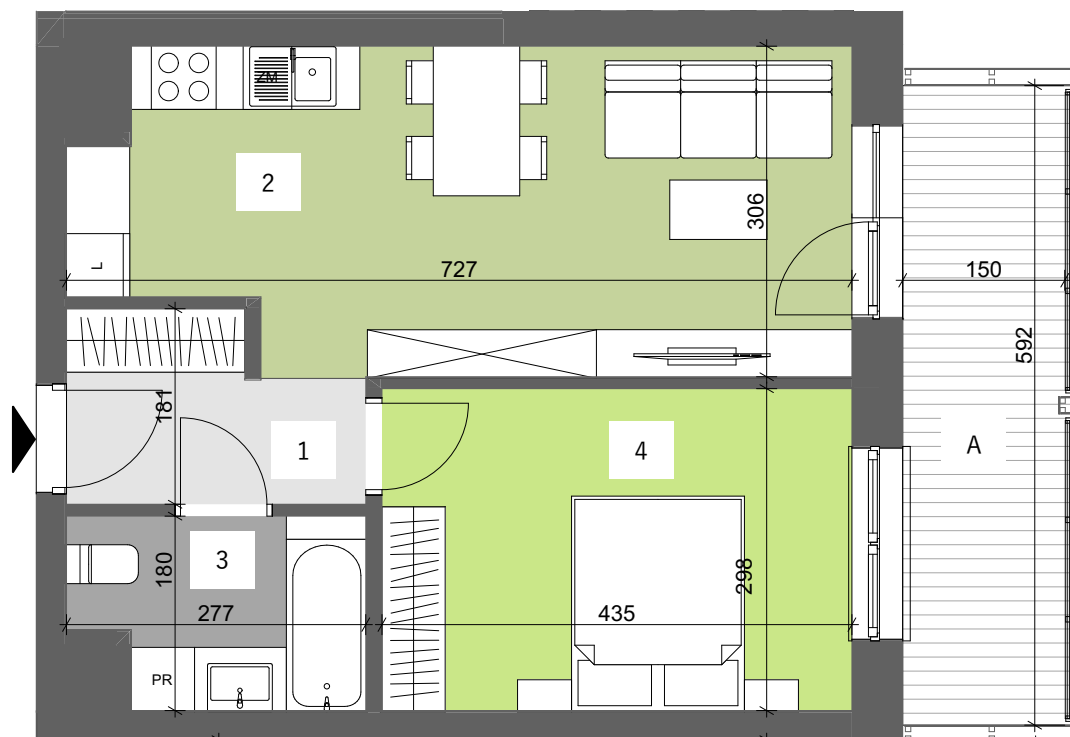
Powierzchnia: **42,16 m²**

Piętro: **8**

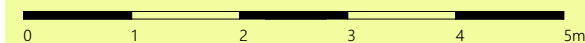
Numer mieszkania: **079**

Ilość pokoi: **2**

Klatka: **2**



1	Przedpokój	4,29
2	Pokój dzienny	20,37
3	Łazienka	4,54
4	Sypialnia	12,96
		42,16 m²
A	Balkon	8,87
		8,87 m²



Uwagi:

1. Aranżacja lokalu mieszkalnego przedstawiona na rzucie jest przykładowa. Niniejsza karta katalogowa opracowana została na podstawie projektu wykonawczego. W toku dalszego projektowania lub zmian lokatorskich mogą nastąpić zmiany w stosunku do informacji zawartych na karcie katalogowej, w szczególności w układzie pomieszczeń, usytuowaniu elementów nadających się do demontażu.

2. Powierzchnia liczona w świetle ścian wykończonych wg PN - ISO 9836.

3. Informacje na karcie nie stanowią oferty handlowej w rozumieniu art. 66 kodeksu cywilnego.