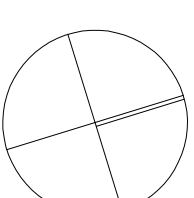
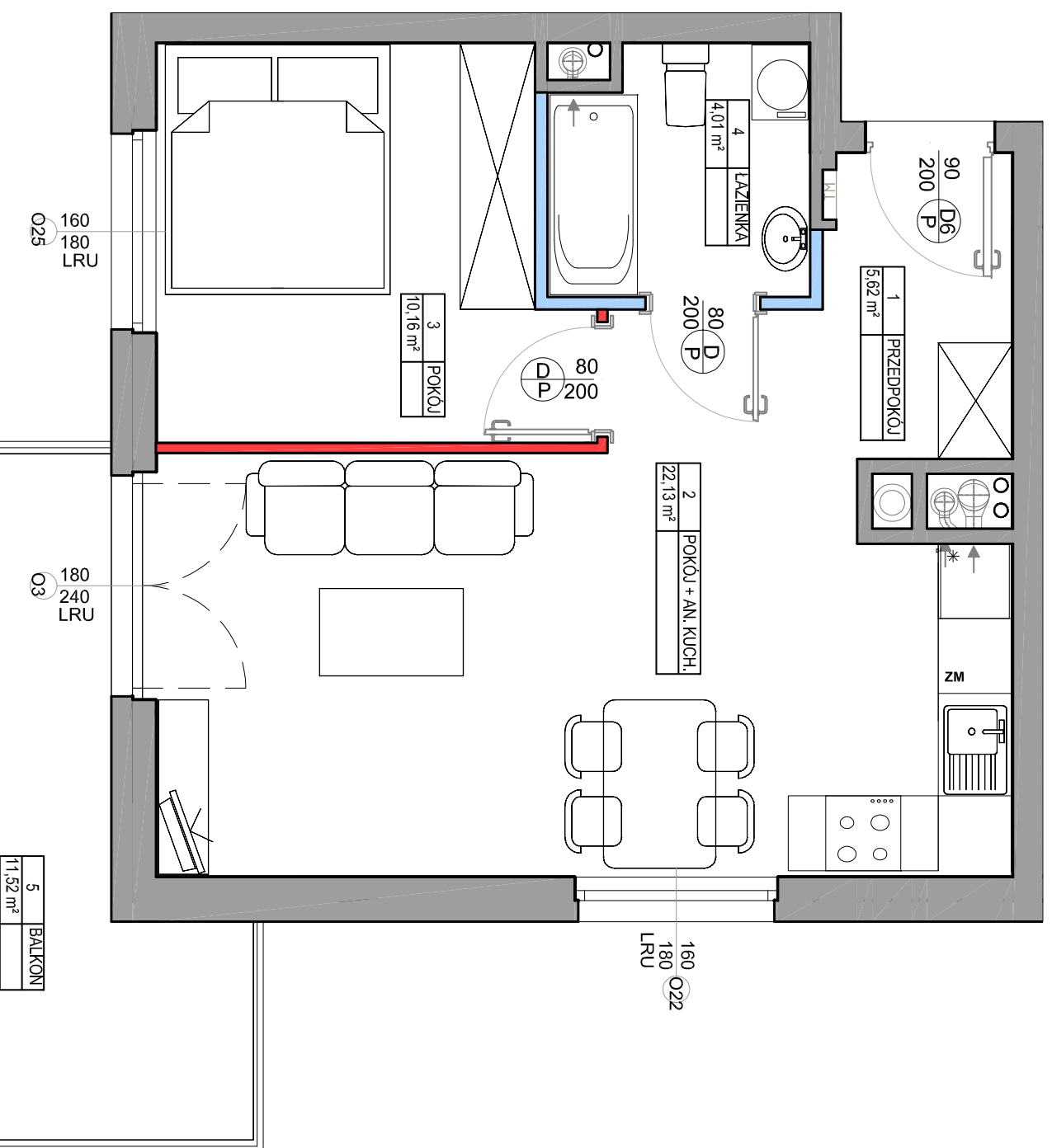


0 150 300CM



- UWAGI:**
1. POWIERZCHNIA UŻYTKOWA POSZCZEGÓLNYCH POMIESZCZEŃ I LOKALU OBLICZONA ZGODNIE Z ROZPORZĄDZENIEM MINISTRA TRANSPORTU, BUDOWNICTWA I GOSPODARKI MORSKIEJ Z DNIA 25 KWIETNIA 2012 R. W SPRAWIE SZCZEGÓLNEGO ZAKRESU I FORMY PROJEKTU BUDOWLANEGO DZ. UJ. Z DNIA 27 KWIETNIA 2012 R.
 2. WSZYSTKIE ZMIANY W UKŁADZIE PODEJŚĆ DO KANALIZACJI SANITARNEJ I WENTYLACJI, WYMAGAJĄCE NARUSZENIA OBUJĘTYCH SZACHT I INSTALACYJNEGO W MIESZKANIU PODLEGAJĄ ACEPTYACJI PROJEKTANTA I NIE MOGĄ BYĆ DOKONYWANE SAMODZELNIE.
 3. INSTALOWANIE INDYWIDUALNYCH WENTYLATORÓW NA KANAŁACH ZBIORCZYCH, ZA WYŁĄCZKIEM PRZEZNACZONYCH DO TEGO CEŁU KANAŁÓW KUCHENNYCH JEST ZABRONIONE.
 4. NARUSZENIE ELEMENTÓW KONSTRUKCJI JEST ZABRONIONE.
 5. ZABUDOWA BALKONÓW, INSTALOWANIE ROLET ZEWNĘTRZNYCH, MARKIZ, KRAT, JEDNOSTEK ZEWNĘTRZNYCH KLIMATYZACJI, TYP. BEZ ACEPTYACJI GŁÓWNEGO PROJEKTANTA JEST ZABRONIONE.

LEGENDA:

- - ściany nadające się do demontażu
- - ściany z możliwością zmiany aranżacji
- - ściany szachtu
- - ściany konstrukcyjne, zewnętrzne, międzyklatkowe

OZNACZENIA OKIEN:

- szerokość w świetle muru
- 150
- 153
- wysokość w świetle muru

SYMBOLE:

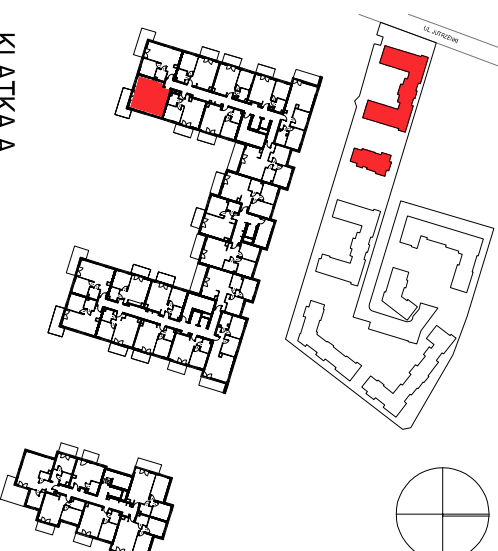
- pion kanalizacyjny
- pion wentylacji mechanicznej
- tablica elektryczna mieszkaniowa

**KATALOG MIESZKAŃ
ARCHITEKTURA**

PRZEDSIĘWZIĘCIE
DEWELOPERSKIE
"MIASTECZKO JUTRZENKI"
ul. Jutrzenki, Warszawa



ZADANIE INWESTYCYJNE I
BUDYNEK 114 i 114A



KLATKA A

NR LOKALU **IV PIĘTRO**

114/M31

POW. SPRZEDAŻOWA 42,74 m²

POW. UŻYTKOWA 41,92 m²

1	PRZEDPOKÓJ	5,62 m²
2	POKÓJ + AN. KUCH.	22,13 m²
3	POKÓJ	10,16 m²
4	ŁAZIENKA	4,01 m²

5	BALKON	11,52 m²
---	--------	----------

NINIEJSZA KARTA KATALOGOWA ZOSTAŁA OPRACOWANA NA PODSTAWIE PROJEKTU BUDOWLANEGO, NIE STANOWI ONA WIERNEGO ODWZOROWANIA POWSTAŁEGO LOKALU MIESZKALNEGO. KARTY MAJĄ JEDYŃNIE SŁUżyć WSKAZANIU POŁOŻENIA PROJEKTOWANYCH POMIESZCZEŃ LOKALU WIRYSOWANYCH NA PODSTAWIE PROJEKTU BUDOWLANEGO.

W TOKU DALSZEGO PROJEKTOWANIA MOGĄ WYSTĄPIĆ NIEMIEKIE ZMIANY W STOSUNKU DO INFORMACJI ZAWARTYCH W KARCIE KATALOGOWEJ.

NINIEJSZA KARTA NIE STANOWI WĄŻĄCEGO OPISU PREZENTOWANEGO LOKALU.

PROJEKT CHRONIONY PRAWEM AUTORSKIM.
NIE PRZEZNACZONY DO CEŁÓW WYKONAWCZYCH. DATA_2020-05-12

Investor:
Masterszko Jutrzenki i SP z o.o.
ul. Proźna 7/9, 00-107 Warszawa

