



**WAWEL  
SERVICE**

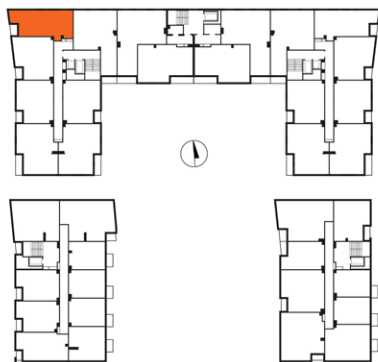
## PIASTA PARK IV

ul. Piasta Kołodzieja, Kraków

powierzchnia użytkowa

**50,73 m<sup>2</sup>**

pokój dzienny	23,45 m <sup>2</sup>
pokój	10,42 m <sup>2</sup>
kuchnia	7,93 m <sup>2</sup>
łazienka	4,18 m <sup>2</sup>
przedpokój	4,75 m <sup>2</sup>
loggia	2,81 m <sup>2</sup>

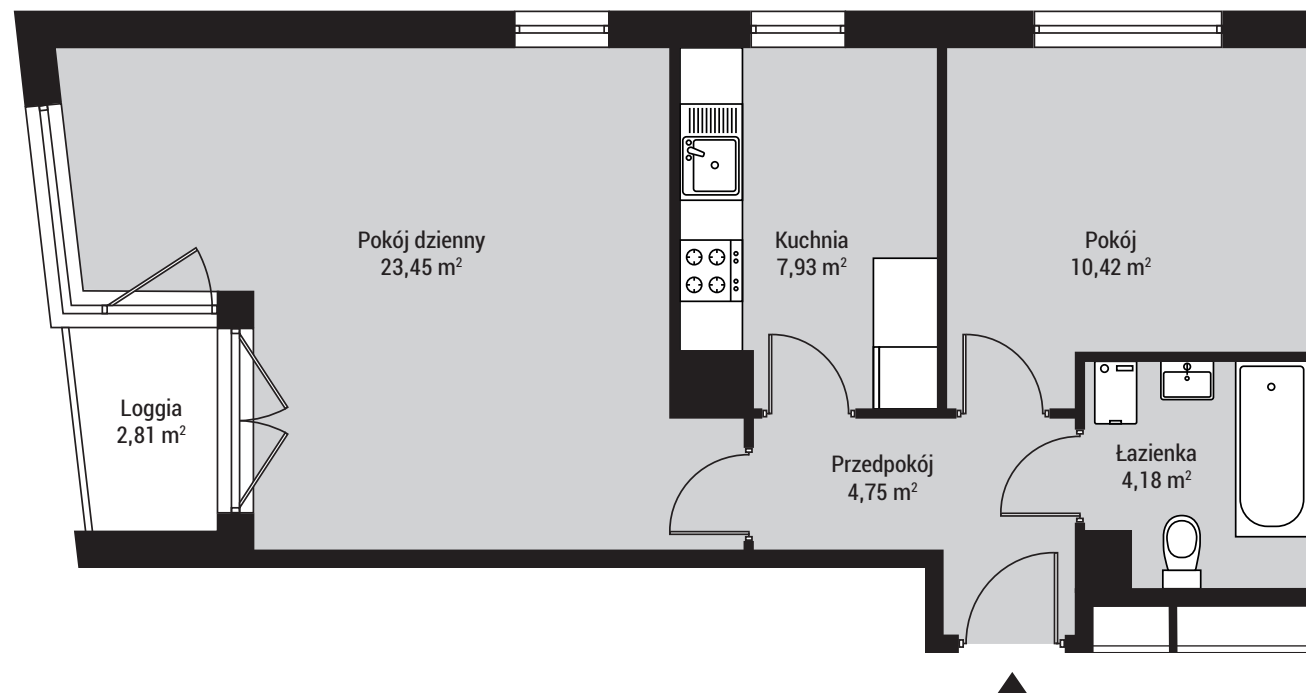


mieszkanie nr

**M15**

budynek D1

**DWUPOKOJOWE  
PIĘTRO 2**



**Biurow sprzedaży**

Wawel Service, Pl. Na Groblach 21, Kraków

**T:** 12 376 72 48

**E:** sprzedaz@wawel-service.pl

**W:** wawel-service.pl