

## BUDYNEK B



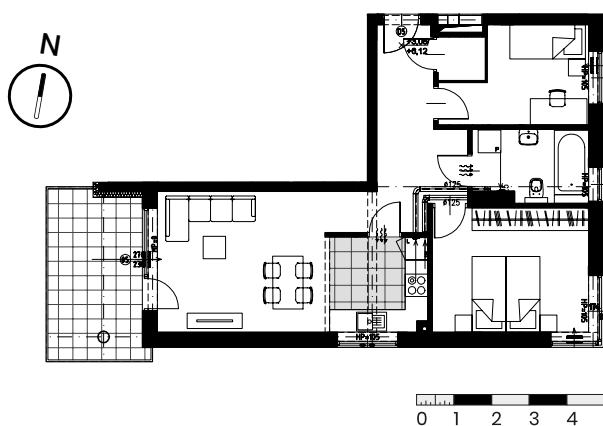
### Mieszkanie 12 – Drugie piętro – 3 pokoje

① Przedsiónek	11,85 m <sup>2</sup>	④ Łazienka	6,02 m <sup>2</sup>
② sypialnia	8,82 m <sup>2</sup>	⑤ Salon z aneksem kuchennym	23,48 m <sup>2</sup>
③ sypialnia	13,89 m <sup>2</sup>	⑥ Schowek	1,63 m <sup>2</sup>

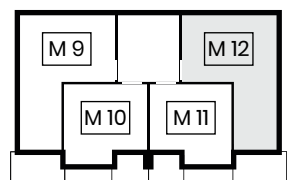
razem

**65,69 m<sup>2</sup>**  
pow. tarasu: 11,55 m<sup>2</sup>

#### PLAN MIESZKANIA



#### POŁOŻENIE MIESZKANIA



Lokal o powierzchni 65,69 m<sup>2</sup> to jeden z największych apartamentów. Posiada atrakcyjny i przestronny narożny taras i dwie sypialnie. Nowoczesny, wyjątkowo komfortowy apartament spełni najwyższe wymagania osób, które cenią

nowoczesne rozwiązania i wygodę. Przestronny przedpokój o powierzchni 11,55 m<sup>2</sup> posiada przewidziane miejsce zarówno na szafę, jak i garderobę oraz daje nowym mieszkańcom wiele możliwości aranżacyjnych. Przedpokój prowadzi do pomieszczeń, harmonijnie rozłożonych w strukturze mieszkania i zamkniętych na drzwi.



Przedstawiona aranżacja lokalu jest przykładowa, rysunki w tym zakresie mają charakter poglądowy oraz informacyjny i nie stanowią oferty w rozumieniu Kodeksu Cywilnego.