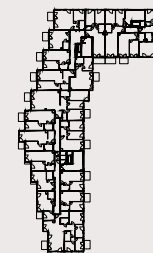




Mieszkanie 13

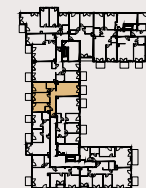


83.96 m²

piętro: 2

pokoje: 4

24



22



1	POKÓJ + ANEKS	26.77 m ²
2	POKÓJ	14.34 m ²
3	POKÓJ	12.65 m ²
4	POKÓJ	10.96 m ²
5	ŁAZIENKA	4.58 m ²
6	TOALETA	1.78 m ²
7	PRZEDPOKÓJ	12.88 m ²

B	BALKON	4.34 m ²
B	BALKON	3.43 m ²

Przedstawiona aranżacja lokalu jest przykładowa, rysunki w tym zakresie mają charakter poglądowy.