



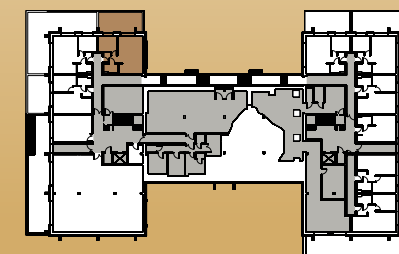
Powierzchnia wewnętrzna: 42,59 m<sup>2</sup>  
 Powierzchnia użytkowa: 41,16 m<sup>2</sup>

1. Przedpokój	3,54 m <sup>2</sup>
2. Sypialnia	8,60 m <sup>2</sup>
3. Salon + Aneks	25,50 m <sup>2</sup>
4. Łazienka	3,52 m <sup>2</sup>


Powierzchnia pod ścianami  
 demontowalnymi 1,43 m<sup>2</sup>  
 Powierzchnia balkonu 23,97 m<sup>2</sup>


Lokalizacja lokali w obiekcie:

-  - Obrys lokalu D.-1.3
-  - Część wspólna



Rzut Piwnicy -1

 - Ściana z możliwością demontażu

 - Ściana bez możliwości demontażu