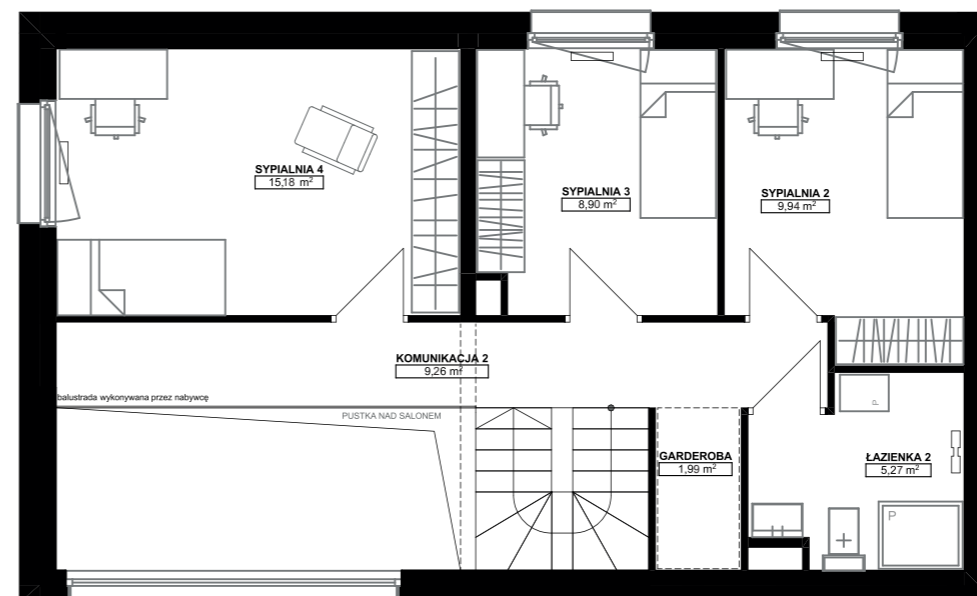


murawa 2

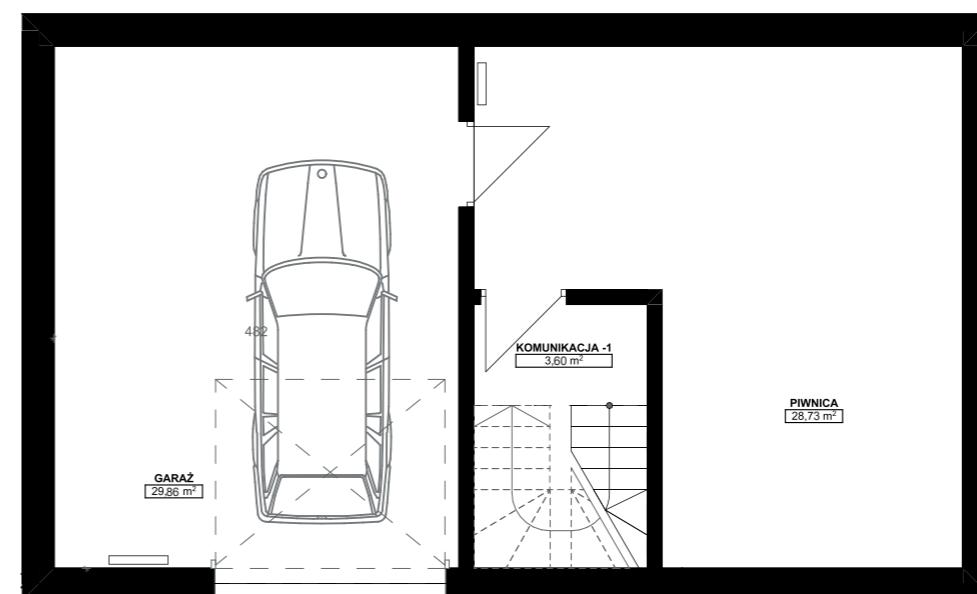
ZESPÓŁ 16 BUDYNKÓW MIESZKALNYCH
JEDNORODZINNYCH (DWULOKALOWYCH)
W ZABUDOWIE WOLNOSTOJĄCEJ



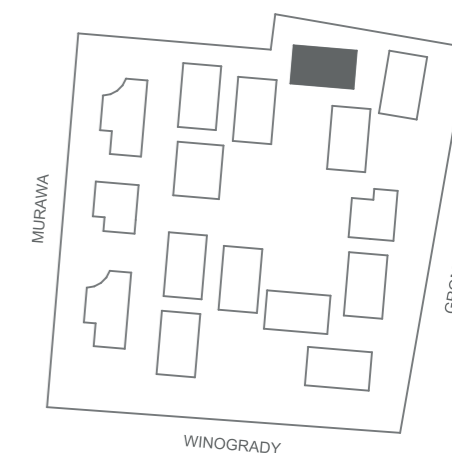
PARTER



PIĘTRO I



PIWNICA I GARAŻ



LOKAL 5B/1

WIATROLAP	2.05 m ²
SALON + ANEKS KUCHENNY	39.10 m ²
WC	1.38 m ²
ŁAZIENKA 1	4.51 m ²
ŁAZIENKA 2	5.27 m ²
SYPIALNIA 1	10.08 m ²
SYPIALNIA 2	9.94 m ²
SYPIALNIA 3	8.90 m ²
SYPIALNIA 4	15.18 m ²
KOMUNIKACJA -1	3.60 m ²
KOMUNIKACJA 1	4.26 m ²
KOMUNIKACJA 2	9.26 m ²
GARDEROBA	1.99 m ²
PIWNICA	28.73 m ²
GARAŻ	29.86 m ²

SUMA POWIERZCHNI 174,11 m²

TARAS	11.36 m ²
OGRÓDEK	119.76 m ²



OPIS LOKALU

5B/1 to mieszkanie 5-pokojowe o łącznej powierzchni wynoszącej **174,11 m²**, z wejściem bezpośrednio z dziedzińca. Lokal posiada wygodny układ oddzielający część dzienną parteru, od części prywatnej – sypialni położonych na piętrze. Dodatkowo w kondygnacji podziemnej zaplanowano prywatny garaż oraz przestronną piwnicę, które połączone są z resztą mieszkania wewnętrznymi schodami.

Salon ma wysokość dwóch kondygnacji, co pozwala na zaaranżowanie korytarza na piętrze w postaci atrakcyjnej antresoli. Niewątpliwym atutem mieszkania jest przestronny **ogródek o powierzchni ok. 120 m²**.

Miejsca postojowe w cenie lokalu: do mieszkania przynależy indywidualny, jednostanowiskowy garaż podziemny oraz jedno miejsce postojowe w podziemnej hali garażowej, z której na dziedziniec będzie można dostać się m.in. windą.

Oferujemy **wysoki standard wykończenia** obejmujący m.in.:

- stolarkę okienną drewnianą, trzyszybową,
- w części dziennej przestronne okno bezprogowe, przesuwne typu HS,
- taras ogrodowy wykonany z płyt betonowych, nad tarasem markiza ogrodowa sterowana elektrycznie,
- ogródek wydzielony wysokim płotem z wypełnieniem drewnianym, w części ogrodzenie pełne żelbetowe,
- ogrzewanie podłogowe w pokoju dziennym z aneksem, WC oraz łazienkach,
- zewnętrzną windę prowadzącą z hali garażowej na dziedziniec,
- okna pokoi na parterze wyposażone w aluminiowe żaluzje fasadowe sterowane elektrycznie, w pokojach na piętrze puszki umożliwiające zamontowanie żaluzji,
- oryginalną elewację budynku wykonaną z tynku w części z konstrukcją dedykowaną pod pnącą zielenią.