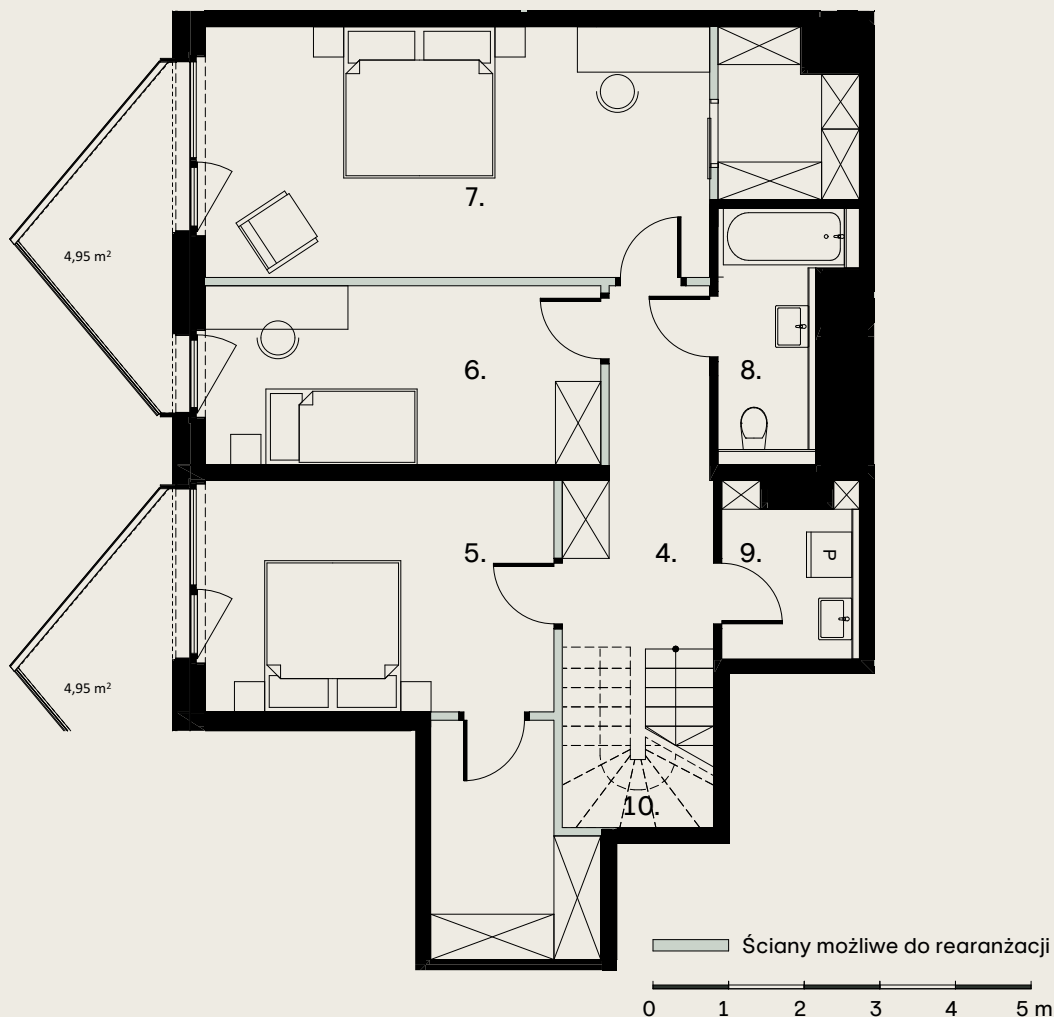
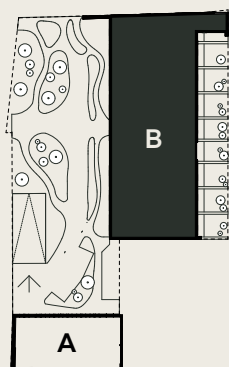


OGRODOWA 12

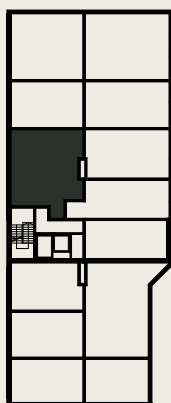


APARTAMENT B.7.12 | 3 poziomowy

PIĘTRO 6 - poziom 1



ul. Ogrodowa



1. Przedpokój	8,41 m ²
2. Salon + aneks	64,02 m ²
3. Łazienka	4,11 m ²
4. Korytarz	7,85 m ²
5. Sypialnia+garderoba	26,16 m ²
6. Sypialnia	12,37 m ²
7. Sypialnia	20,47 m ²
8. Łazienka	4,83 m ²
9. Pom. gosp.	3,93 m ²
10. Kl. schodowa	4,75 m ²

Powierzchnia użytkowa	156,90 m ²
Pow. ścian do rearanżacji	2,32 m ²
Powierzchnia rozliczeniowa	159,22 m²
Tarasy	69,50 m ²

Wysokość mieszkania 3,00 m

Zaprojektowano przez biuro
architektoniczne EASST Architects

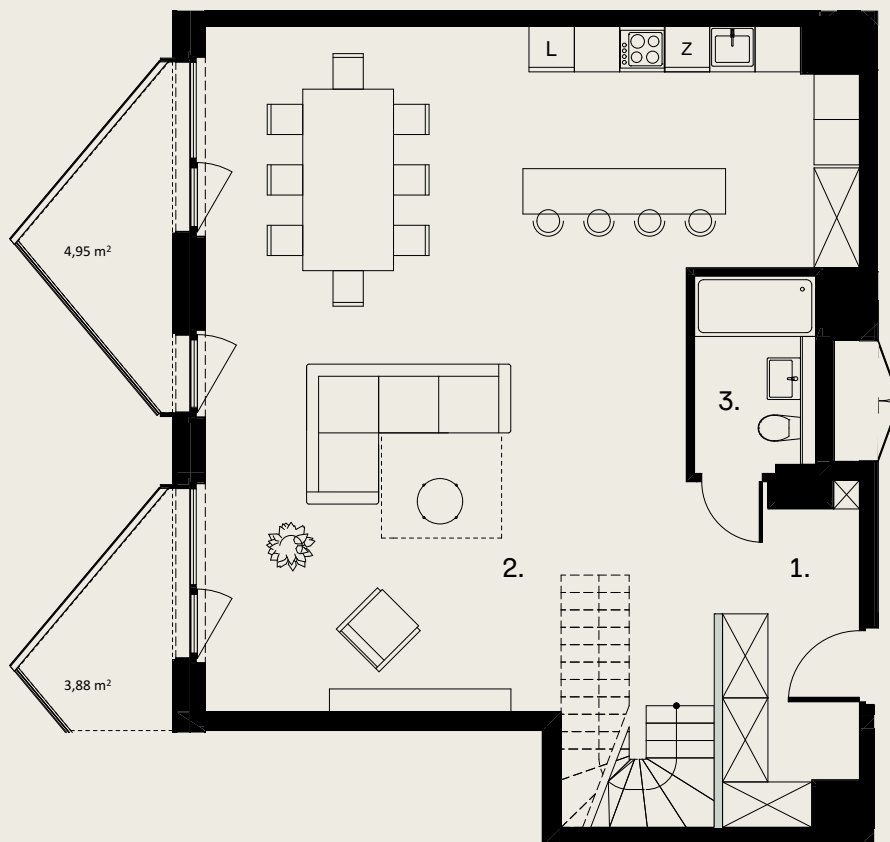
www.ogrodowa12.com



EASST ARCHITECTS

Niniejsza broszura nie stanowi oferty w rozumieniu przepisów Kodeksu Cywilnego. Przedstawione rzuty mają charakter poglądowy. Ostateczna powierzchnia mieszkania może ulec nieznacznej zmianie podczas realizacji.

OGRODOWA 12

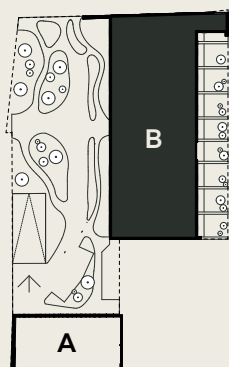


Ściany możliwe do rearanżacji

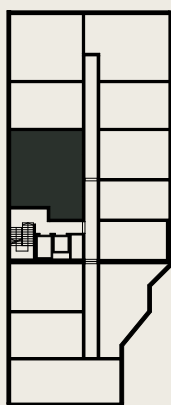
0 1 2 3 4 5 m

APARTAMENT B.7.12 | 3 poziomowy

PIĘTRO 7 - poziom 2



ul. Ogrodowa



1. Przedpokój	8,41 m ²
2. Salon + aneks	64,02 m ²
3. Łazienka	4,11 m ²
4. Korytarz	7,85 m ²
5. Sypialnia+garderoba	26,16 m ²
6. Sypialnia	12,37 m ²
7. Sypialnia	20,47 m ²
8. Łazienka	4,83 m ²
9. Pom. gosp.	3,93 m ²
10. Kl. schodowa	4,75 m ²

Powierzchnia użytkowa	156,90 m ²
Pow. ścian do rearanżacji	2,32 m ²
Powierzchnia rozliczeniowa	159,22 m²
Tarasy	69,50 m ²

Wysokość mieszkania 3,00 m

Zaprojektowano przez biuro
architektoniczne EASST Architects

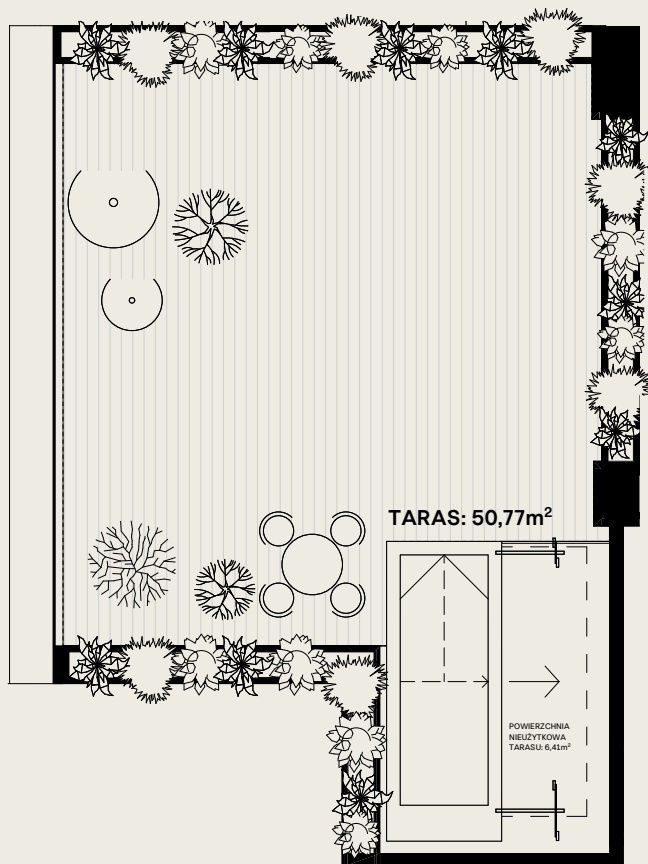
www.ogrodowa12.com



EASST ARCHITECTS

Niniejsza broszura nie stanowi oferty w rozumieniu przepisów Kodeksu Cywilnego. Przedstawione rzuty mają charakter poglądowy. Ostateczna powierzchnia mieszkania może ulec nieznacznej zmianie podczas realizacji.

OGRODOWA 12

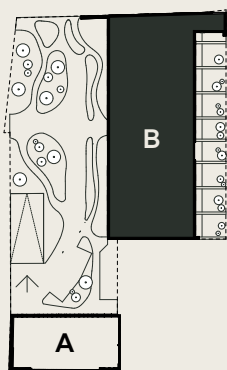


Ściany możliwe do rearanżacji

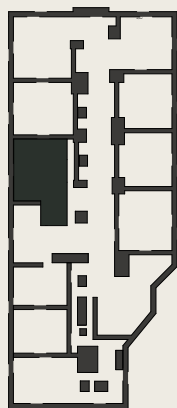
0 1 2 3 4 5 m

APARTAMENT B.7.12 | 3 poziomowy

DACH - poziom 3



ul. Ogrodowa



1. Przedpokój	8,41 m ²
2. Salon + aneks	64,02 m ²
3. Łazienka	4,11 m ²
4. Korytarz	7,85 m ²
5. Sypialnia+garderoba	26,16 m ²
6. Sypialnia	12,37 m ²
7. Sypialnia	20,47 m ²
8. Łazienka	4,83 m ²
9. Pom. gosp.	3,93 m ²
10. Kl. schodowa	4,75 m ²

Powierzchnia użytkowa	156,90 m ²
Pow. ścian do rearanżacji	m ²
Powierzchnia rozliczeniowa	159,22 m²
Tarasy	69,50 m ²

Wysokość mieszkania 3,00 m

Zaprojektowano przez biuro
architektoniczne EASST Architects

www.ogrodowa12.com



EASST ARCHITECTS

Niniejsza broszura nie stanowi oferty w rozumieniu przepisów Kodeksu Cywilnego. Przedstawione rzuty mają charakter poglądowy. Ostateczna powierzchnia mieszkania może ulec nieznacznej zmianie podczas realizacji.