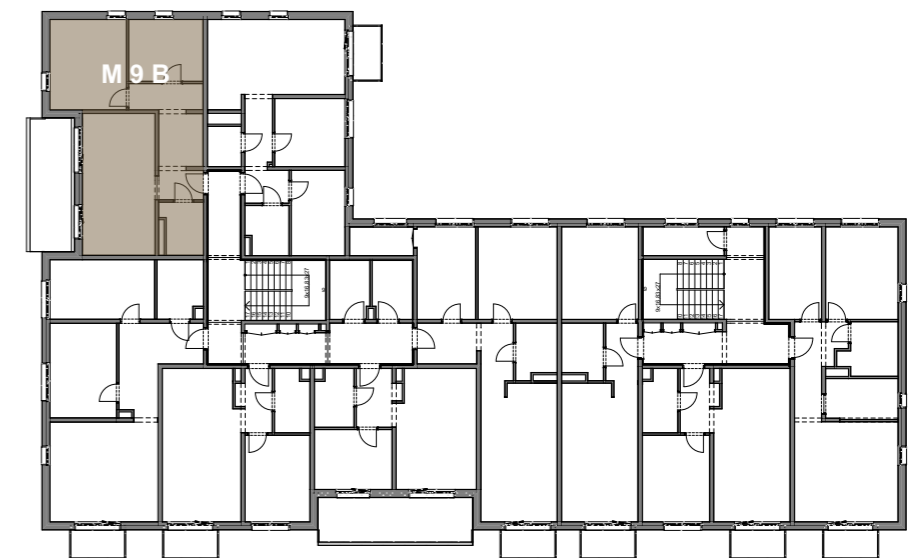
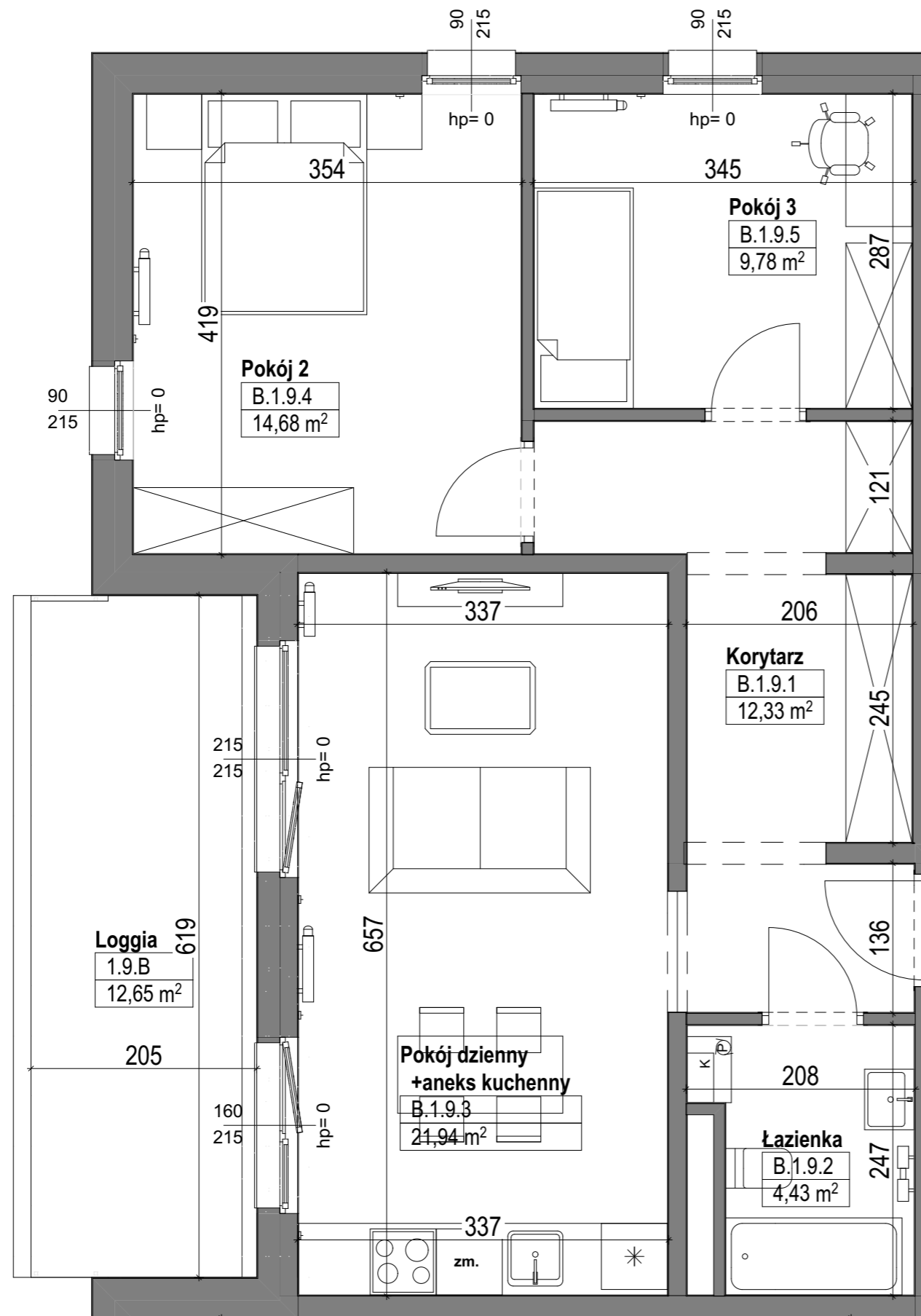


Mieszkanie OPM4/1/M9B
trypokojowe
PIĘTRO I

Korytarz	12,33 m ²
Łazienka	4,43 m ²
Pokój dzienny + AK	21,94 m ²
Pokój 2	14,68 m ²
Pokój 3	9,78 m ²

POWIERZCHNIA MIESZKANIA	63,16 m²
POWIERZCHNIA LOGGII	12,65 m²



Powyższe dane są poglądowe i mogą odbiegać od ostatecznego projektu realizacyjnego.

Standard wykończenia i wyposażenia budynku/lokalu: wskazane na rzutach przykładowe elementy wyposażenia budynku/lokalu, w szczególności drzwi wewnętrzne, elementy armatury łazienkowej (umywalki, sedesy, brodziki prysznicowe i inne) i kuchennej (zlew, zmywarki, kuchenki i inne) służą wyłącznie wskazaniu miejsc, w których mogą one zostać zamontowane stosownie do planowanego rozmieszczenia instalacji w budynku/lokalu.

Lokal jest samodzielnym lokalem mieszkalnym.