



data sporządzenia karty 01.10.2021

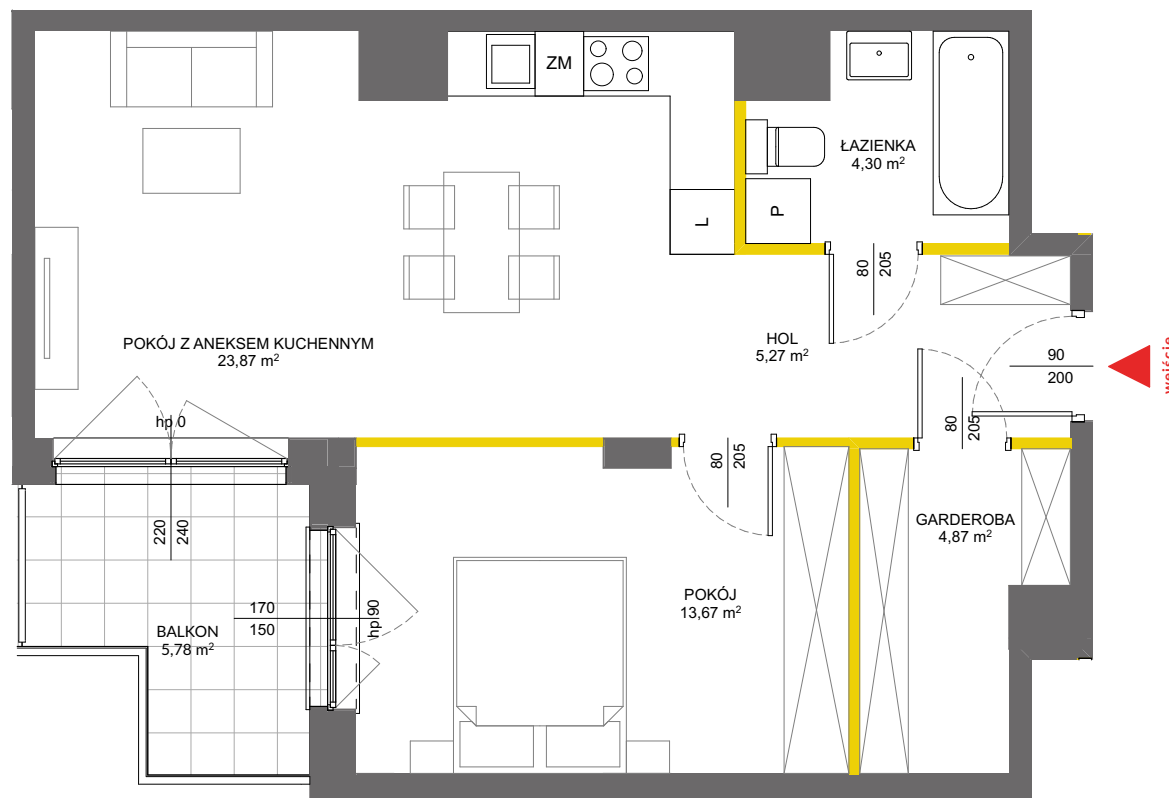
**LOKAL NR 107**

|               |                      |
|---------------|----------------------|
| PIĘTRO        | 3                    |
| POW. UŻYTKOWA | 53,17 m <sup>2</sup> |
| POKOJE        | 2                    |
| KLATKA        | 3                    |

|                           |                      |
|---------------------------|----------------------|
| HOL                       | 5,27 m <sup>2</sup>  |
| POKÓJ Z ANEKSEM KUCHENNYM | 23,87 m <sup>2</sup> |
| POKÓJ                     | 13,67 m <sup>2</sup> |
| ŁAZIENKA                  | 4,30 m <sup>2</sup>  |
| GARDEROBA                 | 4,87 m <sup>2</sup>  |

|        |                     |
|--------|---------------------|
| BALKON | 5,78 m <sup>2</sup> |
|--------|---------------------|

|   |                     |
|---|---------------------|
| POWIERZCHNIA POD ŚCIANKAMI<br>DZIAŁOWYMI NADAJĄCYMI SIĘ<br>DO DEMONTAŻU | 1,19 m <sup>2</sup> |
|---|---------------------|

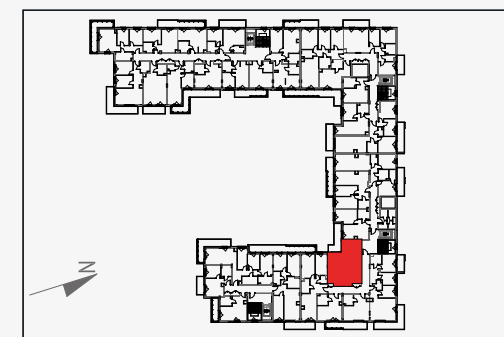


**LEGENDA:**

- ścianki działowe nadające się do demontażu
- ścianki obudowy pionów instalacyjnych



**POŁOŻENIE LOKALU W BUDYNKU**



MIESZKANIE POWTARZALNE: 91, 99, 114, 121

Adres inwestycji: Warszawa, ul. Łopuszańska 51

BIURO SPRZEDAŻY

☎ 22 228 66 80

Na podstawie art. 26 ustawy z dnia 13 lutego 2020 roku o zmianie ustawy - Prawo budowlane oraz niektórych innych ustaw, dokumentacja projektowa została sporządzona w oparciu o przepisy w brzmieniu obowiązującym do dnia 19 września 2020 roku, w konsekwencji czego pomiar powierzchni dokonany został według Polskiej Normy PN-ISO 9836:1997. Powierzchnię użytkową wskazano w stanie wykończonym, z uwzględnieniem tynków. Wymiary liniowe pomieszczeń podano w ścianach bez tynków. Do powierzchni użytkowej wlicza się powierzchnię pod ścianami działowymi nadającymi się do demontażu. Instalacja wodna i kanalizacyjna doprowadzona do kuchni, łazienki i WC, zakończona korkami, nie schowana w ścianach. Rozprowadzenie instalacji pod przybory leży po stronie nabywcy. Meble, biały montaż oraz drzwi wewnętrzne nie stanowią elementu wyposażenia lokalu. Deweloper zastrzega sobie możliwość wprowadzenia niewielkich zmian w dalszym etapie inwestycji. Aranżacja lokalu przedstawiona na rysunku jest przykładowa.