

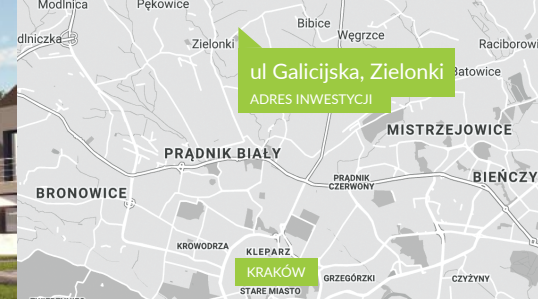


ULICA
SREBRNA

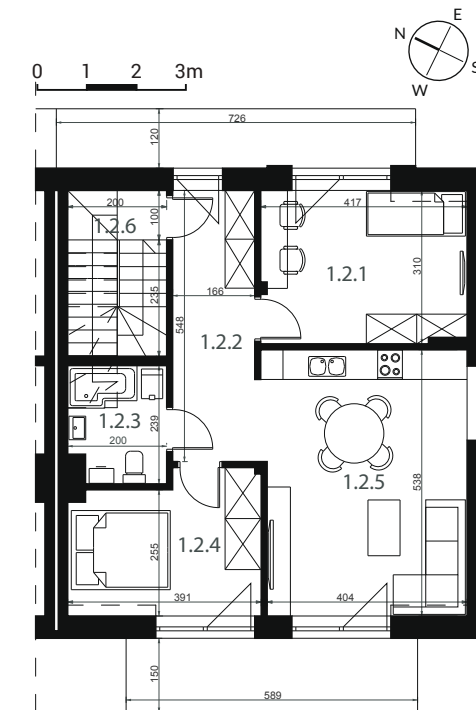
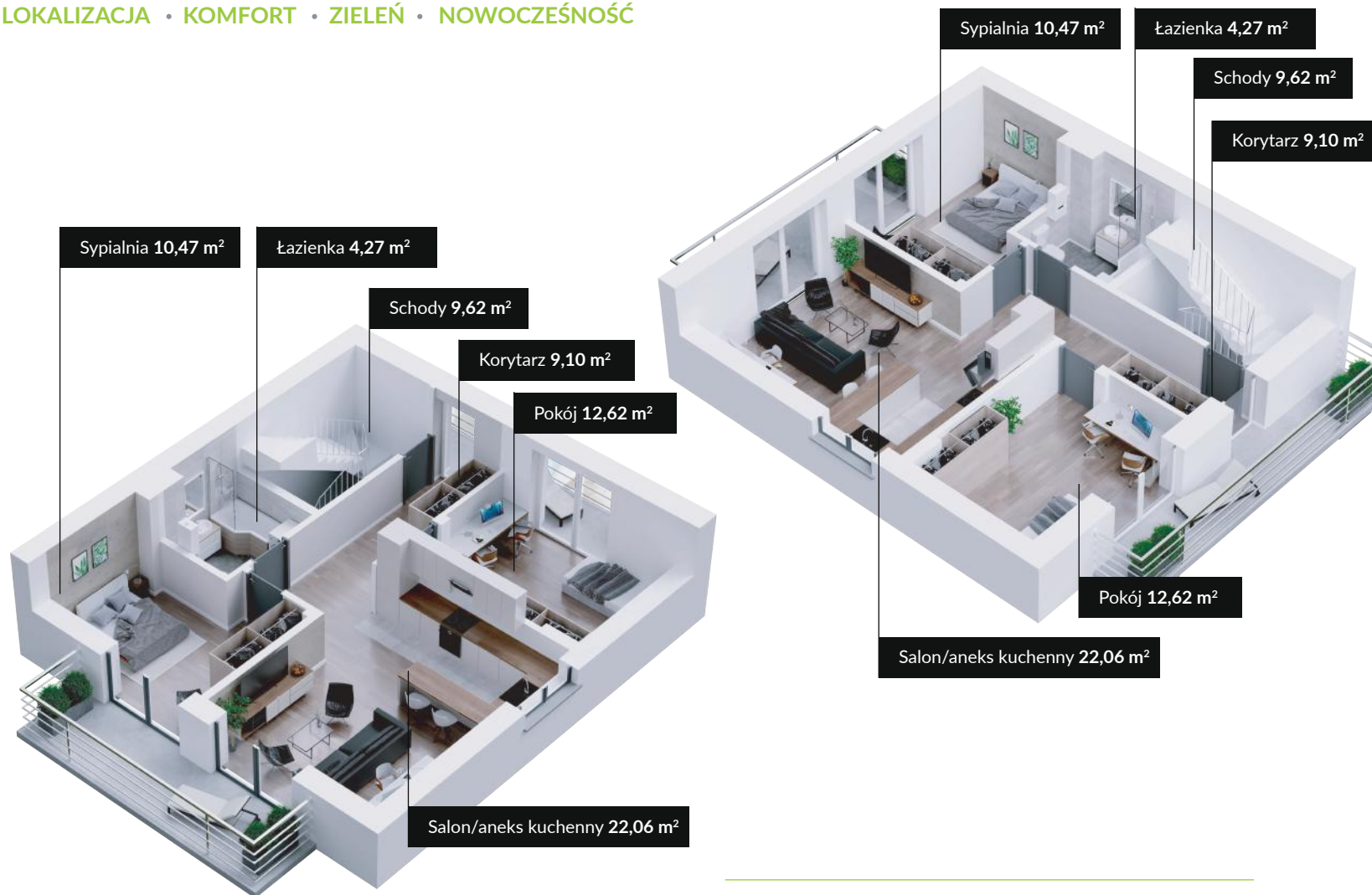
BUDYNEK 1B PIĘTRO

POWIERZCHNIA
UŻYTKOWA **87,10 m²**

POWIERZCHNIA
CAŁKOWITA **117,75 m²**



LOKALIZACJA • KOMFORT • ZIELEŃ • NOWOCZEŚNOŚĆ



1.2.1	Pokój	12,62 m ²
1.2.2	Korytarz	9,10 m ²
1.2.3	Łazienka	4,27 m ²
1.2.4	Sypialnia	10,47 m ²
1.2.5	Salon/aneks kuchenny	22,06 m ²
1.2.6	Schody	9,62 m ²
Powierzchnia		68,14 m²

Niniejsza karta mieszkania nie stanowi oferty w rozumieniu przepisów Kodeksu cywilnego;
W trakcie realizacji niektóre szczegóły mogą ulec zmianie;
Powierzchnie użytkowe obliczone zgodnie z normą PN-ISO 9836

[PRZEJDŹ DO PODDASZA](#)

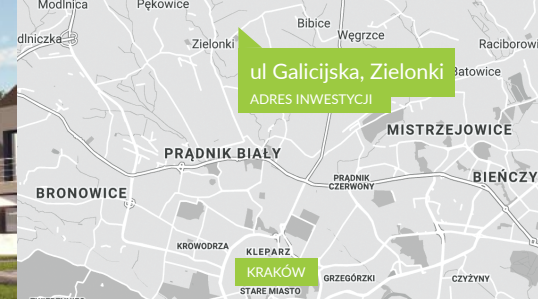


ULICA
SREBRNA

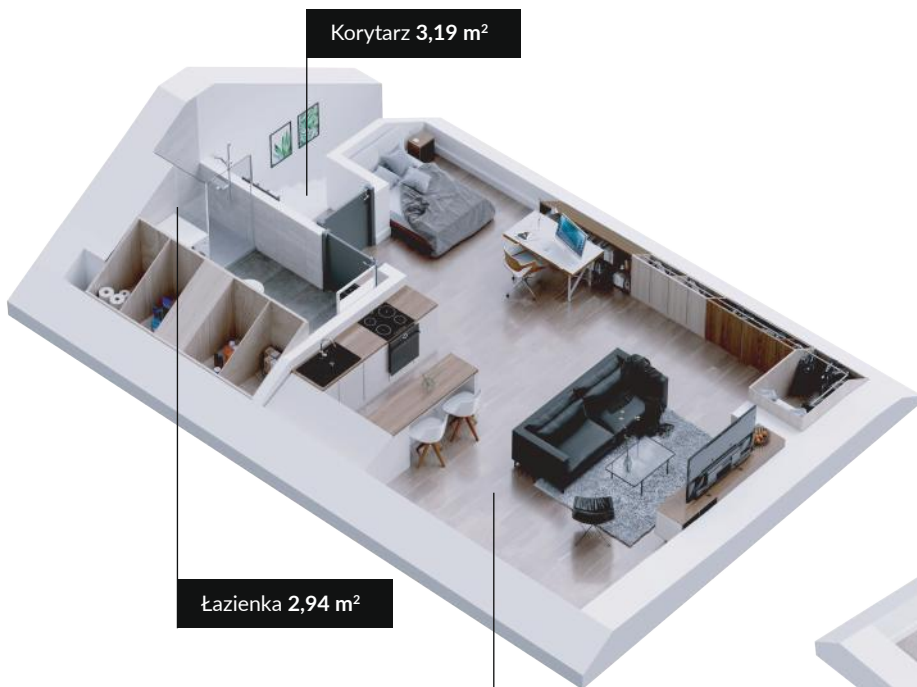
BUDYNEK 1B PODDASZE

POWIERZCHNIA
UŻYTKOWA **87,10 m²**

POWIERZCHNIA
CAŁKOWITA **117,75 m²**



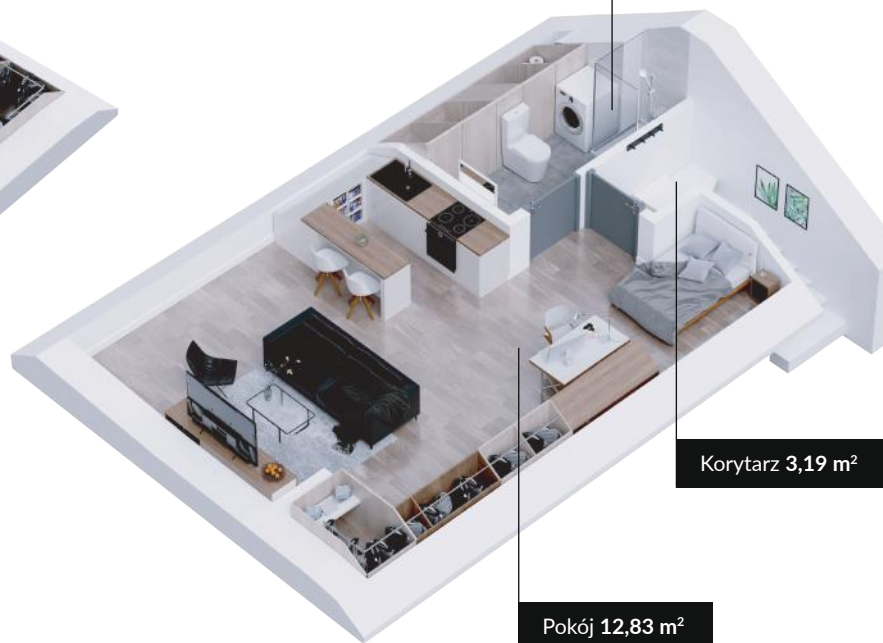
LOKALIZACJA • KOMFORT • ZIELEŃ • NOWOCZEŚNOŚĆ



Korytarz 3,19 m²

Łazienka 2,94 m²

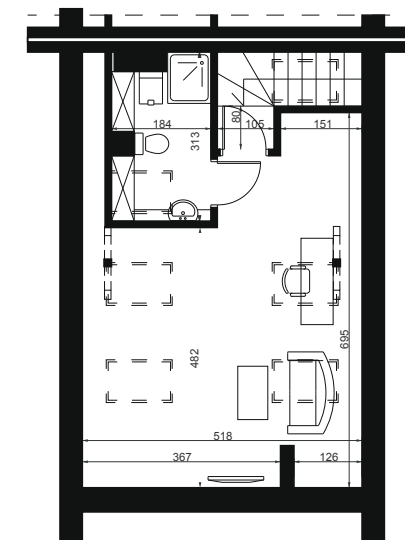
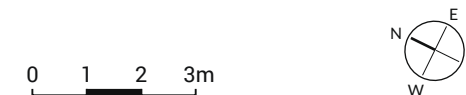
Pokój 12,83 m²



Łazienka 2,94 m²

Korytarz 3,19 m²

Pokój 12,83 m²



1.3.1	Pokój	12,83 m ²
1.3.2	Łazienka	2,94 m ²
1.3.3	Korytarz	3,19 m ²
Powierzchnia		18,96 m²

Niniejsza karta mieszkania nie stanowi oferty w rozumieniu przepisów Kodeksu cywilnego;
W trakcie realizacji niektóre szczegóły mogą ulec zmianie;
Powierzchnie użytkowe obliczone zgodnie z normą PN-ISO 9836

◀ PRZEJDŹ DO PIĘTRA