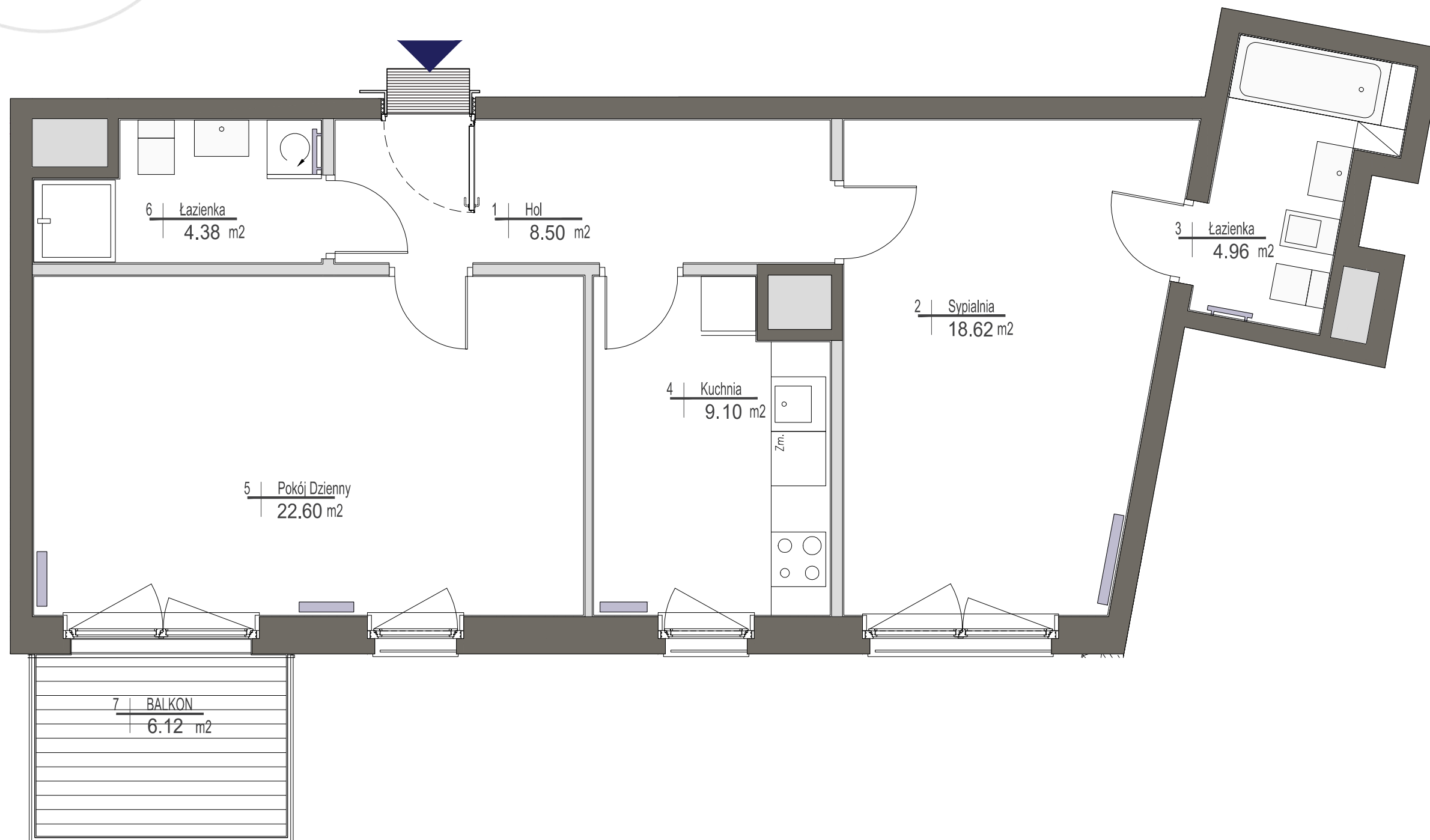
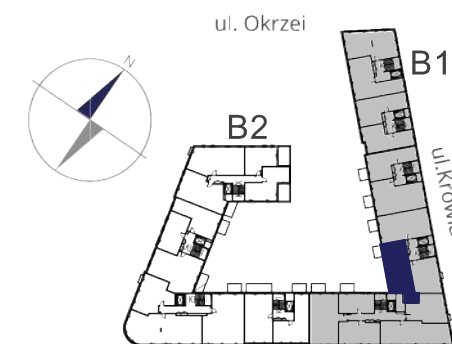


miasto nowej generacji

PORT PRASKI

PORT PRASKI
Spółka z ograniczoną odpowiedzialnością S.K.A.
ul. Krowia 6, 03-711 Warszawa
T: +48 22 288 50 85 www.portpraski.pl

BUDYNEK MIESZKALNY WIELORODZINNY Z USŁUGAMI
ul. Krowia,
Warszawa, Praga Północ



MIESZKANIE NR 44

KLATKA	4
PIĘTRO	3
LICZBA POKOI	2

1. HOL	8,50 m ²
2. SYPIALNIA	18,62 m ²
3. ŁAZIENKA	4,96 m ²
4. KUCHNIA	9,10 m ²
5. POKÓJ DZIENNY	22,60 m ²
6. ŁAZIENKA	4,38 m ²



POWIERZCHNIA MIESZKANIA: 68,16 m²

7. BALKON	6,12 m ²
-----------	---------------------



UWAGI

Wszystkie powierzchnie podano na podstawie projektu wykonawczego w oparciu o par. 11 ust. 2 lit. b) Rozporządzenia Ministra Transportu Budownictwa i Gospodarki Morskiej z dnia 25 kwietnia 2012 r. w sprawie szczegółowego zakresu i formy projektu budowlanego. Rozmieszczenie wyposażenia nie stanowi zobowiązania umownego i służy do przykładowej prezentacji graficznej.

-  ściany działowe
-  ściany konstrukcyjne i kominy

ul.Domeyki 5
04-146 Warszawa
www.apa.com.pl

APA WOJCIECHOWSKI
ARCHITEKCI