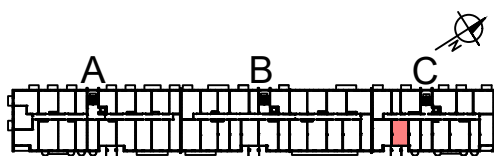


1	Hol	4.19m ²
2	Salon z aneksem	17.78m ²
3	Pokój	11.03m ²
4	Łazienka	3.66m ²
5	Wnęka do zabudowy	2.80m ²

NUMER LOKALU	C/630
Powierzchnia mieszkania	38.47m ²
Powierzchnia balkonu / loggii	4.43m ²
Powierzchnia tarasu	0.00m ²
Piętro	1
Typ mieszkania	M2



Uwagi:

1. Karta katalogowa nie stanowi załącznika do umowy i nie może być traktowana jako oferta handlowa w rozumieniu kodeksu cywilnego
2. Rzeczywista powierzchnia lokali zostanie skorygowana obmiarem powykonawczym
3. Oznaczenie podciągu na karcie: - - - - -

BUDYNEK MIESZKALNO-USŁUGOWY
Z GARAŻEM PODZIEMNYM



III ETAP
ul. Pola Karolińskie 2
02-414 Warszawa

BIURO SPRZEDAŻY MIESZKAŃ
ul. Ks. Juliana Chrościckiego 87 / 1
róg Pola Karolińskiego
02-414 Warszawa
tel.608 417 688, e-mail:sprzedaz@ogrodywlochy.pl
www.ogrodywlochy.pl