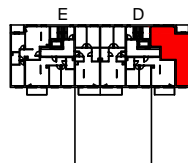
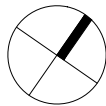


SCHEMAT LOKALIZACJI BUDYNKU



SCHEMAT LOKALIZACJI MIESZKANIA W BUDYNKU

OBA SCHEMATY MAJĄ CHARAKTER JEDYNNIE POGŁĄDOWY, W PRZYPADKU EWENTUALNYCH ROZBIEŻNOŚCI POMIĘDZY SCHEMATAMI A PROJEKTEM BUDOWLANYM WIĄŻĄCY JEST PROJEKT BUDOWLANY

**ROBYG**  
the Art of Building

ROBYG 19 Sp. z o.o.  
02-972 Warszawa Al. Rzeczypospolitej 1  
tel.: (22) 419 11 00, fax: (22) 419 11 03



AMP ATELIER Sp. z o.o.  
02-956 Warszawa ul. Gubinowska 5  
tel./fax : (22) 102 12 50

|              |   |  |                     |   |                     |
|--------------|---|--|---------------------|---|---------------------|
| FAZA:        | 1.A   | DATA:                                    | 30-08-2021          | NR MIESZKANIA:<br>INWESTYCJA/ETAP/KLATKA/PIĘTRO/NR LOKALU | RM/1A/D/5/1         |
| ILOŚĆ POKOI: | 3   | POW. UŻYTKOWA MIESZKANIA WG PN-ISO 9836: | 63,43m <sup>2</sup> | POW. MIESZKANIA POD ŚCIANKAMI:                            | 1,31m <sup>2</sup>  |
|              |   | ŁĄCZNA POWIERZCHNIA MIESZKANIA:          | 64,74m <sup>2</sup> |   |                     |
| PIĘTRO:      | 5   | POW. BALKONU:                            | -                   | POW. LOGGI:   | 4,24 m <sup>2</sup> |
| KLATKA:      | D   | POW. TARASU:                             | -                   | POW. OGRÓDKA:   | -                   |
| LEGENDA:     | <p>  ŚCIANKI<br/>  W WYCIĄG WENTYLACYJNY<br/>  R DRZWI CZKI REWIZYJNE NAD PODŁOGĄ<br/>  O MIEJSCE PODŁĄCZENIA OKAPU KUCHENNEGO         </p> |  |                     |   |                     |

UWAGA:

- POWIERZCHNIE LICZONE WG NORMY PN-ISO 9836
- ZE WZGLĘDU NA TRWAJĄCE PRACE PROJEKTOWE, POWIERZCHNIE MOGĄ ULEC ZMIANIE
- WYPOSAŻENIE TYLKO W CELACH PREZENTACJI, NIE STANOWI ZOBOWIĄZANIA UMOWNEGO
- NINIEJSZY PROJEKT NIE STANOWI OFERTY W ROZUMIENIU PRZEPISÓW KODEKSU CYWILNEGO
- WYJŚCIE NA TARAS /LOGGIE/ - MOŻLIWA RÓŻNICA POZIOMÓW
- PIONY KANALIZACYJNE I PIONY WENTYLACYJNE STANOWIĄ CZĘŚĆ WSPÓLNĄ INSTALACJI BUDYNKU
- W PRZYPADKU WYSTĘPOWANIA OTWORU REWIZYJNEGO NA PIONIE, MUSI BYĆ ZAPEWNIONY DOSTĘP DO NIEGO, ZGODNIE Z DOKUMENTACJĄ TECHNICZNĄ